

担当教授 鈴木 祐介

スタッフ

教授	鈴木祐介
先任准教授	合田朋仁 鈴木仁
准教授	上田誠二 (大学院) 中田純一郎、木原正夫 村越真紀
助教	眞野訓、高木美幸、小林敬、 佐藤大介、野原奈緒、每熊 政行、佐藤浩司、牧田侑子、 高畑暁子 (非常勤)、狩野 俊樹 (助手)

研究

主な研究テーマ

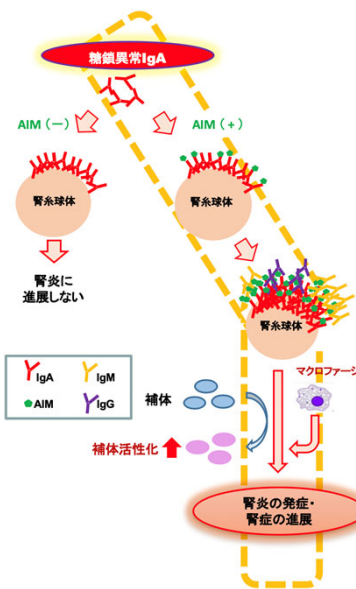
- 1. IgA腎症の病態解明に関する研究「**IgA腎症透析移行ゼロ化**」
- 2. 糸球体腎炎、生活習慣病による腎不全の病態解明に関する研究
- 3. 血液・腹膜透析患者における臨床転機に関する研究

主な研究内容

IgA腎症の炎症起点の鍵となる分子を同定

～ Apoptosis inhibitor of macrophage (AIM)は
IgA腎症においてIgG/IgM沈着を誘導し炎症を惹起する～

当講座の高畑暁子非常勤助教、鈴木祐介教授らの研究グループは、東京大学大学院医学系研究科疾患生命工学センター分子病態医科学部門の宮崎教授らとの共同研究により、IgA腎症の炎症起点の鍵となる分子を同定しました。IgA腎症において、IgAの沈着だけでは腎炎が発症せず、apoptosis inhibitor of macrophage (AIM) を介してIgAと他の免疫グロブリン (IgGおよびIgM) との沈着が生じることで腎症が発症・進展することを発見しました。この成果は、英科学雑誌 *Journal of the American Society of Nephrology* (2020年8月発刊、31巻8号) に掲載され、本学プレスリリースにて公開されました (<https://www.juntendo.ac.jp/news/2020092301.html>)。当講座では右記の研究グループのほか、他講座への大学院生の派遣も行い多数の共同研究を行っています。腎臓疾患を様々な観点から多数の大学院生が研究することで、思考力、着眼力、発想力を鍛錬し、リサーチマインドを有した臨床医の育成に取り組んでいます。



IgA腎症は、IgAの沈着のみでは腎炎が発症しない。AIMが糸球体IgAに沈着することでIgGおよびIgMの沈着が誘導され、補体が活性化し腎炎が発症・進展する。

IgA腎症グループ

IgA腎症の病態解明と新規治療開発

高血圧グループ

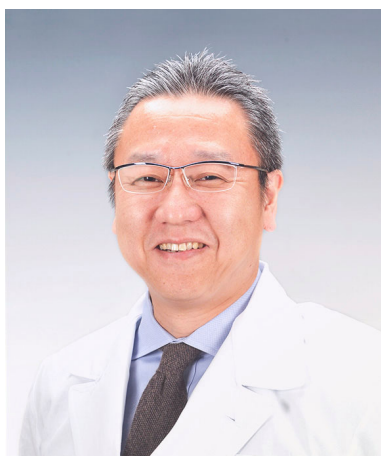
高血圧・血管内皮障害と
多臓器連関

糖尿病性腎臓病グループ

糖尿病性腎臓病の病態解明
・バイオマーカー

腎不全グループ

血液・腹膜透析患者における転機
と臨床パラメーターの関連など



Chief Professor **Yusuke SUZUKI**

Staff

Professor	Yusuke SUZUKI
Senior associate Professor	Tomohito GOHDA Hitoshi SUZUKI
Associate Professor	Seiji UEDA (Graduate School) Junichiro NAKATA Masao KIHARA Maki MURAKOSHI
Assisitant Professor	Satoshi MANO, Miyuki TAKAGI, Takashi KOBAYASHI, Daisuke SATO, Nao NOHARA, Masayuki MAIGUMA, Koji SATO, Yuko MAKITA, Akiko TAKAHATA, Toshiki KANO

Research

Main Research Subjects

- 1. Pathogenesis of IgA Nephropathy **“Stop the incidence of dialysis due to IgA Nephropathy”**
- 2. Pathogenesis of Chronic Kidney Disease induced by lifestyle-related diseases
- 3. Clinical Research in patients with hemodialysis and peritoneal dialysis

Research Highlights

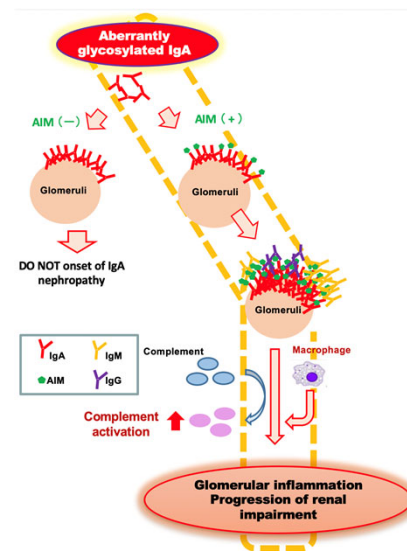
Identified a key molecule that causes glomerular inflammation in IgA nephropathy

~ Apoptosis inhibitor of macrophage (AIM) induces IgG/IgM deposition and subsequent inflammation in IgA nephropathy ~

Our research group, Akiko TAKAHATA and Yusuke SUZUKI, detected a key molecule of inflammation in IgA Nephropathy. This work is a joint research with Professsor MIYAZAKI of Laboratory of Molecular Biomedicine for Pathogenesis, Center for Disease Biology and Integrative Medicine in the University of Tokyo.

We elucidated that glomerular IgA deposition alone does not induce IgA nephropathy. Apoptosis inhibitor of macrophage (AIM) is essential for deposited IgA to bind to IgM or IgG, which leads to initiation and progression of glomerular inflammation. This research is recently published in *Journal of the American Society of Nephrology* (J Am Soc Nephrol. 2020 Sep;31(9):2013-2024).

Our department takes place various joint research. Members in our department have various research subjects about kidney disease and are trained hard through reserch activity to offer better medical care.



Glomerular IgA deposition alone does not induce glomerular injury. AIM is essential for deposited IgA to bind to IgM or IgG and this binding leads to glomerular inflammation and progression of renal impairment.

Our research groups

IgA Nephropathy

Pathogenesis of IgA Nephropathy

Hypertention

Hypertension and endothelial injury
Multiple Organ Crosstalk

Diabetic Kidney Disease

Pathogenesis and Biomarkers
of Diabetic Kidney Disease

Renal Replacement Therapy

Clinical Research in patients with
hemodialysis and peritoneal dialysis

2020年（令和2年） 研究業績

講座名： 腎臓内科学講座

所属長： 鈴木 祐介

区分	番号	学位論文	著者名	論文名	掲載誌名, 掲載年; 巻(号) : ページ番号	国際共同
英文原著	1		Makita Y, Suzuki H, Kano T, Takahata A, Julian BA, Novak J, Suzuki Y	TLR9 activation induces aberrant IgA glycosylation via APRIL-and IL-6-mediated pathways in IgA nephropathy.	Kidney Int., 2020; 97(2): 340-349	○
英文原著	2		Gohda T, Kamei N, Koshida T, Kubota M, Tanaka K, Yamashita Y, Adachi E, Ichikawa S, Murakoshi M, Ueda S, Suzuki Y.	Circulating kidney injury molecule-1 as a biomarker of renal parameters in diabetic kidney disease.	J Diabetes Invest., 2020; 11(2): 435-440	
英文原著	3		Ichikawa S, Gohda T, Murakoshi M, Li Z, Adachi E, Koshida T, Suzuki Y	Aspartic Acid Supplementation Ameliorates Symptoms of Diabetic Kidney Disease in Mice.	FEBS Open Bio., 2020; 10(6): 1122-1134	
英文原著	4		Hara K, Io H, Wakabayashi K, Maeda T, Kanda R, Nakata J, Maeda K, Sengoku H, Machida M, Kojima K, Sakamoto K, Tomino Y, Suzuki Y	Multicenter Laparoscopic Evaluation of the Peritoneum in Peritoneal Dialysis Patients.	Semin Dial., 2020; 33(2): 170-177	
英文原著	5		Yokoyama H, Yamamamoto R, Imai E, Maruyama S, Sugiyama H, Nitta K, Tsukamoto T, Uchida S, Takeda A, Sato T, Wada T, Hayashi H, Akai Y, Fukunaga M, Tsuruya K, Masutani K, Konta T, Shoji T, Hiramatsu T, Goto S, Tamai H, Nishio S, Shirasaki A, Nagai K, Yamagata K, Hasegawa H, Yasuda H, Ichida S, Naruse T, Fukami K, Nishino T, Sobajima H, Tanaka S, Akahori T, Ito T, Terada Y, Katafuchi R, Fujimoto S, Okada H, Ishimura E, Kazama JJ, Hiromura K, Mimura T, Suzuki S, Saka Y, Sofue T, Suzuki Y, Shibagaki Y, Kitagawa K, Morozumi K, Fujita Y, Mizutani M, Shigematsu T, Furuichi K, Fujimoto K, Kashihara N, Sato H, Matsuo S, Narita I, Isaka Y	Better remission rates in elderly Japanese patients with primary membranous nephropathy in nationwide real-world practice: The Japan Nephrotic Syndrome Cohort Study. (JNSCS)	Clin Exp Nephrol., 2020; 24(10): 893-909	○
英文原著	6		Wu CY, Hua KF, Hsu WH, Suzuki Y, Chu LJ, Lee YC, Takahata A, Lee SL, Wu CC, Nikolic-Paterson DJ., Ka SM, Chen A	IgA Nephropathy Benefits from Compound K Treatment by Inhibiting NF- κ B/NLRP3 Inflammasome and Enhancing Autophagy and SIRT1.	J Immunol., 2020; 205(1): 202-212	○

英文原著	7	*	Takahata A, Arai S, Hiramoto E, Kitada K, Kato R, Makita Y, Suzuki H, Nakata J, Araki K, Miyazaki T, Suzuki Y	Crucial Role of AIM/CD5L in the Development of Glomerular Inflammation in IgA Nephropathy.	J Am Soc Nephrol., 2020; 31(9): 2013-2024	
英文原著	8		Hirano K, Matsuzaki K, Yasuda T, Nishikawa M, Yasuda Y, Koike K, Maruyama S, Yokoo T, Matsuo S, Kawamura T, Suzuki Y	Association Between Tonsillectomy and Outcomes in Patients With Immunoglobulin A Nephropathy.	JAMA Netw Open., 2020; 2(5): e194772	
英文原著	9		Io H, Nakata J, Inoshita H, Ishizaka M, Tomino Y, Suzuki Y	Relationship among Left Ventricular Hypertrophy, Cardiovascular Events, and Preferred Blood Pressure Measurement Timing in Hemodialysis Patients.	J Clin Med., 2020; 9(11): 3512-3521	
英文原著	10	†	Li Z, Murakoshi M, Ichikawa S, Koshida T, Adachi E, Suzuki C, Ueda S, Gohda T, Suzuki Y	The sodium-glucose cotransporter 2 inhibitor tofogluzin prevents diabetic kidney disease progression in type 2 diabetic mice.	FEBS Open Bio., 2020; 10(12): 2761-2770	
英文原著	11	*	Kubo A, Hidaka T, Nakayama M, Sasaki Y, Takagi M, Suzuki H, Suzuki Y	Protective effects of DPP-4 inhibitor on podocyte injury in glomerular diseases.	BMC Nephrol., 2020; 21(1): 402-415	
英文原著	12		Barbour SJ, Canney M, Coppo R, Zhang H, Liu ZH, Suzuki Y, Matsuzaki K, Katafuchi R, Induruwage D, Er L, Reich HN, Feehally J, Barratt J, Cattran DC; International IgA Nephropathy Network	Improving treatment decisions using personalized risk assessment from the International IgA Nephropathy Prediction Tool.	Kidney Int., 2020; 98: 1009-1019	○
英文原著	13	*	Shimizu Y, Nakata J, Yanagawa N, Shirotani Y, Fukuzaki H, Nohara N, Suzuki Y	Emergent initiation of dialysis is related to an increase in both mortality and medical costs.	Sci Rep., 2020; 10(1): 19638	
英文原著	14	*	Yabuuchi J, Ueda S, Yamagishi S, Nohara N, Nagasawa H, Wakabayashi K, Matsui T, Higashimoto Y, Kadoguchi T, Otsuka T, Gohda T, Suzuki Y	Association of advanced glycation end products with sarcopenia and frailty in chronic kidney disease.	Sci Rep., 2020; 10(1): 17647	
英文原著	15		Mizutani K, Mikami R, Gohda T, Gotoh H, Aoyama N, Matsuyama Y, Kido D, Takeda K, Izumi Y, Sasaki Y, Iwata T.	Poor oral hygiene and dental caries predict high mortality rate in hemodialysis: a 3-year cohort study.	Sci Rep., 2020; 10(1): 21872	

英文原著	16	Kuwasawa-Iwasaki M, Io H, Muto M, Ichikawa S, Wakabayashi K, Kanda R, Nakata J, Nohara N, Tomino Y, Suzuki Y	Effects of L-Carnitine Supplementation in Patients Receiving Hemodialysis or Peritoneal Dialysis.	Nutrients., 2020; 12(11): 3371	
英文原著	17	Shimizu Y, Nakata J, Maiguma M, Shirotani Y, Fukuzaki H, Nohara N, Io H, Suzuki Y	Predictive Value of 1-Week Postoperative Ultrasonography Findings for the Patency Rate of Arteriovenous Fistula.	Kidney Int Rep., 2020; 5(10): 1746-1752	
英文原著	18	Nakayama M, Hamada C, Yokoyama K, Tanno Y, Matsuo N, Nakata J, Ishibashi Y, Okuzawa A, Sakamoto K, Nara T, Kakuta T, Nangaku M, Yokoo T, Suzuki Y, Miyata T	A disposable, ultra-fine endoscope for non-invasive, close examination of the intraluminal surface of the peritoneal dialysis catheter and peritoneal cavity.	Sci Rep., 2020; 10(1): 17565	
英文原著	19	Yamada K, Huang Z, Raska M, Reily C, Anderson J, Suzuki H, Kiryluk K, Gharavi AG, Julian BA, Willey CD, Novak J	Leukemia inhibitory factor signaling enhances production of galactose-deficient IgA1 in IgA nephropathy.	Kidney Dis., 2020; 6: 168-180	○

英文原著	20	Xie J, Liu L, Mladkova N, Li Y, Ren H, Wang W, Cui Z, Lin L, Hu X, Yu X, Xu J, Liu G, Caliskan Y, Sidore C, Balderes O, Rosen RJ, Bodria M, Zanoni F, Zhang JY, Krithivasan P, Mehl K, Marasa M, Khan A, Ozay F, Canetta PA, Bomback AS, Appel GB, Sanna-Cherchi S, Sampson MG, Mariani LH, Perkowska-Ptasinska A, Durlik M, Mucha K, Moszczuk B, Foroniewicz B, Pączek L, Habura I, Ars E, Ballarin J, Mani LY, Vogt B, Ozturk S, Yildiz A, Seyahi N, Arikan H, Koc M, Basturk T, Karahan G, Akgul SU, Sever MS, Zhang D, Santoro D, Bonomini M, Londrino F, Gesualdo L, Reiterova J, Tesar V, Izzi C, Savoldi S, Spotti D, Marcantoni C, Messa P, Galliani M, Roccatello D, Granata S, Zaza G, Lugani F, Ghiggeri G, Pisani I, Allegri L, Sprangers B, Park JH, Cho B, Kim YS, Kim DK, Suzuki H, Amoroso A, Cattran DC, Fervenza FC, Pani A, Hamilton P, Harris S, Gupta S, Cheshire C, Dufek S, Issler N, Pepper RJ, Connolly J, Powis S, Bockenhauer D, Stanescu HC, Ashman N, Loos RJF, Kenny EE, Wuttke M, Eckardt KU, Köttgen A, Hofstra JM, Coenen MJH, Kiemeneij LA, Akilesh S, Kretzler M, Beck LH, Stengel B, Debiec H, Ronco P, Wetzels JFM, Zoledziowska M, Cucca F, Ionita-Laza I, Lee H, Hoxha E, Stahl RAK, Brenchley P, Scolari F, Zhao MH, Gharavi AG, Kleta R, Chen N, Kiryluk K.	The genetic architecture of membranous nephropathy and its potential to improve non-invasive diagnosis.	Nat Commun., 2020; 11(1): 1600	○
区分	番号	著者名	論文名	掲載誌名, 掲載年 ; 巻 (号) : ページ番号	国際共同
英文総説	1	Murakoshi M, Gohda T, Suzuki Y	Circulating Tumor Necrosis Factor Receptors: A Potential Biomarker for the Progression of Diabetic Kidney Disease.	Int J Mol Sci., 2020; 21(6): 1957	
英文総説	2	Kobayashi T, Ueda S, Takagi M, Kihara M, Suzuki Y	Pathophysiological roles of ADMA-mediated endothelial injury in hypertensive disorders of pregnancy.	Hypertens Res Pregnancy., 2020; 8(2): 40-46	
英文総説	3	Sakuma H, Hagiwara S, Kantharidis P, Gohda T, Suzuki Y	Potential Targeting of Renal Fibrosis in Diabetic Kidney Disease Using MicroRNAs.	Front. Pharmacol., 2020; 11: 587689	

英文総説	4	Yap DYH, McMahon LP, Hao CM, Hu N, Okada H, Suzuki Y, Kim SG, Lim SK, Vareesangthip K, Hung CC, Nangaku M, APSN HIF-PHI Recommendation Committee	Recommendations by the Asian Pacific society of nephrology (APSN) on the appropriate use of HIF-PH inhibitors.	Nephrology(Carlton)., 2020; 26(2): 105-118	○
英文総説	5	Gauckler P, Shin JI, Alberici F, Audard V, Bruchfeld A, Busch M, Cheung CK, Crnogorac M, Delbarba E, Eller K, Faguer S, Galesic K, Griffin S, Hruskova Z, Jeyabalan A, Karras A, King C, Kohli HS, Maas R, Mayer G, Moiseev S, Muto M, Odler B, Pepper RJ, Quintana LF, Radhakrishnan J, Ramachandran R, Salama AD, Segelmark M, Tesar V, Wetzels J, Willcocks L, Windpessl M, Zand L, Zonozi R, Kronbichler A, RITERM study group	Rituximab in adult minimal change disease and focal segmental glomerulosclerosis - What is known and what is still unknown?	Autoimmun Rev., 2020; 19(11): 102671	○
区分	番号	著者名	論文名	掲載誌名, 掲載年 ; 巻 (号) : ページ番号	国際共同
英文症例報告	1	Fukuzaki H, Fukuda K, Sato A, Shiozaki M, Kubota N, Tamura H, Inoue K, Fujiwara Y, Sumiyoshi M	Primary cardiac diffuse large B-cell lymphoma promptly and safely diagnosed with pericardial effusion cytology: a case report.	Intern Med., 2020; 59(16): 1997-2001	
英文症例報告	2	Shirai Y, Miura K, Yabuuchi T, Nagasawa T, Ishizuka K, Takahashi K, Taneda S, Honda K, Yamaguchi Y, Suzuki H, Suzuki Y, Hattori M	Rapid progression to end-stage renal disease in a child with IgA-dominant infection-related glomerulonephritis associated with parvovirus B19.	CEN Case Rep., 2020; 9(4): 423-430	
区分	番号	発表者名	発表タイトル (題目・演題・課題等)	学会名, 場所, 発表年月日等	国際共同
国際学会発表	1	Nagasawa H, Suzuki H, Jenkinson C, Ueda S, Fukao Y, Nakayama M, Otsuka T, Liu K, Komers R, Suzuki Y	The Dual Endothelin ETA and Angiotensin AT1 Receptor Blocker Sparsentan Protects Against the Development of Albuminuria and Glomerulosclerosis in the gddY Mouse Model of IgA Nephropathy.	57th ERA-EDTA, web, Jun 6-9, 2020	

国際学会発表	2		Nagasawa H, Suzuki H, Jenkinson C, Ueda S, Fukao Y, Nakayama M, Otsuka T, Liu K, Komers R, Suzuki Y	The Dual Endothelin ETA and Angiotensin AT1 Receptor Blocker Sparsentan Protects Against the Development of Albuminuria and Glomerulosclerosis in the gddY Mouse Model of IgA Nephropathy.	12th German Society of Nephrology, web, Oct 1-4, 2020	○
国際学会発表	3		Suzuki H	Symposium 'Advances in Renal Pathology' Pathogenesis of IgA nephropathy.	18th Asian Pacific Congress of Nephrology, web, Oct 2-4, 2020	
国際学会発表	4		Fukao Y, Nagasawa H, Nihei Y, Ueda S, Kihara M, Gohda T, Suzuki Y	Acute tubular injury in patients with severe COVID-19 infection.	53th American Society of Nephrology(ASN), web, Oct 22-25, 2020	
国際学会発表	5		Nagasawa H, Suzuki H, Celia J, Ueda S, Fukao Y, Nakayama M, Otsuka T, Kai L, Rodko K, Suzuki Y	The Dual Endothelin Type A Receptor(ETAR) and Angiotensin II Type 1 Receptor (AT1R) Antagonist, Sparsentan, Protects Against the Development of Albuminuria and Glomerulosclerosis in the gddY Mouse Model of IgA Nephropathy.	53th American Society of Nephrology(ASN), web, Oct 22-25, 2020	○
国際学会発表	6		Nagasawa H, Suzuki H, Jenkinson C, Ueda S, Fukao Y, Nakayama M, Otsuka T, Liu K, Komers R, Suzuki Y	Sparsentan Protects Against Development of Albuminuria and Glomerulosclerosis in the gddY Mouse Model of IgA Nephropathy.	53th American Society of Nephrology(ASN), web, Oct 22-25, 2020	○
国際学会発表	7		Shioda R, Jo-Watanabe A, Yokomizu T, Suzuki Y	Dietary omega-3 fatty acids alter the lipid mediator profile and the fatty acid composition of membrane phospholipids but was not enough to improve renal insufficiency.	53th American Society of Nephrology(ASN), web, Oct 22-25, 2020	
国際学会発表	8		Nakayama M, Suzuki H, Fukao Y, Kano T, Makita Y, Suzuki Y	Clinical significance of intensity of galactose-deficient igA1 deposition in patients with igA nephropathy.	53th American Society of Nephrology(ASN), web, Oct 22-25, 2020	
国際学会発表	9		Nakayama M, Suzuki H, Kihara M, Suzuki Y	Proteinuria selectivity Index as a predictor for response to therapy in nephrotic syndrome.	53th American Society of Nephrology(ASN), web, Oct 22-25, 2020	

国際学会発表	10	Kano T, Suzuki H, Makita Y, Fukao Y, Suzuki Y	TLR9 signaling pathways in nasal-associated lymphoid tissue have a crucial role in the pathogenesis of IgA nephropathy.	53th American Society of Nephrology(ASN), web, Oct 22-25, 2020	
国際学会発表	11	Makita Y, Suzuki H, Nakano D, Kano T, Nishiyama A, Suzuki Y	Galactose-deficient IgA1 containing immune complexes deposit with complementary activity in mesangium through endothelial cell injuries.	53th American Society of Nephrology(ASN), web, Oct 22-25, 2020	
国際学会発表	12	Akira M, Suzuki H, Ikeda A, Iwasaki M, Honda D, Takahara H, Tomita S, Rinno H, Suzuki Y	Atypical histological abnormalities in patients with nephronophthisis diagnosed with NPHP1 deletion.	53th American Society of Nephrology(ASN), web, Oct 22-25, 2020	
国際学会発表	13	Matsuzaki K, Suzuki H, Imai T, Aida R, Barbour SJ, Cattran DC, Katafuchi R, Suzuki Y	Corticosteroid therapy improves renal prognosis in IgAN patients with crescent.	53th American Society of Nephrology(ASN), web, Oct 22-25, 2020	
国際学会発表	14	Muto M, Suzuki H, Kanaguchi Y, Yanagawa H, Kihara M, Ueda S, Gohda T, Suzuki Y	A case of microscopic polyangiitis accompanied by refractory immune thrombocytopenic purpura.	53th American Society of Nephrology(ASN), web, Oct 22-25, 2020	
国際学会発表	15	Nihei Y, Suzuki H, Fukao Y, Nakayama M, Lee M, Kato R, Kano T, Makita Y, Suzuki Y D, Suzuki Y	Dysregulation of B cell differentiation in IgA nephropathy model mice.	53th American Society of Nephrology(ASN), web, Oct 22-25, 2020	
国際学会発表	16	Suzuki Y	Novel therapies in IgA nephropathy.	2020 Nephrology and Transplantation Update Course (55th ANZSN), web, Nov 28-29, 2020	
国際学会発表	17	Suzuki Y	Pathogenesis of IgAN and its clinical application.	55th ANZSN online Annual Scientific Meeting, web, Nov 28-Dec 2, 2020	
区分	番号	著者名	論文名	掲載誌名, 掲載年 ; 巻 (号) : ページ番号	国際共同
和文総説	1	鈴木 祐介	IgA腎症の病因解明と治療の進歩	日本内科学会雑誌, 2020; 109(9): 1976-1982	
和文総説	2	鈴木仁	IgA腎症における分子標的薬	腎臓内科, 2020; 11(1): 22-27	
和文総説	3	長澤肇、上田誠二	エンドセリン受容体拮抗薬による腎保護作用への期待	腎臓内科, 2020; 11(1): 47-51	

和文総説	4	村越真紀、合田朋仁	2型糖尿病の治療戦略-CREDENCE試験の結果を踏まえて-	腎臓内科, 2020; 11(1): 52-58	
和文総説	5	牧田侑子、鈴木祐介	BAFF/APRIL	腎臓内科, 2020; 11(1): 78-83	
和文総説	6	本田大介	補体依存性細胞障害作用	腎臓内科, 2020; 11(1): 84-88	
和文総説	7	木原 正夫	代謝性アルカローシスの輸液療法	Medical Practice, 2020; 37: 205-210	
和文総説	8	足立恵理、村越真紀、合田朋仁、鈴木祐介	新規DKD治療薬としてのASK1阻害薬 (Selonsertib) への期待	Pharma Medica, 2020; 38: 63-67	
和文総説	9	毎熊政行、鈴木祐介	IgA腎症の新展開	腎臓内科, 2020; 12(4): 1-6	
和文総説	10	大塚智之、上田誠二、鈴木祐介	【特集：糖脂質代謝関連と老年病】1.ADMAと心腎関連	The Lipid, 2020; 31(2): 14-20	
和文総説	11	中山麻衣子、鈴木祐介	IgA腎症	生体の科学, 2020; 71(5): 2-3	
和文総説	12	鈴木 仁、鈴木祐介	腎臓病学この1年の進歩 IgA腎症の病態	日本腎臓学会誌, 2020; 62: 26-33	
区分	番号	著者名	書籍名	出版社名, 出版年, ページ番号等	国際共同
和文著書	1	堀越哲	大事な栄養、捨てていませんか？	(株)三笠書房, 2020, 1-237	
和文著書	2	木原正夫、鈴木祐介	プロフェッショナル腎臓病学 10.IgA腎症およびIgA血管炎 (Henoch-Schönlein purpura紫斑病)	中外医学社, 2020, 138-192	
和文著書	3	清水芳男	診察基本手技マニュアル 第2版 Section3 脈拍	医歯薬出版, 2020, 53-58	
和文著書	4	清水芳男	診察基本手技マニュアル 第2版 Section3 血圧	医歯薬出版, 2020, 58-64	
区分	番号	発表者名	発表タイトル (題目・演題・課題等)	学会名, 場所, 発表年月日等	国際共同
国内学会発表	1	長澤肇、小林敬、大塚智之、海部久美子、三井久美、並木彩子、松下訓、天野篤、上田誠二、鈴木祐介	維持血液透析患者におけるシリアル食品 (フルグラ) の生活習慣病改善効果の検証	第54回 日本成人病 (生活習慣病) 学会学術集会, 東京, 2020年1月11日-12日	
国内学会発表	2	鈴木祐介	IgA腎症の病因解明と治療の進歩	第117回 日本内科学会総会・講演会, 東京, 2020年8月7日-9日	
国内学会発表	3	深尾勇輔、鈴木仁、狩野俊樹、牧田侑子、鈴木祐介	IgA腎症における扁桃摘出術単独と扁桃摘パルス療法との比較検証	第117回 日本内科学会総会・講演会, 東京, 2020年8月7日-9日	

国内学会発表	4	加茂亮太、木原正夫、井下博之、高木美幸、大澤勲、鈴木仁、上田誠二、合田朋仁、鈴木祐介	Proliferative glomerulonephritis with monoclonal IgG deposits (PGNMID) の腎障害進展機序における補体活性化経路の検討	第117回 日本内科学会講演会(医学生・研修医の日本内科学会ことはじめ 2020東京), 東京, 2020年8月8日
国内学会発表	5	鈴木仁	【シンポジウム「糸球体疾患に対する生物学的製剤の可能性と問題点-Current and Future Indications-」】IgA腎症に対する生物学的製剤治療の可能性	第63回 日本腎臓学会学術総会, 横浜, 2020年8月19日-21日
国内学会発表	6	中山麻衣子、鈴木仁、深尾勇輔、李明峰、狩野俊樹、牧田侑子、鈴木祐介	IgA腎症における糖鎖異常IgA 1 沈着程度と、臨床パラメータおよび病理学的所見の検討	第63回 日本腎臓学会学術総会, 横浜, 2020年8月19日-21日
国内学会発表	7	薮内純子、上田誠二、野原奈緒、長澤肇、大塚智之、若林啓一、鈴木祐介	CKDにおけるサルコペニア/フレイルの発症因子としてのAGE	第63回 日本腎臓学会学術総会, 横浜, 2020年8月19日-21日
国内学会発表	8	鈴木仁、作間宏子、鈴木祐介	CKDにおけるAST-120の至適治療介入時期に関する検討	第63回 日本腎臓学会学術総会, 横浜, 2020年8月19日-21日
国内学会発表	9	山崎康平、鈴木仁、安武純一、鈴木祐介	糖鎖異常IgA1特異的抗体KM55のエピトープ解析	第63回 日本腎臓学会学術総会, 横浜, 2020年8月19日-21日
国内学会発表	10	長澤肇、鈴木仁、Celia Jenkinson、上田誠二、深尾勇輔、中山麻衣子、大塚智之、Kai Liu、Radko Komers、鈴木祐介	IgA腎症モデルマウスに対するスパルセンタン【AT1受容体拮抗薬 (ARB)/エンドセリン受容体拮抗薬 (ETRA)の合剤】の腎保護作用の検討	第63回 日本腎臓学会学術総会, 横浜, 2020年8月19日-21日
国内学会発表	11	山崎大輔、森川貴、小西啓夫、鈴木仁、鈴木祐介、西山成	IgA 腎症モデルマウスに対するSGLT2 阻害薬の腎保護効果	第63回 日本腎臓学会学術総会, 横浜, 2020年8月19日-21日
国内学会発表	12	中川直樹、加藤佐和子、水野正司、丸山彰一、藤元昭一、三浦健一郎、鈴木仁、廣村桂樹、猪阪善隆、杉山齊、佐藤博	膜性増殖性糸球体腎炎/C3 腎症の腎予後の検討 : J-RBR 二次研究	第63回 日本腎臓学会学術総会, 横浜, 2020年8月19日-21日
国内学会発表	13	柳本悠佑、石坂匡則、小泉綾子、佐々木有、毎熊政行、井尾浩章、鈴木祐介	透析導入期にVitB1欠乏症による意識障害を認めた一例	第662回 日本内科学会関東地方会, WEB開催, 2020年9月13日
国内学会発表	14	合田朋仁	糖尿病性腎臓病進展を予測するバイオマーカー	第54回 糖尿病学の進歩 (シンポジウム), オンライン配信, 2020年9月14日-23日
国内学会発表	15	福崎晴奈、中田純一郎、城谷優花、清水友希、平松彩、戸塚絢子、中田真実、牧田侑子、野原奈緒、鈴木祐介	腹膜透析カテーテル出口部に対する局所陰圧閉鎖療法の効果の検討	第26回 日本腹膜透析医学会学術集会・総会, WEB開催, 2020年9月19日-20日

国内学会発表	16	原一彰、井尾浩章、若林啓一、中野貴則、神田怜生、中田純一郎、鈴木祐介	腹膜透析患者における腹腔鏡による腹腔内所見の定量的検討	第26回 日本腹膜透析医学会学術集会・総会, WEB開催, 2020年9月19日-20日	
国内学会発表	17	加藤有紗、井尾浩章、井下博之、毎熊政行、石坂匡則、佐々木有、武藤正浩、関紗也加、関口嘉、武田之彦、前田国見、鈴木祐介	慢性腎臓病診療における早期の腎臓専門医への紹介の重要性と課題	第26回 日本腹膜透析医学会学術集会・総会, WEB開催, 2020年9月19日-20日	
国内学会発表	18	石坂匡則、井尾浩章、平沢智美、関紗也加、武藤正浩、佐々木有、鈴木祐介	糖尿病性腎症患者への腹膜透析(peritoneal dialysis: PD)導入要因の検討	第26回 日本腹膜透析医学会学術集会・総会, WEB開催, 2020年9月19日-20日	
国内学会発表	19	関紗也加、石坂匡則、武藤正浩、佐々木有、井尾浩章、鈴木祐介	SMAP法による腹膜透析カテーテル留置から導入までの期間と合併症についての検討	第26回 日本腹膜透析医学会学術集会・総会, WEB開催, 2020年9月19日-20日	
国内学会発表	20	下澤建太、石坂匡則、井尾浩章、毎熊政行、佐々木有、作本容子、小泉綾子、青木良輔、鈴木祐介	当院における腹膜透析患者の腹膜炎発症率の検討	第26回 日本腹膜透析医学会学術集会・総会, WEB開催, 2020年9月19日-20日	
国内学会発表	21	細谷玲奈、井尾浩章、関口嘉、佐々木有、石坂匡則、前田国見、鈴木祐介	腹膜透析患者の心血管イベント発症予測因子の検討	第26回 日本腹膜透析医学会学術集会・総会, WEB開催, 2020年9月19日-20日	
国内学会発表	22	井尾浩章	在宅・地域連携関連シンポジウム: Assisted PDを普及させるために求められること— 2. 「医療介護制度について」	第26回 日本腹膜透析医学会学術集会・総会, WEB開催, 2020年9月19日-20日	
国内学会発表	23	井尾浩章	教育講演: CKD患者教育とPD療法の実際	第26回 日本腹膜透析医学会学術集会・総会, WEB開催, 2020年9月19日-20日	
国内学会発表	24	鈴木祐介	【シンポジウム「腎疾患への期待の新薬」】バルドキシロンメチルの慢性心臓病進行抑制薬としての期待	第50回 日本腎臓学会東部学術大会, LIVE配信, 2020年9月26日-27日	
国内学会発表	25	鈴木仁	【シンポジウム「日本人の腎臓病 特性と病態」】日本人のIgA腎症診療～国際比較～	第50回 日本腎臓学会東部学術大会, LIVE配信, 2020年9月26日-27日	
国内学会発表	26	平沢智美、高原久嗣、明樂麻依子、岩崎雅子、本田大介、鈴木仁、富田茂樹、林野久紀、鈴木祐介	好酸球性多発血管炎性肉芽腫症のステロイド抵抗性神経障害に早期の免疫グロブリン大量療法が有効だった一例	第50回 日本腎臓学会東部学術大会, LIVE配信, 2020年9月26日-27日	

国内学会発表	27	梅澤由佳子、鈴木仁、萩原慶、明樂麻依子、岩崎雅子、本田大介、高原久嗣、林野久紀、鈴木祐介	糖尿病性腎症に合併したGoodpasture症候群の1例	第50回 日本腎臓学会東部学術大会, LIVE配信, 2020年9月26日-27日	
国内学会発表	28	濱口翔、木原正夫、高木美幸、岸田千晶、中山麻衣子、中田純一郎、上田誠二、合田朋仁、鈴木祐介	ネフローゼレベルの蛋白尿と顕微鏡的血尿を呈し、腎生検にてイムノグロブリン腎症と診断された一例	第50回 日本腎臓学会東部学術大会, LIVE配信, 2020年9月26日-27日	
国内学会発表	29	吉田舞子、佐藤大介、青木良輔、木原正夫、上田誠二、合田朋仁、鈴木祐介	繰り返す誤嚥性肺炎治療中の透析患者で蜂窩織炎性大腸炎併発が判明した1剖検例	第50回 日本腎臓学会東部学術大会, LIVE配信, 2020年9月26日-27日	
国内学会発表	30	池田有沙、高原久嗣、明樂麻依子、岩崎雅子、本田大介、鈴木仁、富田茂樹、林野久紀、鈴木祐介	成人期に診断に至った若年性ネフロン癆の一例	第50回 日本腎臓学会東部学術大会, LIVE配信, 2020年9月26日-27日	
国内学会発表	31	関紗也加、武藤正浩、高木美幸、金口泰彦、木原正夫、上田誠二、井尾浩章、佐伯春美、富田茂樹、合田朋仁、鈴木祐介	近位尿細管腔の拡張を認めたFGF関連低リン血症性くる病の一例	第50回 日本腎臓学会東部学術大会, LIVE配信, 2020年9月26日-27日	
国内学会発表	32	森一祥、小林敬、小泉綾子、木原正夫、上田誠二、合田朋仁、鈴木祐介	抗PD-1抗体 (pembrolizumab) による薬剤性尿細管間質性腎炎の一例	第50回 日本腎臓学会東部学術大会, LIVE配信, 2020年9月26日-27日	
国内学会発表	33	富田茂樹、佐伯春美、鳥山茜、泉浩、明樂麻依子、岩崎雅子、本田大介、高原久嗣、鈴木仁、林野久紀、鈴木祐介	THSD7AおよびPLA2R何れも陽性となった長期罹患膜性腎症の一例	第50回 日本腎臓学会東部学術大会, LIVE配信, 2020年9月26日-27日	
国内学会発表	34	柳川宏之、福田裕光、萩原晋二、船曳和彦、鈴木祐介	ANCA関連血管炎によると考えられる尿細管間質性腎炎を呈した一例	第50回 日本腎臓学会東部学術大会, LIVE配信, 2020年9月26日-27日	
国内学会発表	35	前田拓也、青木良輔、若林啓一、清水芳男、鈴木祐介	胸膜炎にて発症し、膜性腎症を呈したIgG4関連疾患の一例	第50回 日本腎臓学会東部学術大会, LIVE配信, 2020年9月26日-27日	
国内学会発表	36	清水芳男、前田拓也、青木良輔、若林啓一、鈴木祐介	目視による尿沈渣所見が診断の端緒となったFabry病の一例	第50回 日本腎臓学会東部学術大会, LIVE配信, 2020年9月26日-27日	
国内学会発表	37	若林啓一、前田拓也、大熊輝之、岸田千晶、清水芳男、鈴木祐介	好酸球性多発血管炎性肉芽腫症との鑑別に苦慮した抗GBM抗体型急速進行性糸球体腎炎の1例	第50回 日本腎臓学会東部学術大会, LIVE配信, 2020年9月26日-27日	
国内学会発表	38	亀井望、合田朋仁、吉田里穂、稲垣早織、宮原弥恵、久保田益亘、山下芳典、鈴木祐介	血中TNFR s よりも 2 型糖尿病における早期腎障害を反映する	第63回 日本糖尿病学会年次学術集会, 2020年10月5日-16日	

国内学会発表	39	野原奈緒、濱田千江子、鈴木祐介	透析患者の身体機能の経年歴の性差及び研究脱落の要因と検討	第65回 日本透析医学会学術集会・総会, WEB開催, 2020年11月2日-24日	
国内学会発表	40	林陽子、清水芳男、濱田千江子、鈴木祐介	伊豆半島における慢性腎臓病（CKD）患者の初診時から透析導入に至るまでの経過と性差	第65回 日本透析医学会学術集会・総会, WEB開催, 2020年11月2日-24日	
国内学会発表	41	本田大介、高原久嗣、明樂麻依子、岩崎雅子、林野久紀、鈴木祐介	治療が奏功したカルシフィラキシスの2例	第65回 日本透析医学会学術集会・総会, WEB開催, 2020年11月2日-24日	
国内学会発表	42	下澤建太、小泉綾子、青木良輔、石坂匡則、井尾浩章、毎熊政行、佐々木有、作本容子、鈴木祐介	当院における腹膜透析患者の腹膜炎発症率の検討	第65回 日本透析医学会学術集会・総会, WEB開催, 2020年11月2日-24日	
国内学会発表	43	井尾浩章、毎熊政行、佐々木有、石坂匡則、作本容子、青木良輔、小泉綾子、鈴木祐介	血液透析患者の心血管イベント発症因子の検討	第65回 日本透析医学会学術集会・総会, WEB開催, 2020年11月2日-24日	
国内学会発表	44	清水芳男、若林啓一、中田純一郎、鈴木祐介、井尾浩章、濱田千江子、富野康日己	予期しない血液透析施設変更に伴うQOLの変化	第65回 日本透析医学会学術集会・総会, WEB開催, 2020年11月2日-24日	
国内学会発表	45	青木良輔、佐藤大介、平松彩、小泉綾子、木原正夫、鈴木祐介	誤嚥性肺炎治療中の透析患者で死亡後に蜂窩織炎性腸炎と判明した1剖検例	第65回 日本透析医学会学術集会・総会, WEB開催, 2020年11月2日-24日	
国内学会発表	46	長澤肇、小林敬、大塚智之、上田誠二、鈴木祐介、海部久美子、松下訓、天野篤	シリアル食品（フルグラ）の血圧・便通への効果の検証—維持血液透析患者における予備的検討	第65回 日本透析医学会学術集会・総会, WEB開催, 2020年11月2日-24日	
国内学会発表	47	小泉綾子、佐藤大介、平松彩、木原正夫、合田朋仁、鈴木祐介	消化管出血を契機にタクロリムス（TAC）の血中濃度が上昇し急性腎障害（AKI）と呈した症例	第65回 日本透析医学会学術集会・総会, WEB開催, 2020年11月2日-24日	
国内学会発表	48	細谷玲奈、井尾浩章、関口嘉、佐々木有、石坂匡則、前田国見、鈴木祐介	腹膜透析患者の心血管イベント発症予測因子の検討	第65回 日本透析医学会学術集会・総会, WEB開催, 2020年11月2日-24日	
国内学会発表	49	清水友希、中田純一郎、城谷優花、福崎晴奈、野原奈緒、鈴木祐介	緊急透析導入の予後および導入期医療費への影響	第65回 日本透析医学会学術集会・総会, WEB開催, 2020年11月2日-24日	
国内学会発表	50	高原久嗣、本田大介、岩崎雅子、明樂麻依子、林野久紀、毎熊政行、鈴木祐介	適切な管理により出産に至った血液透析患者の一例	第65回 日本透析医学会学術集会・総会, WEB開催, 2020年11月2日-24日	
国内学会発表	51	齋藤永莉子、上田陽子、永桶智美、今野拓也、柳川宏之、福田裕光、萩原晋二、船曳和彦	当医療センター血液浄化室における安全を重視した血液透析の取り組み	第65回 日本透析医学会学術集会・総会, WEB開催, 2020年11月2日-24日	

国内学会発表	52	木村敦志、藤井彩、佐々木大二郎、青野賢大、丸山和紀、井尾浩章、鈴木祐介	経皮酸素分圧測定 (tcPO2) により潰瘍が形成された血液透析 (HD) 患者の1例	第65回 日本透析医学会学術集会・総会, WEB開催, 2020年11月2日-24日	
国内学会発表	53	福崎晴奈、中田純一郎、城谷優花、清水友希、平松彩、戸塚絢子、中田真実、牧田侑子、野原奈緒、鈴木祐介	腹膜透析カテーテル出口部に対する局所陰圧閉鎖療法の効果の検討	第65回 日本透析医学会学術集会・総会, WEB開催, 2020年11月2日-24日	
国内学会発表	54	若林啓一、大熊輝之、前田拓也、清水芳男、鈴木祐介	抗GBM抗体型急速進行性糸球体腎炎の治療中に可逆性後頭葉白質脳症を発症した1例	第65回 日本透析医学会学術集会・総会, WEB開催, 2020年11月2日-24日	
国内学会発表	55	石川祐史、上野要子、鈴木淳子、飯野靖彦、鈴木仁、鈴木祐介	血液透析患者の便秘における上皮機能変容薬の効果	第65回 日本透析医学会学術集会・総会, WEB開催, 2020年11月2日-24日	
国内学会発表	56	大熊輝之、藪内純子、上田誠二、野原奈緒、長澤肇、大塚智之、若林啓一、鈴木祐介	終末糖化産物 (AGE)はCKDにおけるサイコペニア/フレイルの発症に関与する	第56回 高血圧関連疾患モデル学会学術総会, WEB開催, 2020年11月14日-15日	
国内学会発表	57	合田朋仁	【ワークショップ11 腎症3】2型糖尿病の腎機能低下時における血中TNF受容体濃度上昇機序の解明	第35回 日本糖尿病合併症学会, WEB開催, 2020年12月7日-21日	
国内学会発表	58	村越真紀	【ワークショップ7 腎症2】肥満モデルマウスにおけるProgranulinが腎組織変化に及ぼす影響	第35回 日本糖尿病合併症学会, WEB開催, 2020年12月7日-21日	
国内学会発表	59	越田剛生	【ワークショップ7 腎症2】糖尿病マウスの腸内細菌叢と腎フェノタイプとの関連性	第35回 日本糖尿病合併症学会, WEB開催, 2020年12月7日-21日	
区分	番号	研究者名	活動の名称 (執筆、出演、受賞等)	執筆や出演の媒体 (賞の主催者等), 年月日等	国際共同
その他 (広報活動を含む)	1	合田朋仁	【レクチャー】合併症抑制を目指した血糖状態に応じた治療方針と薬剤選択	第14回 JJK東京 腎・脈管フォーラム, 東京, 2020年1月16日	
その他 (広報活動を含む)	2	鈴木 仁	IgA腎症に関する最新の話	第1回 岩手腎臓セミナー, 岩手, 2020年2月4日	
その他 (広報活動を含む)	3	深尾勇輔、鈴木仁、KimJS、牧田侑子、狩野俊樹、中山麻衣子、二瓶義人、鈴木祐介	IgA腎症自然発症モデルマウスにおける抗BAFF抗体の効果の検証	第43回 IgA腎症研究会 学術集会, 東京, 2020年2月8日	
その他 (広報活動を含む)	4	中山麻衣子、鈴木仁、深尾勇輔、李明峰、加藤莉那、狩野俊樹、牧田侑子、鈴木祐介	IgA腎症における糖鎖異常IgA沈着強度の臨床的意義	第43回 IgA腎症研究会 学術集会, 東京, 2020年2月8日	

その他 (広報活動を含む)	5	加藤莉那、鈴木仁、中山麻衣子、深尾勇輔、李明峰、二瓶義人、松崎慶一、鈴木祐介	日本人コホートにおける国際IgA腎症予後予測モデルの有用性の検討	第43回 IgA腎症研究会 学術集会, 東京, 2020年2月8日
その他 (広報活動を含む)	6	白井小百合、安田隆、熊谷裕生、松延華子、市川大介、柴垣有吾、安田宣成、丸山彰一、成田一衛、川村哲也、鈴木祐介	軽症蛋白尿を有するIgA腎症の腎予後に関する因子の検討-厚労省後方視的多施設共同研究より-	第43回 IgA腎症研究会 学術集会, 東京, 2020年2月8日
その他 (広報活動を含む)	7	深尾勇輔、鈴木仁、牧田侑子、狩野俊樹、中山麻衣子、李明峰、加藤莉那、鈴木祐介	IgA腎症において扁桃摘出術にステロイドパルス療法を併用する意義	第43回 IgA腎症研究会 学術集会, 東京, 2020年2月8日
その他 (広報活動を含む)	8	ミニレクチャー：牧田侑子 パネリスト：山岸昌一、鈴木祐介、上田誠二	[ミニレクチャー] 睡眠時無呼吸と新・血管・代謝病	睡眠時無呼吸を合併した2型糖尿病患者の治療を考える, 東京, 2020年2月25日
その他 (広報活動を含む)	9	上田誠二	【基調講演Ⅱ；基礎】心腎代謝連関の基盤病態としての血管内費障害	第1回 心・腎・代謝から生活習慣病を考える会, 千葉, 2020年9月2日
その他 (広報活動を含む)	10	中田純一郎	COVID-19の第二波に備えた感染症対策.; Disucussant	CKD-MBD Expert Seminar, 東京, 2020年9月7日
その他 (広報活動を含む)	11	井尾浩章	CAPD 療法の処方	CAPD認定看護師講習会, 東京, 2020年9月19日
その他 (広報活動を含む)	12	合田朋仁	腎症を合併した2型糖尿病の新しい治療戦略	腎高血圧代謝治療研究会～糖尿病と血圧治療を再考する～, 東京, 2020年9月24日
その他 (広報活動を含む)	13	中山麻依子	Clinical significance of intensity of galactose-deficient IgA1 deposition in patients with IgA nephropathy	第4回 文京腎臓研究会, 東京, 2020年10月8日
その他 (広報活動を含む)	14	鈴木 仁	HIF-PH阻害薬は腎性貧血治療において新たな希望となるのか？	第174回 浦安市薬剤師会学術研修会, 千葉, 2020年10月12日
その他 (広報活動を含む)	15	鈴木 仁	CKDと臓器連関～クレメジンのBest Useを含めて～	CKDセミナー in 新潟, WEB開催, 2020年10月22日
その他 (広報活動を含む)	16	鈴木祐介	IgA腎症およびIgA血管炎の病態と治療	長崎血管炎研究会, WEB開催, 2020年10月29日
その他 (広報活動を含む)	17	鈴木祐介	IgA腎症の早期診断と最新治療	城東地区CKD医療を考える会2020, WEB開催, 2020年12月9日
その他 (広報活動を含む)	18	荻原慶、若林啓一、青木良輔、 清水芳男	当院で経験したNivolumabによる急性腎障害に関する検討	第56回 静岡腎不全研究会, 静岡, 2020年10月11日

その他 (広報活動を含む)	19	千葉紀宏、中村一賀、山本亮、若林道郎、大石成省、地引敬枝、鈴木克治、若林良則、若林正則、清水芳男	大型台風の上陸予想にて透析日を変更	第56回 静岡腎不全研究会, 静岡, 2020年10月11日
その他 (広報活動を含む)	20	石坂匡則	順天堂練馬病院におけるADPKD診療	順天堂大学練馬病院勉強会, 東京, 2020年11月17日
その他 (広報活動を含む)	21	鈴木 仁	慢性腎臓病患者さんの病診連携	浦安病診連携Webinar, 千葉, 2020年12月14日
その他 (広報活動を含む)	22	深尾 勇輔	IgA腎症自然発症モデルマウスにおける抗BAFF抗体の効果の検証	第43回 IgA腎症研究会, 最優秀演題賞, 東京, 2020年2月8日
その他 (広報活動を含む)	23	山田 耕嗣	Leukemia Inhibitory Factor Signaling Enhances Production of Galactose-Deficient IgA1 in IgA Nephropathy	国際学術誌Kidney Disease, Best Reserch Paper Award 2019, 国際学術誌Kidney Disease, 2020年5月15日
その他 (広報活動を含む)	24	長澤肇	シリアル食品(フルグラ)の血圧・便通への効果の検証-維持血液透析患者における予備的検討	第65回 日本透析医学会学術集会・総会, 優秀演題賞, WEB開催, 2020年11月2日-24日
その他 (広報活動を含む)	25	細谷玲奈、井尾浩章、作本容子、毎熊政行、佐々木有、石坂匡則、井下博之、鈴木祐介	腹膜透析患者における酸性イコデキストリン液から中性イコデキストリン液への切り替えの比較検討	腎と透析 別冊「腹膜透析2020」, 2020, 89: 190-191
その他 (広報活動を含む)	26	石坂匡則、青木良輔、毎熊政行、佐々木有、作本容子、井尾浩章、鈴木祐介	Mycobacterium fortuitumによる腹膜炎を発症した腹膜透析患者の1症例	腎と透析 別冊「腹膜透析2020」, 2020, 89: 228-229
その他 (広報活動を含む)	27	前田拓也、井尾浩章、原一彰、若林啓一、中野貴則、石坂匡則、井下博之、中田純一郎、武田之彦、前田国見、鈴木祐介	腹腔鏡下腹膜透析カテーテル抜去時の術中腹腔鏡所見の有用性	腎と透析 別冊「腹膜透析2020」, 2020, 89: 38-39
その他 (広報活動を含む)	28	木原正夫	【連載：腎臓専門医講座】腎臓専門医のための模擬テスト1	腎臓内科, 2020, 11(1): 89-90
その他 (広報活動を含む)	29	小林 敬	腎臓専門医のための模擬テスト6	腎臓内科, 2020, 11(6): 678
その他 (広報活動を含む)	30	小林 敬	腎臓専門医のための模擬テスト7	腎臓内科, 2020, 12(1): 129-130
その他 (広報活動を含む)	31	木原 正夫	腎臓専門医のための模擬テスト1-解答と解説	腎臓内科, 2020, 11(2): 210-212
その他 (広報活動を含む)	32	合田朋仁	糖尿病腎症の管理	ドクターサロン, 2020, 64(10): 779-783
その他 (広報活動を含む)	33	井尾浩章	第1章①腎臓・CKDについて	CAPD研修テキスト, 2020, 9: 2-3
その他 (広報活動を含む)	34	井尾浩章	第2章 腹膜透析療法の実際	CAPD研修テキスト, 2020, 9: 10-16

その他 (広報活動を含む)	35	井尾浩章	Exoert voice : 維持血液透析患者における遠赤外線療法の可能性	RRT reviews Vol18., 2020.5	
その他 (広報活動を含む)	36	石坂匡則	Q&A 腹膜透析カテーテル抜去における腹腔鏡術の利点・注意点は何か？	RRT reviews Vol18., 2020.5	
その他 (広報活動を含む)	37	鈴木 祐介	IgA腎症を疑う診察のポイント	Medical Practice, 2020, 37(3): 467	