



担当教授 浅野 恵子

スタッフ

教授	浅野恵子
先任教員	
准教授	小泉利恵、マーセラス・ニーリー、藤田亮子
講師	
助教	アンドリュー・メイソン

2020年9月1日現在

研究

主な研究テーマ

- 1. 第2言語学習者における音声言語の知覚と生成のプロセス
- 2. 日本における英語授業でのスピーキング能力の測定
- 3. 言語習得における生涯教育の実用化
- 4. ノイズが学習者のリスニング理解に与える影響
- 5. ヘルスケアが消費者購買行動の与える影響

主な研究内容

浅野教授と順天堂大学大学院医学研究科脳神経外科学の菅野秀宜先任教員、三橋医師らの共同研究グループにおいて、言語機能における脳可塑性に注目し、言語学習中の脳賦活部位を機能MRI (fMRI) で解析し、構造的関連を拡散MRI (dMRI) によって求めるといふ、機能と構造とを融合させた総合的なメカニズム解明を行いました。言語機能可塑性に働く部位の同定には日英語バイリンガル、臨界期前後の言語習得者も対象とし、結果は術後の言語機能の再獲得とその後の治療の進展にも寄与しました。本成果は *Neuroscience* 誌 (2020) に掲載されました。

小泉准教授は、主に高校での英語授業でスピーキングテストの効果的要因を調査しています。テストの最初に行う話し合いが評価者間の信頼性を高めるのに効果的であること、テスト後のフィードバックの定期的な実施が、スピーキング能力向上につながる点を確認しました。

ニーリー准教授は、成人教育理論を英語教育現場に応用して、言語学習過程を理解し、学習成果を向上させるための実践的な方法を研究しています。また、医学英語学習と臨床診断技法のための外国語話者の模擬患者プログラムに関連した医療英語教科書を外国語教室スタッフ共著で2022年に発行予定です。

藤田准教授は第二言語習得についてリスニングとオーセンティック教材に焦点を当てた研究を行い、ノイズがリスニング理解に与える影響を検証し、ノイズの有無によって学習者の文脈情報の使用に違いがでることを確認しました。

メイソン助教はヘルスケアとビジネスの学際的に統合された分野を研究しています。特に現在、コロナ禍の消費者購買行動の影響を検証しています。

言語学習者の言語機能可塑性に働く脳領域の同定

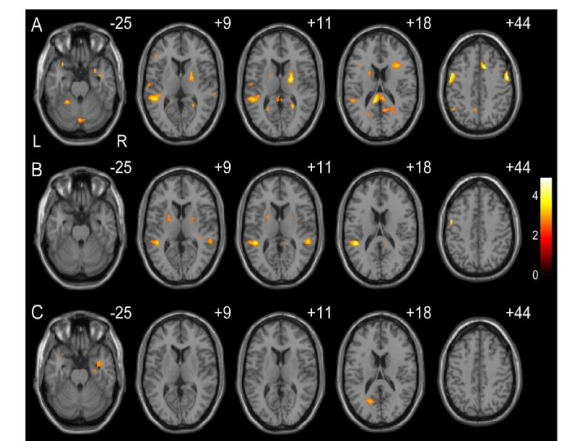


Fig. 2. Intergroup differences of BOLD responses: (A) Late bilinguals compared to Japanese monolinguals. Both groups of bilinguals showed BIR differences at the right putamen and bilateral superior temporal gyri (C) Late bilinguals compared to early bilingual. The late bilinguals showed BIR differences at the right hippocampus, right planum polare, left cingulate gyrus and left precuneus. Site Montreal Neurological Institute (MNI) coordinates are z = -25, +9, +11, +18, +44. The color scale represents the T-value of the pixels.



Chief Professor **Keiko Asano**

Research

Main Research Subjects

- 1. Process of speech language perception and generation in L2learners
- 2. Assessment of speaking ability in English classroom in Japan
- 3. Practical applications of adult education theory in language learning
- 4. Effects of background noise on learners' listening comprehension
- 5. Effect of healthcare situation on consumer purchasing behaviors

Members

Professor	Keiko Asano
Senior Associate Professor	
Associate Professor	Rie Koizumi, Marcellus Nealy, Ryoko Fujita
Lecturer	
Assistant Professor	Andrew Mason

2020年9月1日現在

Research Highlights

In a collaborative research group of Professor Asano, Senior Associate Professor Sugano of the Graduate School of Medicine, Juntendo University, and Dr. Mitsuashi, we focused on brain plasticity in language function and performed functional MRI (fMRI) of the brain activation site during language learning as well as preformed by diffusion MRI (dMRI), which is a comprehensive mechanism elucidation that combines function and structure. We also targeted Japanese-English bilingual and early and late language learners in the critical period to identify sites that affect language function plasticity. The results contributed to the reacquisition of language function after surgery and the progress of subsequent treatment. This result was published in journal, *Neuroscience* (2020).

Associate Professor Koizumi primarily investigates key factors in the effective implementation of speaking tests at senior high schools in Japan. For example, she has shown that holding discussions at the beginning of the test enhances interrater reliability and that regular administration of the tests and test result feedback improve speaking ability.

Associate Professor Nealy is studying practical ways to apply adult education theories to the English language classroom to better understand the language learning process and improve learning outcomes.

Associate Professor Fujita focuses on second language acquisition, with special emphasis on listening skills and authentic materials, previously investigated the effects of noise pollution on listening comprehension and found that the presence affected the learners' ability to use contextual information in their listening comprehension process.

Assistant Professor Mason's research interests are in the merged disciplines of health care and business. His current ongoing research is on the impact of the COVID-19 pandemic and government mitigation strategies on consumer purchasing behaviors.

Identification of activated brain areas that affect language function plasticity of language learners

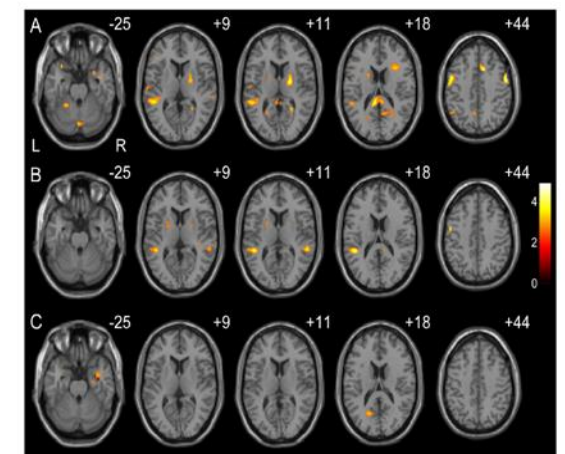


Fig. 2. Intergroup differences of BOLD responses: (A) Late bilinguals compared to Japanese monolinguals (B) Early bilinguals compared to Japanese monolinguals. Both groups of bilinguals showed BR differences at the right putamen and bilateral superior temporal gyril (C) Late bilinguals compared to early bilingual. The late bilinguals showed BR differences at the right hippocampus, right planum polare, left cingulate gyrus and left precuneus. Size Montreal Neurological Institute (MNI) coordinates are z = -25, +9, +11, +18, +44. The color scale represents the T-value of the pixels.

2019年（平成31・令和元年） 研究業績

講座名：外国語研究室

所属長名：浅野恵子

区分	番号	学位論文	全著者名,論文名,掲載誌名,掲載年;巻(号):ページ番号	国際共同
英文原著	1		M. Nealy, Using MALL to overcome learner's perceived barriers to pronunciation training, H2D Digital Humanities Journal, 2019; 1(1)	
英文原著	2		N Shintani, K Saito, R Koizumi. The relationship between multilingual raters' language background and their perceptions of accentedness and comprehensibility of second language speech. International Journal of Bilingual Education and Bilingualism, 2019;22(7): 849-869.	○
英文原著	3		R Koizumi, K Yano. Assessing students' English presentation skills using a textbook-based task and rubric at a Japanese senior high school. SHIKEN, 2019;23(1): 1-33.	
英文原著	4		R Koizumi, E Kaneko, E Setoguchi, Y In'nami, N Naganuma. Examination of CEFR-J spoken interaction tasks using many-facet Rasch measurement and generalizability theory. Papers in Language Testing and Assessment (PLTA), 2019;8(2): 1-33.	○
英文原著	5		R Fujita How do TV-drama-based materials affect the listening abilities of EFL learners with different proficiency levels? ATEM Journal 24, 2019, 17-30.	
英文原著	6		T. Agawa, M. Nealy, Preparing EFL Medical Undergraduates for Future Studies and Practices : The Establishment and Implementation of a Medical Word List, Studies in Language Education, 2019; 11: 85-119.	
英文原著	7		Suzuki H, Sugano H, Nakajima M, Higo T, Iimura Y, Mitsuhashi T, Fusegi K, Kakita A, Otsubo H, Arai H. The epileptogenic zone in pharmaco-resistant temporal lobe epilepsy with amygdala enlargement. Epileptic Disord. 2019 Jun 1;21(3):252-264.	
英文原著	8		Nakajima M, Miyajima M, Akiba C, Ogino I, Kawamura K, Sugano H, Hara T, Tange Y, Fusegi K, Karagiozov K, Arai H. In Reply: Lumboperitoneal Shunts for the Treatment of Idiopathic Normal Pressure Hydrocephalus: A Comparison of Small-Lumen Abdominal Catheters to Gravitational Add-On Valves in a Single Center. Oper Neurosurg (Hagerstown). 2019 Jan 1;16(1)	
区分	番号		全著者名,論文名,掲載誌名,掲載年;巻(号):ページ番号	国際共同
英文総説	1		A Keiko Perception of English intonation in Japanese different proficiency levels' L2 learners of English - From the viewpoint of the humming method and intonation contour depiction Pronunciation in Second Language Learning and Teaching 2019, 69.	

区分	番号	全著者名,書籍名,出版社名, 出版年, ページ番号等	国際共同
英文著書	1	Asano, Keiko Editors:C Can, P Patsala, Z Tatsioka: An analysis of word repetition in L2 ELLs'English essays. Language in Focus: Contemporary Means and Methods in ELT and Applied Linguistics 2019 33-48. ISBN: 978-9949-88-762-0, LIF Language in Focus Publications, Tallinn, Estonia	
区分	番号	全著者名,論文名,掲載誌名, 掲載年 ; 巻 (号) : ページ番号	国際共同
英文症例報告	1	M Kobayashi, N Suga, M Toyoda, R Koizumi. What is the best interview format to measure student aptitude for medical school? (What's New from Juntendo University, Tokyo; Course name: What Does a Test Measure?). Juntendo Medical Journal, 2019;65(3), 244-249.	
英文症例報告	2	M Ando, H Hirokawa, K Yamashita, R Koizumi. What does the essay in medical school entrance exams measure? (What's New from Juntendo University, Tokyo; Course name: What Does a Test Measure?). Juntendo Medical Journal, 2019;65(3), 250-254.	
英文症例報告	3	K Yan, H Yamada, M Takagaki, R Koizumi. Status of mathematics tests in the National Center Test for University Admissions in Japan and how to improve it. (What's New from Juntendo University, Tokyo; Course name: What Does a Test Measure?). Juntendo Medical Journal, 2019;65(3), 255-260.	
区分	番号	発表者名,発表タイトル(題目・演題・課題等),学会名,場所,発表年月日等	国際共同
国際学会発表	1	K Asano Perception of English intonation in Japanese L2 learners of English - From the viewpoint of the humming method and intonation contour depiction. International Journal of Arts and Sciences, Budapest, Hungary June 4, 2019	
国際学会発表	2	K Asano Perception of English intonation in Japanese different proficiency levels' L2 learners of English - From the viewpoint of the humming method and intonation contour depiction- Pronunciation in Second Language Learning and Teaching 2019. North Arizona State University, Flagstaff, Arizona, USA September 13, 2019	
国際学会発表	3	M Nealy, K Asano, R Koizumi, and R Fujita Learning outcomes from working with international simulated patients at a Japanese medical school, Conference for Education in Medicine and Simulation, Taipei Medical University, Taipei, Taiwan, August 2, 2019	
国際学会発表	4	R Koizumi, Y In'nami, M Fukazawa, Holistic and analytic scales of a paired oral test for Japanese university students, 41st Language Testing Research Colloquium, Courtyard Atlanta Decatur Downtown/Emory, Atlanta, USA, March 7, 2019	
国際学会発表	5	E Kaneko, R Koizumi, A Hirai, Development of sequenced parallel picture prompts in oral narrative tasks. 29th Conference of the European Second Language Association (EuroSLA 29), Lund University, Sweden, August 29, 2019	
国際学会発表	6	R Koizumi, K Yano, Classroom assessment of L2 English presentation skills using a textbook-based task and rubric. Assessing World Languages III Conference. University of Macau, November 9, 2019	

国際学会発表	7	R. Fujita Japanese EFL Learners' Speech-in-Noise Listening Comprehension Process: Use of Context Information 41st Language Testing Research Colloquium(LTRC), Georgia, USA, March, 7, 2019	
国際学会発表	8	E Kaneko, R Koizumi, A Hirai, Determining difficulty in sequences of story pictures: Implications for practical speaking test development. 7th British Council New Directions in English Language Assessment Conference, Pacifico Yokohama, Japan, December 8, 2019	
国際学会発表	9	Y In'nami, R Koizumi, R, Factor structure of the Aptis test, 7th British Council New Directions in English Language Assessment Conference, Pacifico Yokohama, Japan, December 8, 2019	
国際学会発表	10	R Fujita Japanese EFL Learners' Speech-in-Noise Listening Comprehension Process: Use of Context Information 41st Language Testing Research Colloquium(LTRC), Georgia, USA, March, 7, 2019	
区分	番号	全著者名,論文名,掲載誌名,掲載年;巻(号):ページ番号	国際共同
和文総説	1	浅野恵子, 英語母語話者と英語学習者の質問形式における文末調のイントネーション知覚-アンケート調査からの分析-日本音響学会2019年度秋季全国大会講演論文集 2019,791-792	
和文総説	2	小泉利恵, パフォーマンステスト初心者へのアドバイス [スピーキング編], 英語教育, 2019; 68(2): 22-23	
和文総説	3	木股純子・小泉利恵, 小学校だからこそ工夫したい必然性のあるパフォーマンステストとは, 英語教育, 2019; 68(4): 14-15	
和文総説	4	小泉利恵, 即興性を意識したスピーキングテストの作成, ニューサポート高校「英語」, 2019; 32, 4-5	
和文総説	5	布施木景子, 本間昭. 全般的認知機能検査—ADAS-J.【認知症トータルケア】. 日本医師会雑誌 2018;147(2):161-163	
和文総説	6	布施木景子, 本間昭. CIBIC-plus.【認知症トータルケア】. 日本医師会雑誌 2018;147(2):1187-188	
区分	番号	全著者名,書籍名,出版社名,出版年,ページ番号等	国際共同
和文著書	1	竹内京子・木村琢也, たのしい音声学, くろしお出版, 2019年	
和文著書	2	浅野恵子(責任編者), 佐藤努, 中野重雄:「様々な手法分析からとらえた音声の知覚と生成」, 東海大学出版部, 平塚, pp. 1-160.「第1, 8, 9, 10章」担当, 東海大学出版部, 平塚, 2019	
区分	番号	発表者名,発表タイトル(題目・演題・課題等),学会名,場所,発表年月日等	国際共同
国内学会発表	1	浅野恵子: 英語母語話者と英語学習者の質問形式における文末調のイントネーション知覚—アンケート調査からの分析—日本音響学会2019年度秋季全国大会、立命館大学草津キャンパス、草津市 2019年9月5日	
国内学会発表	2	金子恵美子, 小泉利恵, CEFR-J Spoken Interaction のタスク・テスト作成—BLEVELを中心に—, CEFR-J 2019シンポジウム, 同志社大学, 2019年3月23日	

国内学会発表	3	小泉利恵, 金子恵美子, E Setoguchi, 印南洋, 長沼君主, 話すこと(やりとり)テスト用タスク(A2.1まで)の信頼性—タスクをいくつ行えば安定したスコアが得られるか, CEFR-J 2019シンポジウム, 同志社大学, 2019年3月23日	○
国内学会発表	4	小泉利恵, 鹿島田優子, 秋元卓哉, 日本人英語学習者の4技能レベルのずれの特徴—「GTEC」CBTタイプの場合—, 第45回全国英語教育学会弘前研究大会, 弘前大学, 2019年8月17日	
国内学会発表	5	藤田亮子, 平井明代 再話課題における, 発話練習効果の検証—ピア評価, 文法事項の観点から—, 外国語教育メディア学会(LET) 関東支部第143回研究大会, 白鷗大学 新・本キャンパス, 2019年 11月23日	
国内学会発表	6	小泉利恵, スピーキングの評価: やり取り力を測るタスクとルーブリックを中心に, 中部地区英語教育学会石川支部セミナー, 招待講演, 北陸大学, 2019年5月11日	
国内学会発表	7	小泉利恵, 教室内英語スピーキング評価の実現可能性: 年間を通じた安定的な実施に向けて, JACET北海道支部2019年度支部大会, 基調講演, 北海道武蔵女子短期大学, 2019年7月6日	
国内学会発表	8	竹内京子・木村琢也, 音声学の教科書をどう使うか? 教師用マニュアルの作成, 日本音響学会 春季研究発表会, 東京, 2019年3月5日	
国内学会発表	9	竹内京子, 他人の「マイボイス」を作る, 日本音響学会 秋季研究発表会, 滋賀, 2019年9月4日	
国内学会発表	10	竹内京子・木村琢也, 音声学の教科書の音デザイン, 日本音響学会 秋季研究発表会, 滋賀, 2019年9月5日	
国内学会発表	11	竹内京子・木村琢也, 音声学の教科書の小道具をつくる, 第33回日本音声学会全国大会, 東京, 2019年9月29日	
区分	番号	講演者名, 講演タイトル, 学会名, 場所, 発表年月日等	国際共同
特別講演・招待講演	1	M.Nealy, Logical Flow in Academic Writing, Japan Young Psychiatrist Organization 18th CADP, Aots Kenshu Center Osaka, 2019年2月14日	
特別講演・招待講演	2	M.Nealy, Effective Academic Writing, Tokyo University Graduate School of Medicine, Tokyo Univeristy Hongo Campus, 2019年1月16日	
特別講演・招待講演	3	小泉利恵, スピーキングの評価: やり取り力を測るタスクとルーブリックを中心に, 中部地区英語教育学会石川支部セミナー, 招待講演, 北陸大学, 2019年5月11日	
特別講演・招待講演	4	小泉利恵, 教室内英語スピーキング評価の実現可能性: 年間を通じた安定的な実施に向けて, JACET北海道支部2019年度支部大会, 基調講演, 北海道武蔵女子短期大学, 2019年7月6日	
特別講演・招待講演	5	布施木景子. 第 128 回心理検査 基礎講座(臨床心理士単位認定講座). 高次脳機能検査基礎コース. 高次脳機能障害の評価—認知機能検査のバラエティーと実務—. 招待講演. Takanawa office of Psychological studies (T.O.P.S.) 2019年3月31日. 東京	
特別講演・招待講演	6	布施木景子. 第 145 回心理検査 基礎講座(臨床心理士単位認定講座). 高齢者の認知機能アセスメント. 招待講演. Takanawa office of Psychological studies (T.O.P.S.) 2019年4月14日. 東京	
特別講演・招待講演	7	布施木景子. H31年度 獨協医科大学認知症看護認定看護師教育課程. 認知症病態論(認知症の原因疾患と治療). 認知症のアセスメントスケール. 招待講義. 獨協医科大学. 2019年7月1日. 埼玉	
特別講演・招待講演	8	布施木景子. 第 5 回 臨床実践スキルアップ講座(臨床心理士単位認定講座)~Lewy小体型認知症患者の全般的な臨床症状の変化を CIBIC でとらえる~. 招待講演. 株式会社 EP 総合. 2019年7月13日. 大阪	
特別講演・招待講演	9	布施木景子. ノバルティス株式会社主催 千葉市医師会 高齢者医療を考える会. 外来診療でも実施できる認知症評価スケール. 招待講演. 2019年7月24日. 千葉	

特別講演・招待講演	10	布施木景子. 千葉県福祉ふれあいプラザ（千葉県高齢者福祉課）専門職研修. 高齢者の難病—てんかん・パーキンソン病・認知症との関連. 招待講演. 2019年8月21日. 千葉	
特別講演・招待講演	11	布施木景子. すみりんフィルケア株式会社ケアマネージャー研修. 高齢者認知機能アセスメント入門. 招待講演. 2019年9月27日. 東京	
特別講演・招待講演	12	布施木景子. 第 147 回心理検査 基礎講座（臨床心理士単位認定講座）. 認知機能アセスメント. 招待講演. Takanawa office of Psychological studies (T.O.P.S.) 2019 年 9 月 28 日. 東京	
区分	番号	研究者名, 活動の名称（執筆、出演、受賞等）, 執筆や出演の媒体（賞の主催者等）, 年月日等	国際共同
その他 （広報活動を含む）	1	浅野恵子, 日本音響学会音声コミュニケーション委員会委員, 2019年1月～12月	
その他 （広報活動を含む）	2	浅野恵子, 特別研究員等審査会専門委員（面接官）及び国際事業委員会書面審査委員 日本学術振興会学術システム研究センター, 2019年6月～12月	
その他 （広報活動を含む）	3	K Asano Academic Reputation Survey調査審査, Times Higher Education World University Rankings January ~December ,2019	
その他 （広報活動を含む）	4	小泉利恵, 学習のための評価を目指したパフォーマンステストの運用, 令和元年度「発信型英語教育拠点校事業」研修会講話（宮城県教育委員会主催。文部科学省事業「生徒の発信力強化のための英語指導力向上事業（英語教育改善プラン推進事業）」）, 宮城県石巻高等学校, 2019年11月21日	
その他 （広報活動を含む）	5	小泉利恵, パフォーマンステストと評価方法, 2019年度徳島県生徒の発信力教科に向けた英語指導力向上事業「指導力のブラッシュアップ！中高英語発信力育成研修」, 徳島県立総合教育センター, 2019年12月26日	
その他 （広報活動を含む）	6	小泉利恵, 英語スピーキング力の育成に向けて, スピーキングテストの実施に向けて, 高等学校英語科言語活動実践講座, 青森県総合学校教育センター, 2019年6月17日	