

## 2023年度 上級生アンケート 集計結果【医学部】

このアンケートは、2年生～5年生の上級生を対象に「どのような意欲を持っているか」及び「何を身につけたか」、「どのようなスタンスで学修し、どの程度学修に時間を割いているか」を問うものです。

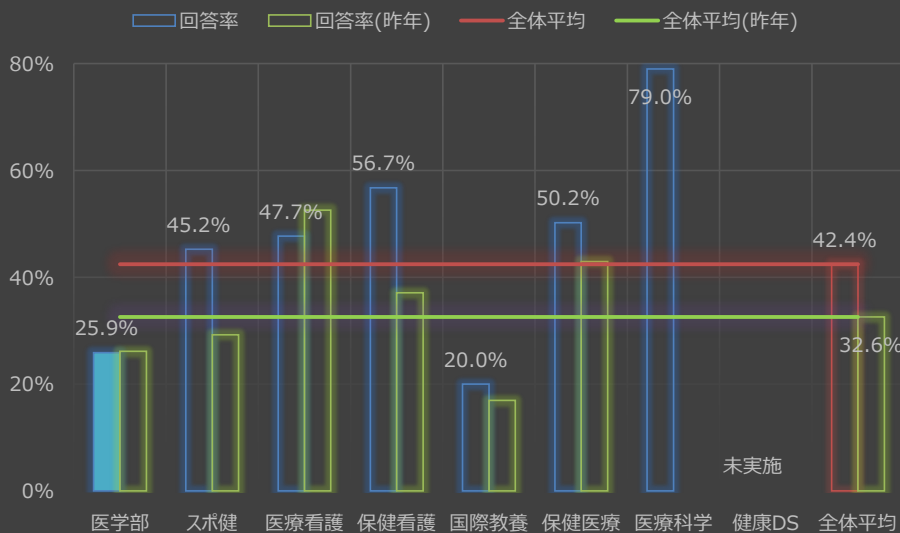
●実施期間：2023年5月25日～2023年6月17日

## ■ 回答率

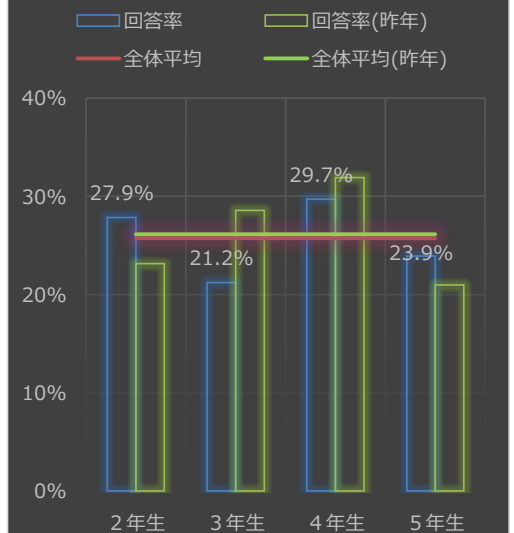
上級生アンケート	今年度						昨年度			
	回答率	(昨年比)	回答者	(昨年比)	未回答者	対象者	(昨年比)	回答率	回答者	対象者
医学部	25.87%	(-0.26%)	141名	(-3名)	407名	545名	(-6名)	26.13%	144名	551名
スポーツ健康科学部	45.22%	(+15.99%)	549名	(+250名)	665名	1214名	(+191名)	29.23%	299名	1023名
医療看護学部	47.70%	(-4.88%)	197名	(-17名)	216名	413名	(+6名)	52.58%	214名	407名
保健看護学部	56.75%	(+19.65%)	143名	(+51名)	109名	252名	(+4名)	37.10%	92名	248名
国際教養学部	20.00%	(+3.05%)	91名	(+12名)	371名	455名	(-11名)	16.95%	79名	466名
保健医療学部	50.21%	(+7.29%)	241名	(+35名)	239名	480名	(±0名)	42.92%	206名	480名
医療科学部	79.01%	—	143名	—	38名	181名	—	—	—	—
健康データサイエンス学部	—	—	—	—	—	—	—	—	—	—
★全学部合計(平均)	42.43%	(+9.87%)	1505名	(+328名)	2045名	3547名	(+190名)	32.56%	1034名	3176名

医学部 (学年別)	今年度						昨年度			
	回答率	(昨年比)	回答者	(昨年比)	未回答者	対象者	(昨年比)	回答率	回答者	対象者
2年生	27.86%	(+4.72%)	39名	(+8名)	101名	140名	(+6名)	23.13%	31名	134名
3年生	21.21%	(-7.36%)	28名	(-10名)	104名	132名	(-1名)	28.57%	38名	133名
4年生	29.71%	(-2.20%)	41名	(-4名)	97名	138名	(-3名)	31.91%	45名	141名
5年生	23.91%	(+2.93%)	33名	(+3名)	105名	138名	(-5名)	20.98%	30名	143名
★全学部合計(平均)	25.73%	(+9.87%)	141名	(-3名)	407名	548名	(-3名)	26.13%	144名	551名

## 2023年度 上級生アンケート 集計結果【全学部】



## 【医学部 (学年別)】



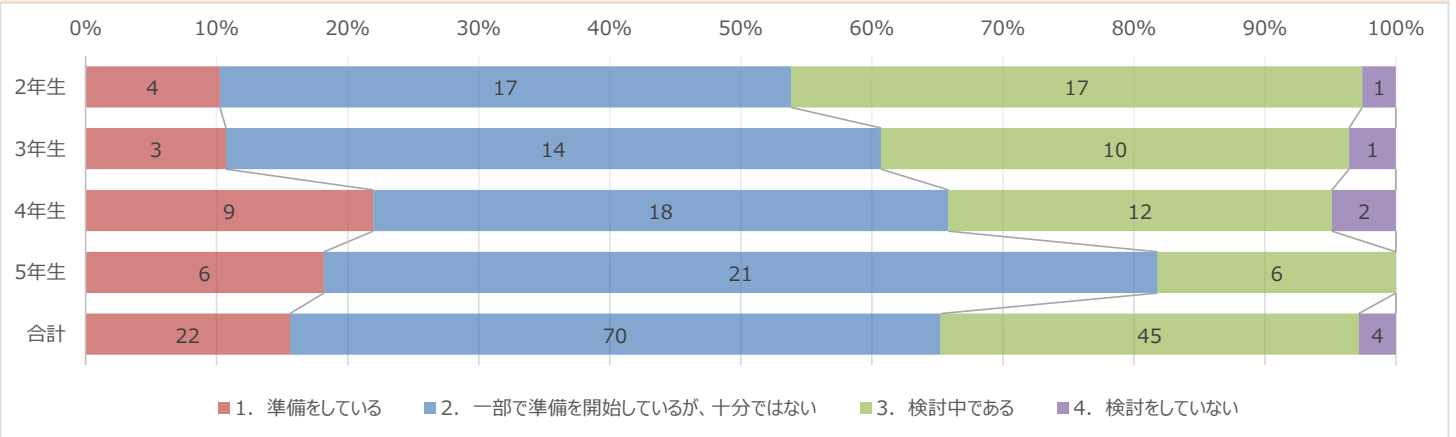
■ アンケート結果

※グラフ中の数値は回答数

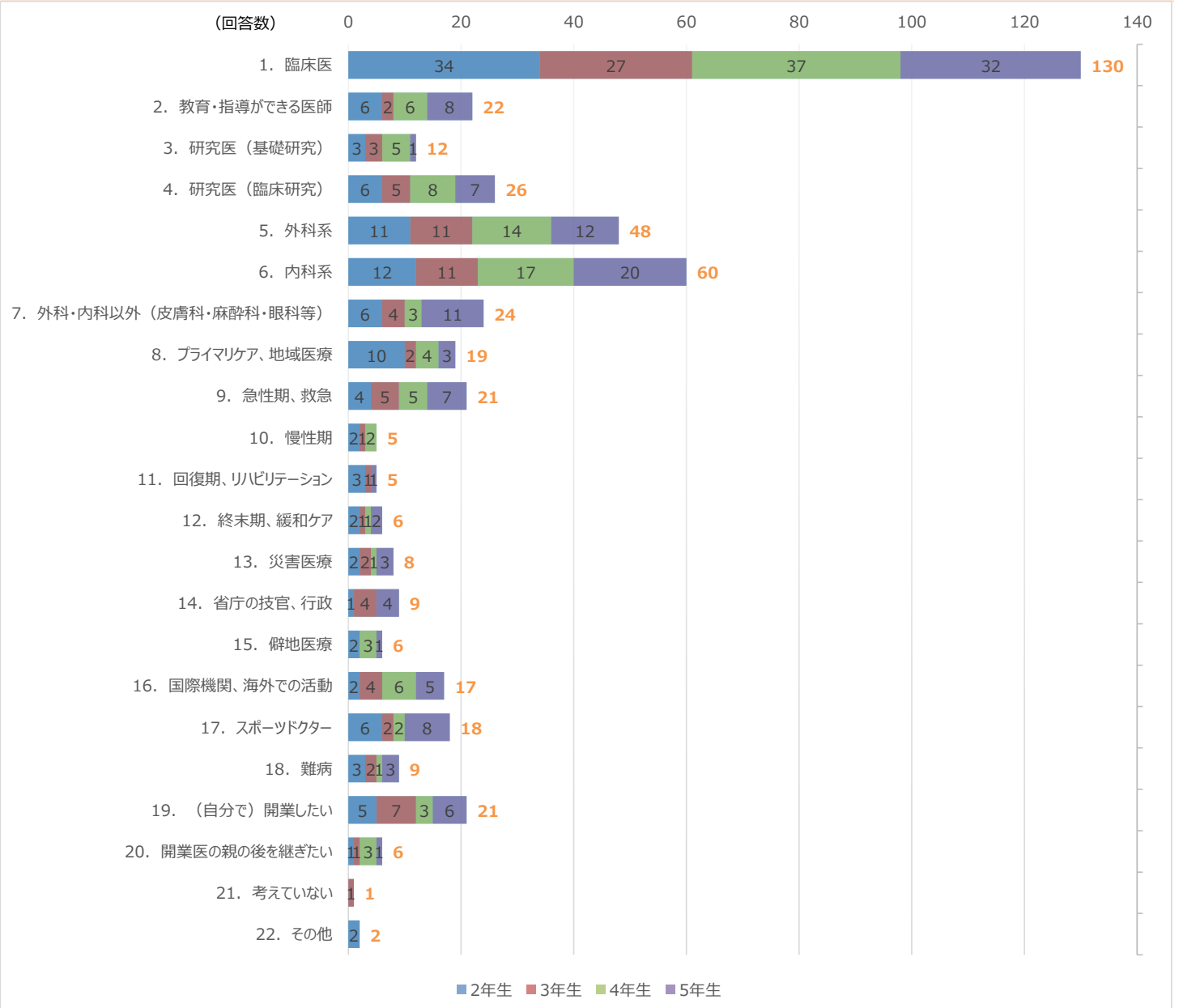
【1. 意欲に関する設問】

設問1-1. 将来の進路を見据えて、準備をしていますか。

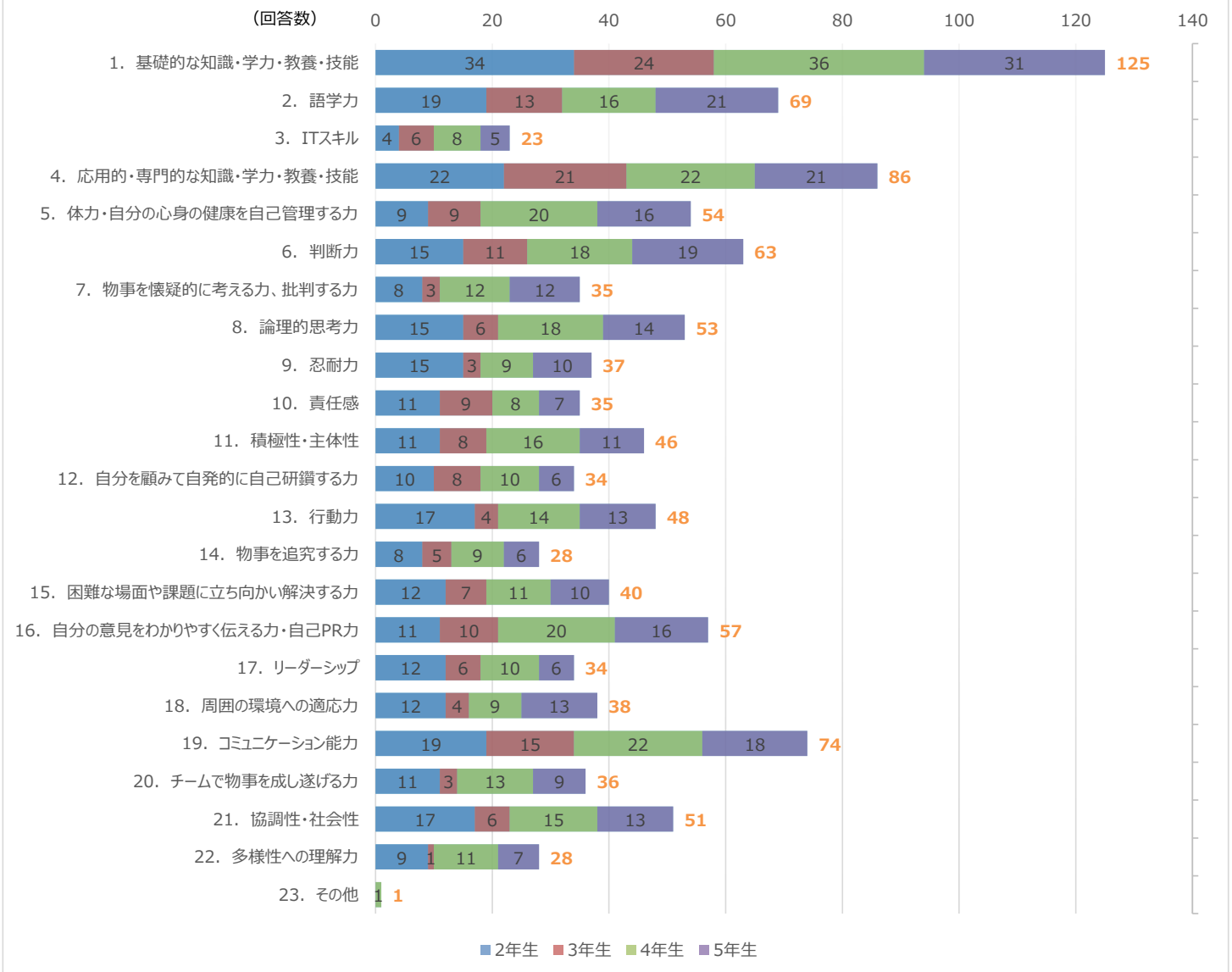
(準備とは、具体的には国家試験を見据えた日々の勉強、自分の将来の専門性、研修先、キャリアプランを考えての情報収集、先輩に話を聞くなどを想定しています)



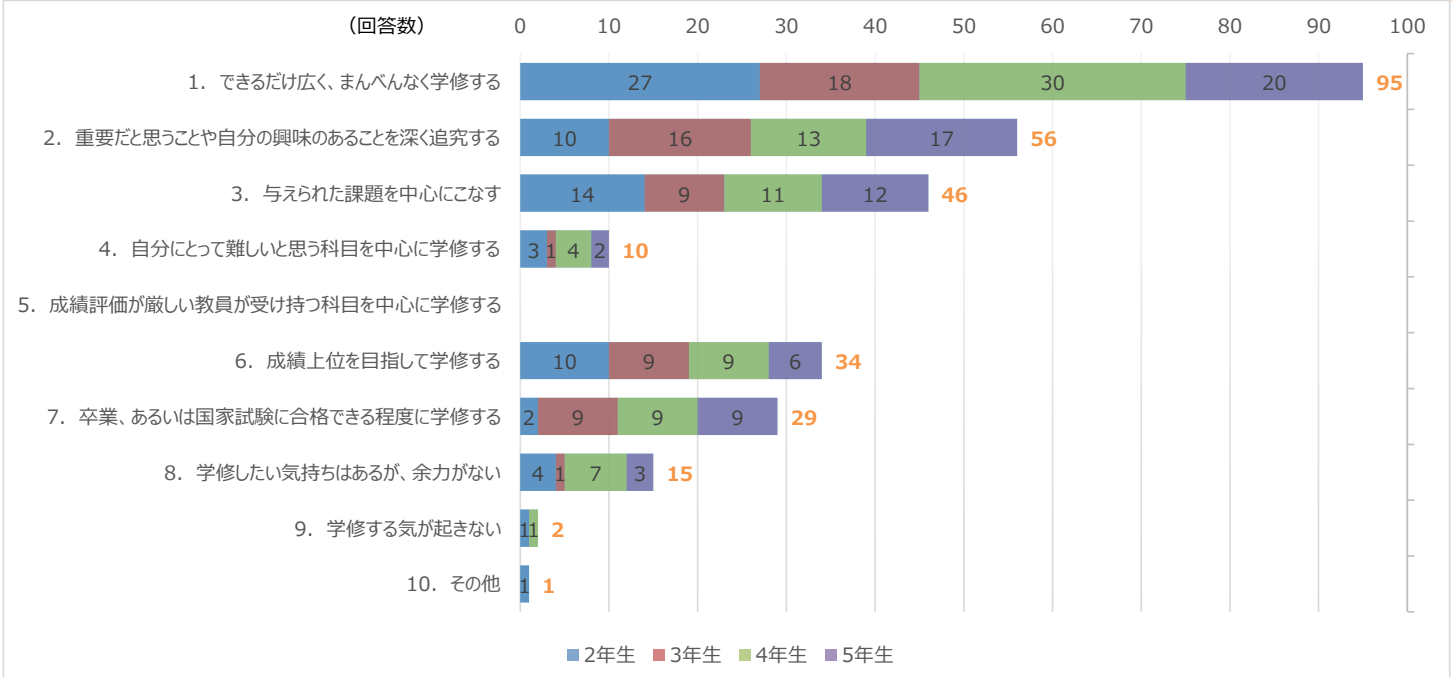
設問1-2. どんな医師になりたいですか。やりたいこと、興味のあるキーワードは何ですか (複数選択可)



## 設問1-3. 今後の大学生活で身につけたい力は何ですか。(複数選択可)



## 設問1-4. 現在の、学修に対するスタンス(姿勢)として(複数選択可)

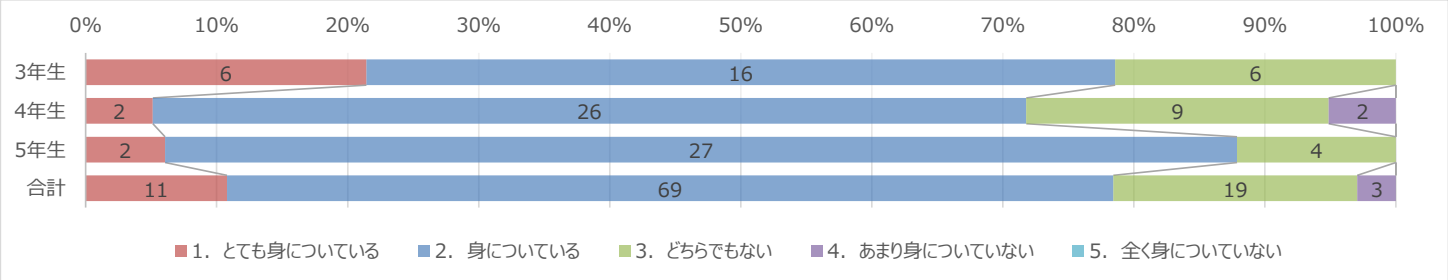


## 【2. 成長の実感に関する設問】

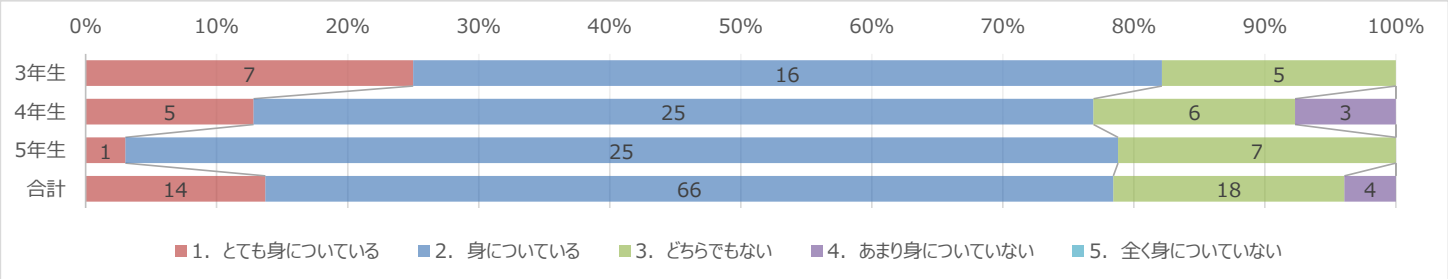
設問2-1. 以下は、医学部のディプロマ・ポリシーです。それぞれ、身につけているかどうか、自己評価してください。

&lt;2021年度以前入学者&gt;

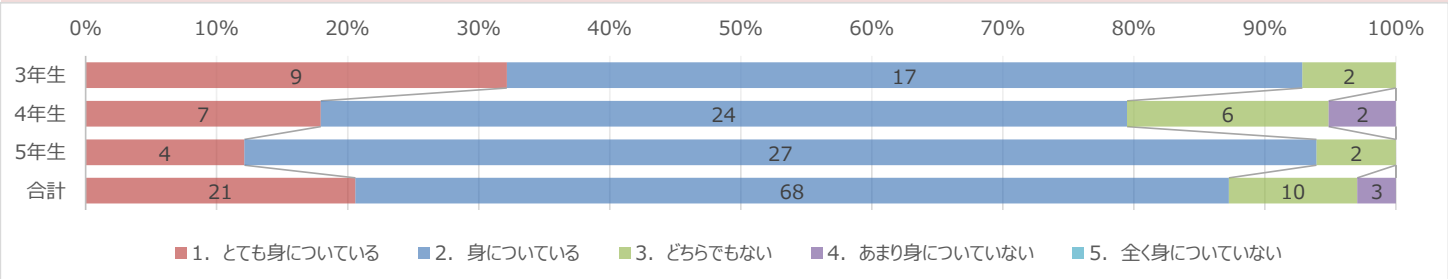
①科学的根拠に基づいた医学・医療を行うための体系的な知識と確実な技術・技能が身に付いている。



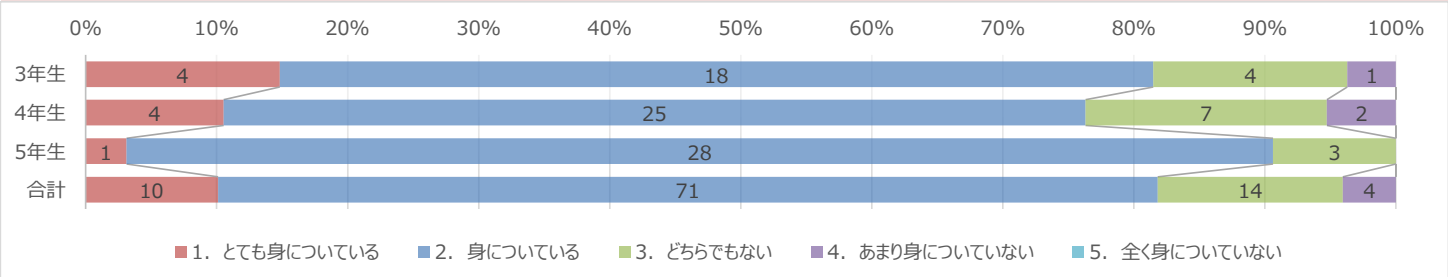
②常に進歩する医学・医療を生涯にわたってアクティブに自学自習する不断前進の態度・習慣が身に付いている。



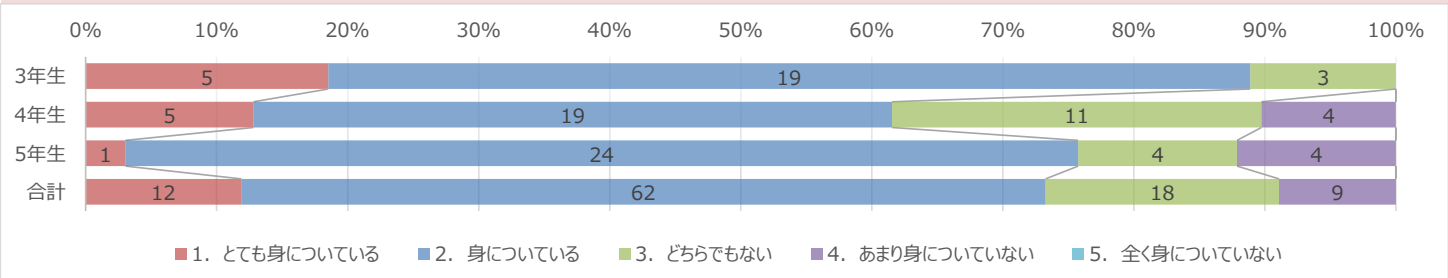
③常に相手の立場に立って物事を考え、高い倫理観を持ち、人間として、医師・医学者として他を思いやり、慈しむ心（学是「仁」）が涵養されている。



④チーム医療・研究を円滑に遂行できる能力と習慣が身に付いている。

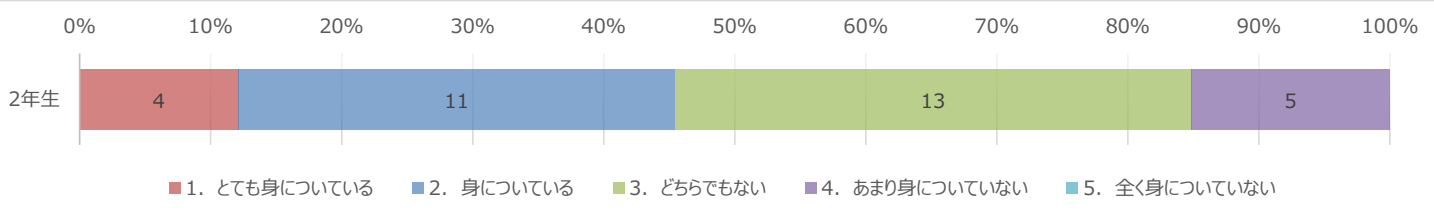


⑤グローバル化する国際社会における諸問題に多面的な視点から対処し、解決できる能力と未来を切り開く人間性溢れる豊かな教養が身に付いている。

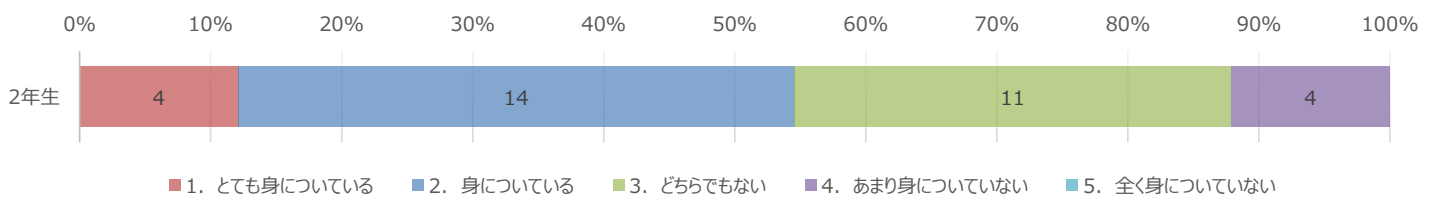


## ＜2022年度以降入学者＞

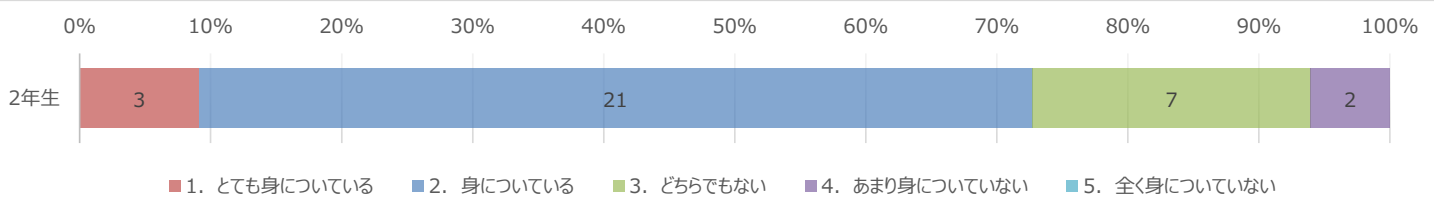
①科学的根拠に基づいた医療・医学研究を行うための基礎、臨床の医学的知識を有し、体系的に理解し説明できる。  
それを応用し、基本的な診察・手技を適切に実践できる。



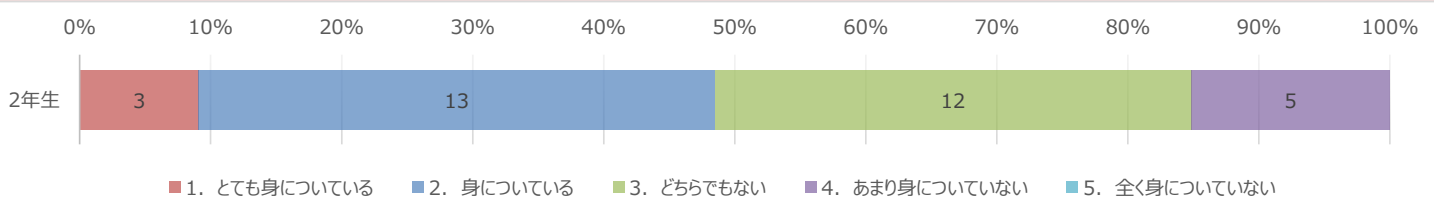
②医療安全の重要性を理解し、適切に実践できる。感染予防対策の適切な方法・プロセス、問題を起こしやすい状況とその対応を理解し実践できる。



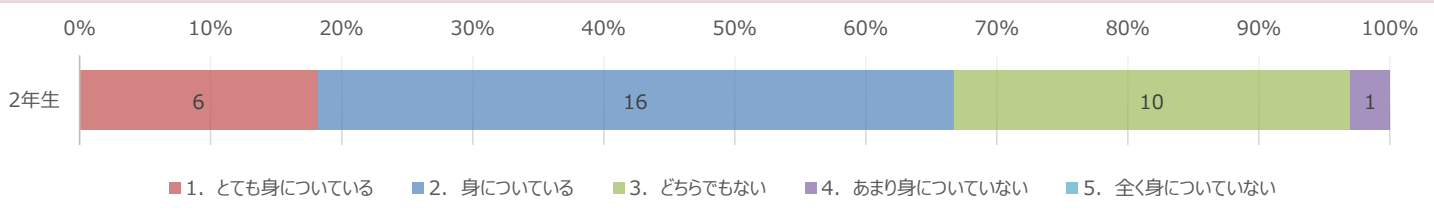
③チーム医療や患者の抱える問題を理解し、医療チームの一員として適切に多職種と連携することができる。  
他者と信頼関係を構築ことができ、良好なコミュニケーションがとれる。



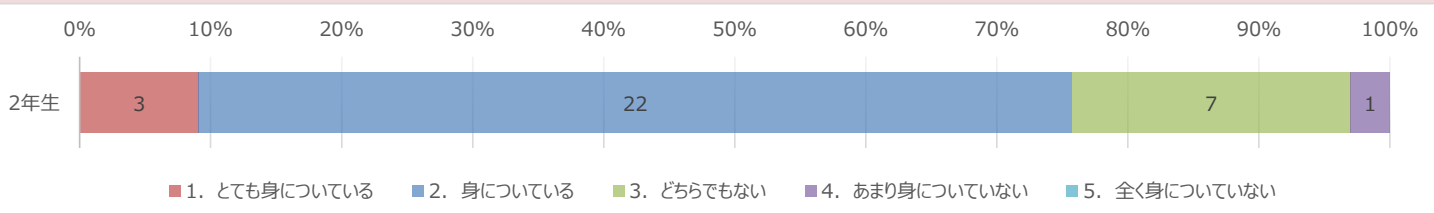
④行動科学、社会医学、地域医療のシステム、プライマリ・ケアを理解したうえで、患者・国民のニーズを認識し、必要な医療と医療制度を概説できる。



⑤医の倫理・生命倫理、患者の権利・立場と心理を理解し、高い倫理観・適正な態度を身につけている。倫理・法律に反しない行動ができ、  
医療人・研究者としての責任感をもって行動できる。



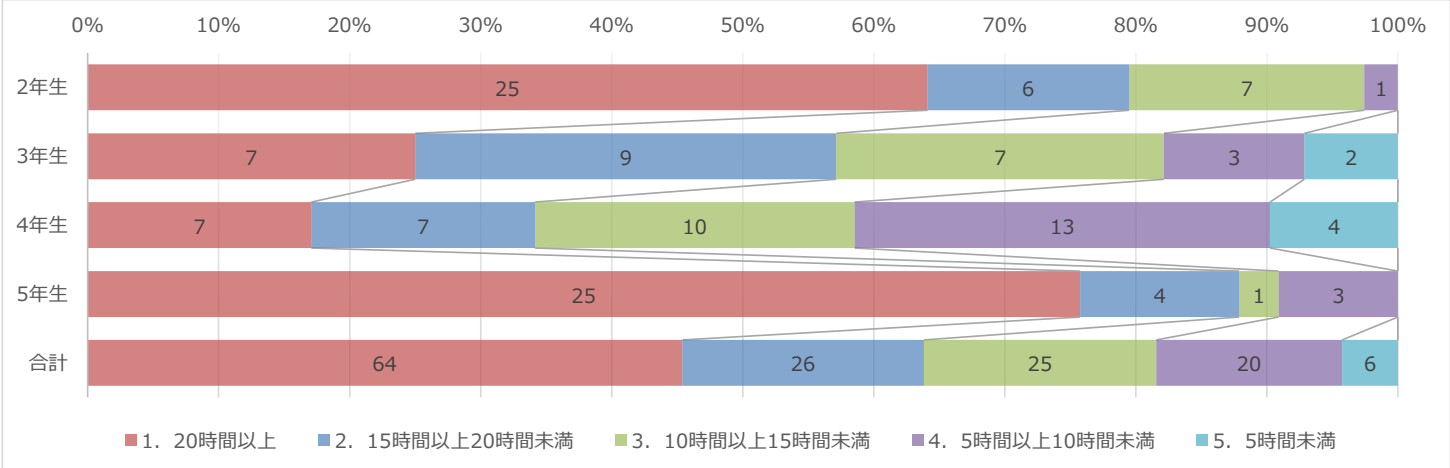
⑥順天堂大学で学んだ者として、生涯にわたってアクティブに自分の目標に向けた学習をする不断前進の態度・習慣を身につけ、  
医の歴史や健康に与える運動の影響を理解し、他を思いやり慈しむ心（学是「仁」）を持った行動ができる。  
グローバル化する国際社会において医学・医療の分野で国際的に活躍できる語学力、医療能力、未来を切り開く人間性溢れる豊かな教養を有している。



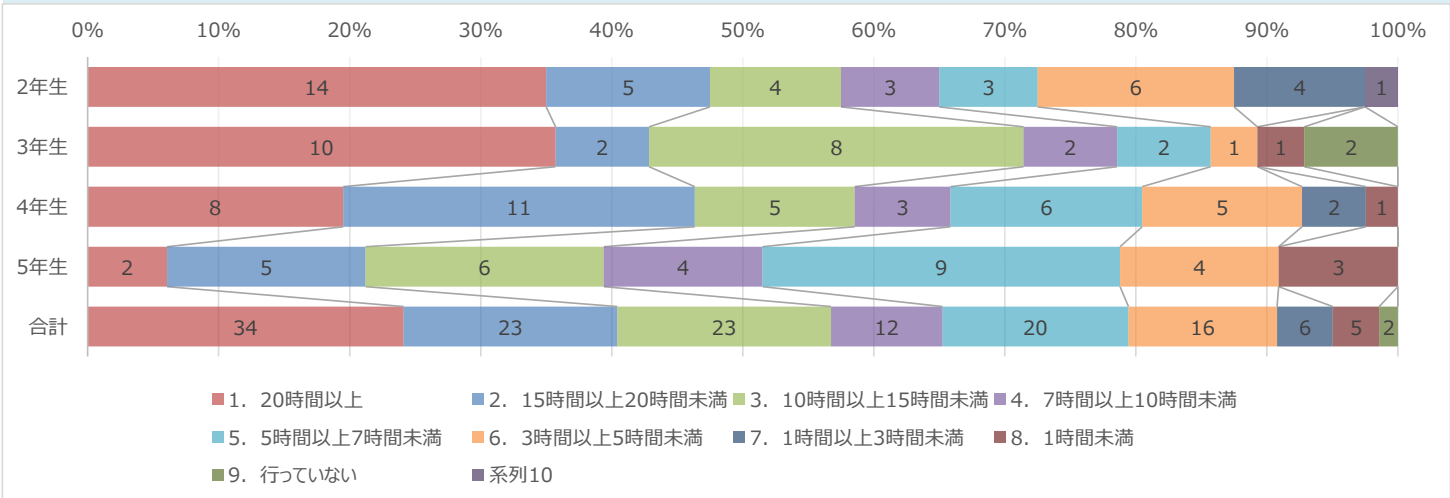
## 【3. 学修時間に関する設問】

設問3-1. それぞれの学修時間に関する設問に対して、当てはまるものを選択してください。

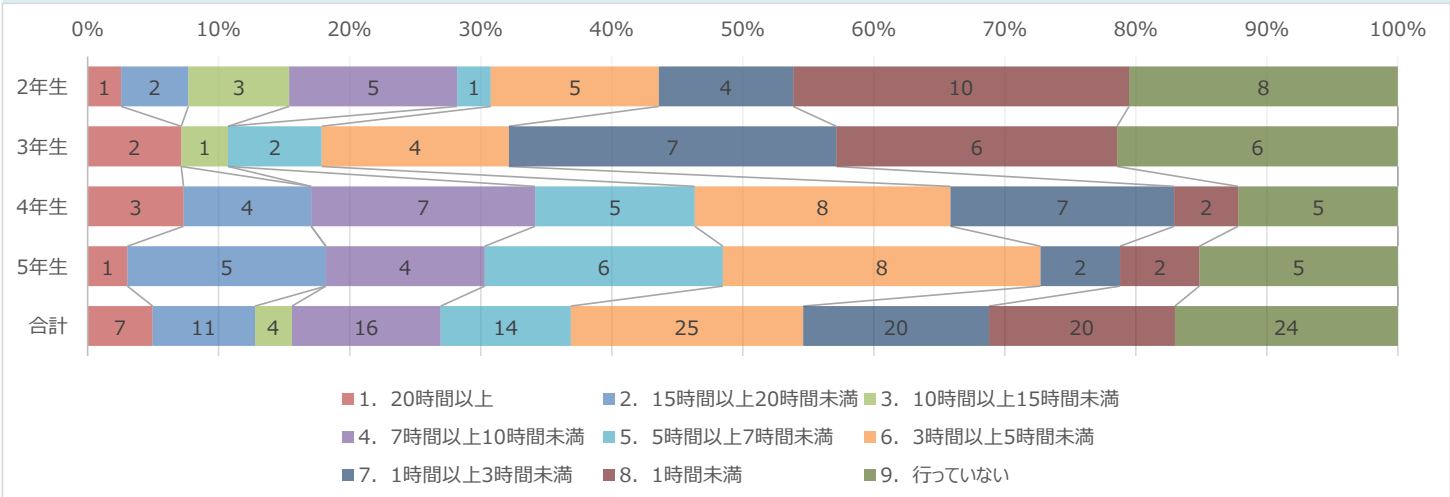
## A. 授業・実習を受ける時間（1週間）ほどの程度ですか。



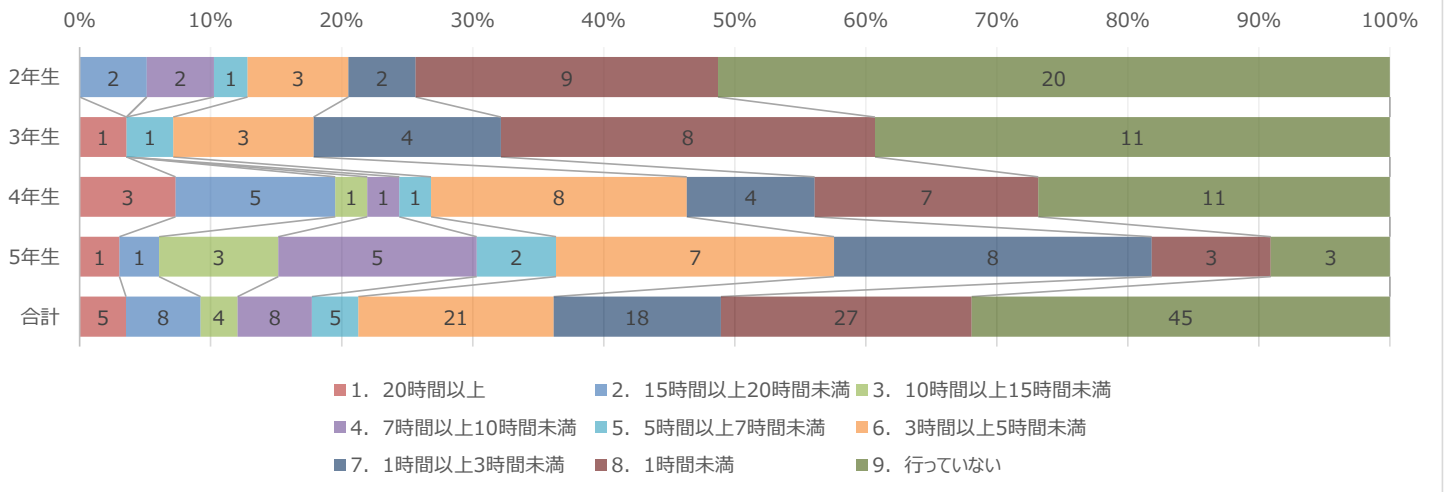
## B. 予習・復習・期末試験勉強等の関連学習にかける時間（1週間）ほどの程度ですか。



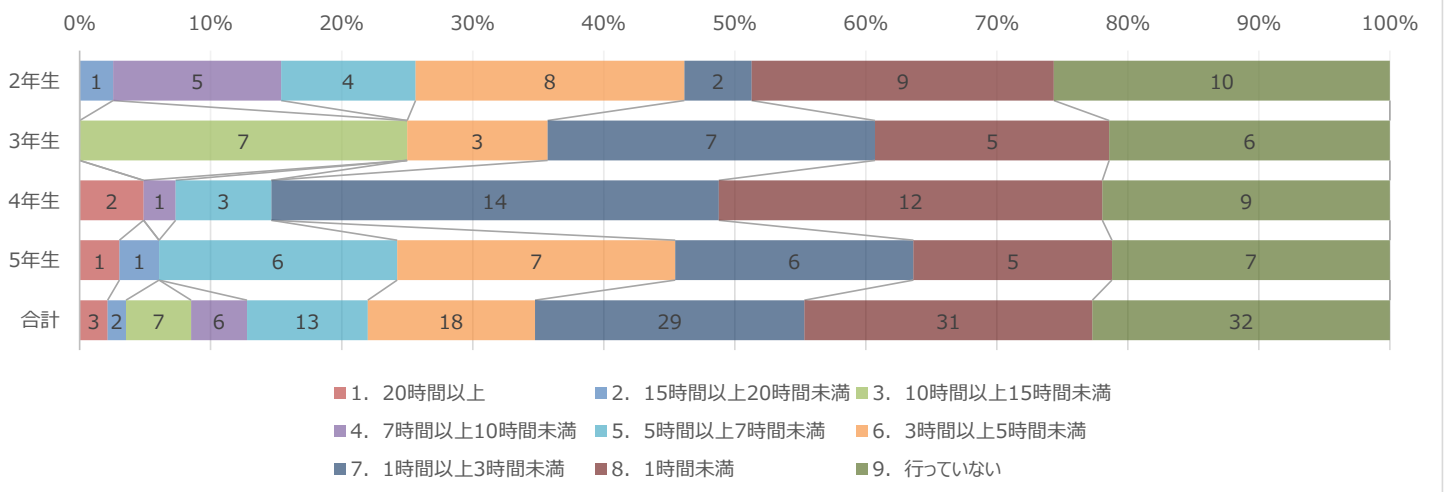
## C. 授業の予習復習・試験対策ではない、自発的な学修にかける時間（1週間）ほどの程度ですか。



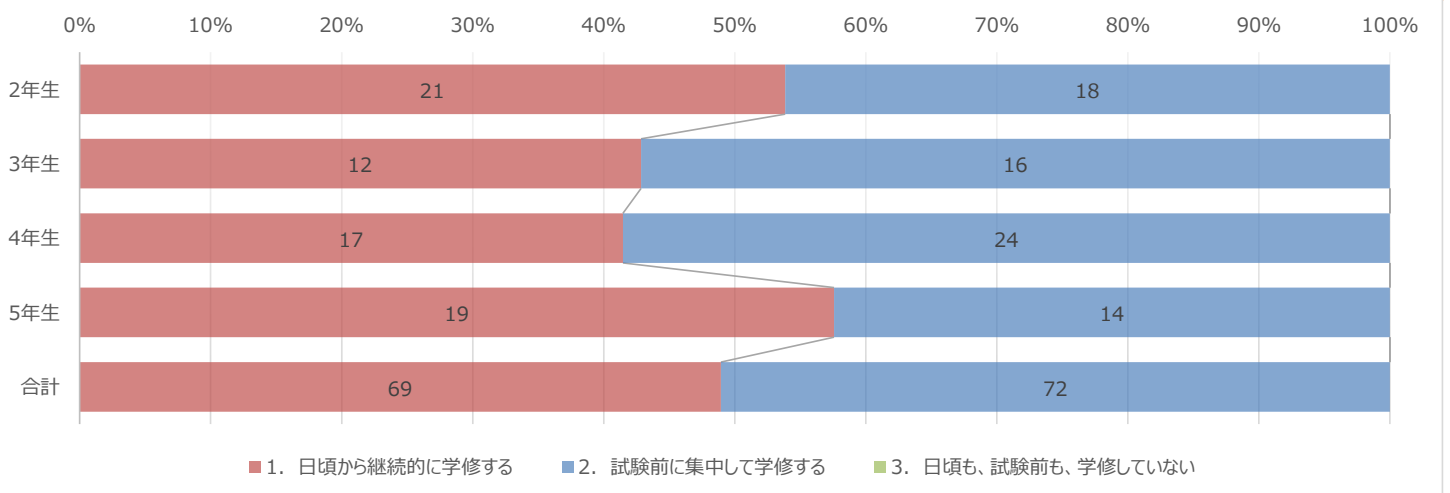
D. 資格試験（語学等）や国家試験のための学習にける時間（1週間）はどの程度ですか。



E. 自己啓発、教養のための活動や読書にける時間（1週間）はどの程度ですか。



設問3-2. 日頃から継続的に学修しますか。試験前に集中して学修しますか。



End