

## 新入生アンケート結果（国際教養学部）

このアンケートは、新入生に対し、2021年5月6日～5月28日の期間で実施され、「どのような意欲をもって本学に入学したか」を問うものです。

### ■回答の状況

在籍者数

	在籍者数		
	男子	女子	全体
1年生	105	140	245

※2021/5/1時点在籍者

回答者数

	回答者数		
	男子	女子	全体
1年生	42	81	123

回答率

	回答率		
	男子	女子	全体
1年生	40.0%	57.9%	50.2%

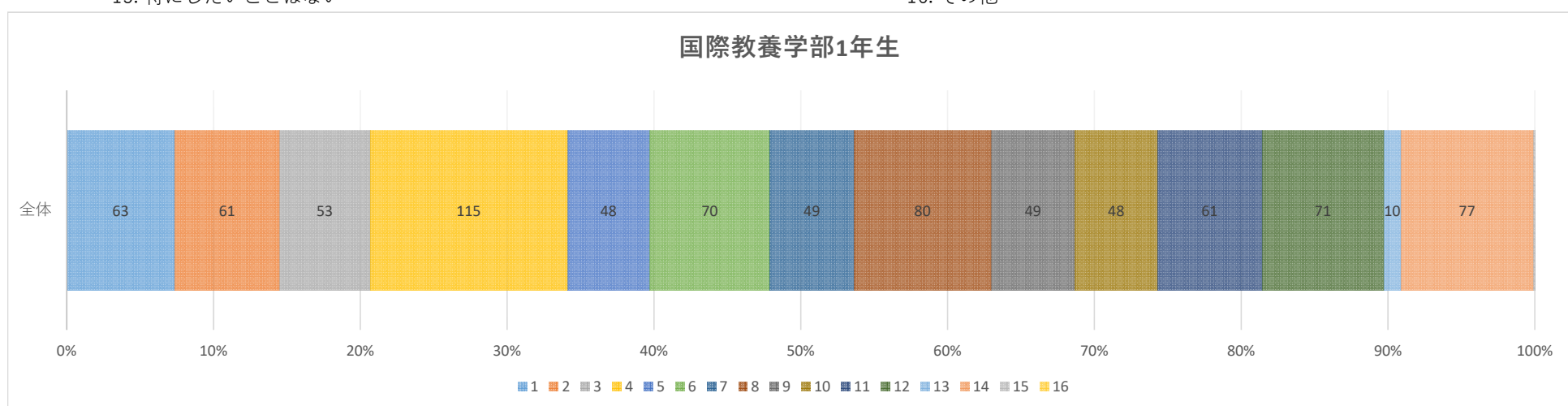
### ■アンケート結果

※帯グラフ中の数値は回答数

#### <意欲に関する設問>

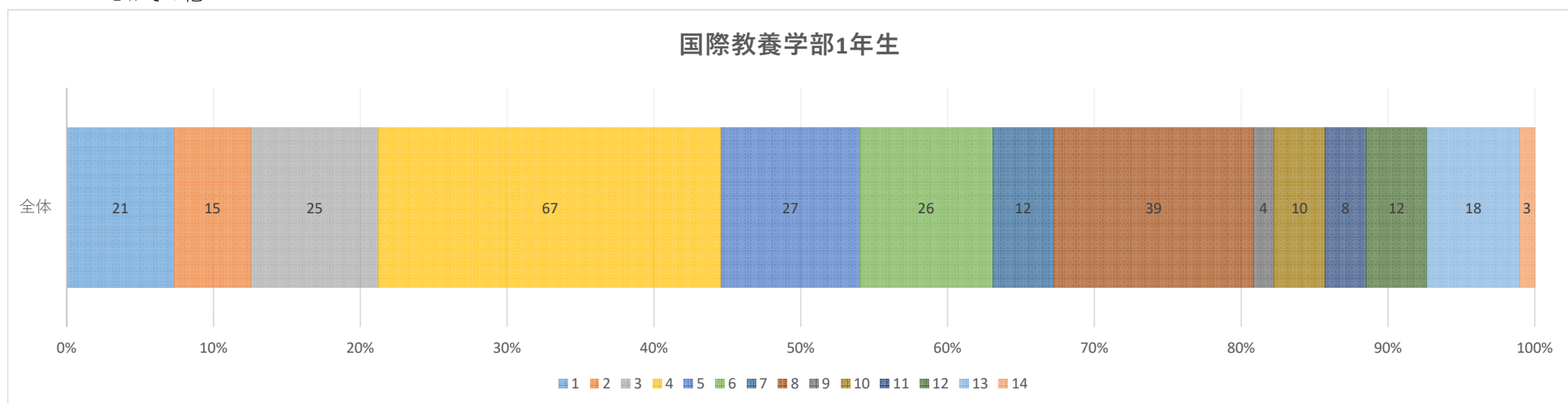
##### 設問1. 大学生活で何をしたいですか。（複数選択可）

- |                            |                      |
|----------------------------|----------------------|
| 1. 専門科目の勉強がしたい             | 2. 教養科目も積極的に勉強したい    |
| 3. 学校の授業以外にも、自主的に勉強したい     | 4. 語学力を向上させたい        |
| 5. 専門科目や資格以外の知識や学力を身につけたい  | 6. 知識や学力以外の能力を身につけたい |
| 7. 尊敬できる先生に出会いたい           | 8. 信頼できる友達を作りたい      |
| 9. 学部の先輩や後輩と交流したい          | 10. 他学部の学生とも交流したい    |
| 11. 自分に合う専門性やキャリアプランを考えたい  | 12. 海外研修に行きたい        |
| 13. 学術研究に触れたい（論文を読む、学会参加等） | 14. アルバイトやボランティアをしたい |
| 15. 特にしたいことはない             | 16. その他              |



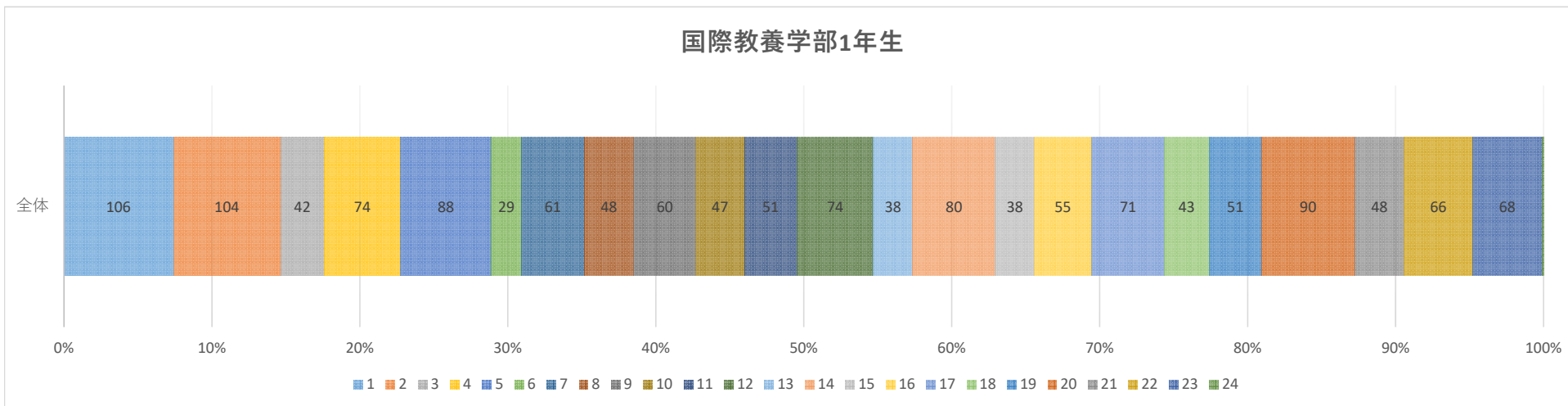
##### 設問2. 将来どのような進路に進みたいですか。（複数選択可）

- |                        |                      |                            |
|------------------------|----------------------|----------------------------|
| 1. 教員、教育関連の職業          | 2. 行政職系の公務員          | 3. 専門職系の公務員（外務省専門員、航空管制官等） |
| 4. 語学を活かす仕事（通訳、CA、観光等） | 5. 上記4以外の会社員（一般的な職種） | 6. 医療関連（医療ソーシャルワーカー、医療通訳等） |
| 7. 国際機関などの職員           | 8. 独立行政法人等の職員（JICA等） | 9. 家業を継ぐ                   |
| 10. 国内の大学院等に進学する       | 11. 起業する             | 12. 海外の大学院等に進学する           |
| 13. その他                | 14. その他              | 15. 考えていない                 |



設問3. 大学生活で身につけたい力は何ですか。(複数選択可)

- |                            |                         |                   |
|----------------------------|-------------------------|-------------------|
| 1. 基礎的な知識・学力・教養・技能         | 2. 基礎的な語学力              | 3. ITスキル          |
| 4. 応用的・専門的な知識・学力・教養・技能     |                         | 5. 応用的な語学力        |
| 6. 体力・自分の心身の健康を自己管理する力     |                         | 7. 判断力            |
| 8. 物事を懐疑的に考える力、批判する力       |                         | 9. 論理的思考力         |
| 10. 忍耐力                    | 11. 責任感                 | 12. 積極性・主体性       |
| 13. 自分を顧みて自発的に自己研鑽する力      |                         | 14. 行動力           |
| 15. 物事を追究する力               | 16. 困難な場面や課題に立ち向かい解決する力 |                   |
| 17. 自分の意見をわかりやすく伝える力・自己PR力 |                         | 18. リーダーシップ       |
| 19. 周囲の環境への適応力             | 20. コミュニケーション能力         | 21. チームで物事を成し遂げる力 |
| 22. 協調性・社会性                | 23. 多様性への理解力            | 24. その他           |



設問4. 現在の、学修に対するスタンス(姿勢)として当てはまるものを選択してください。(複数選択可)

- |                         |                           |
|-------------------------|---------------------------|
| 1. できるだけ広く、まんべんなく学修する   | 2. 重要だと思う事や自分の興味のある事を追究する |
| 3. 与えられた課題を中心にこなす       | 4. 難しいと思う科目を中心に学修する       |
| 5. 厳しい教員が受け持つ科目を中心に学修する | 6. 成績上位を目指して学修する          |
| 7. 卒業・資格試験に合格できる程度に学修する | 8. 学修したい気持ちはあるが、余力がない     |
| 9. 学修する気が起きない           | 10. その他                   |

