

検索の手引き

順天堂大学さくらキャンパス
学術メディアセンター

2007.04 作成

2024.04 改訂

レポートや卒業論文、修士・博士論文を

書くための資料を探すには？

◆ どんな資料を探しているのか？

①論文の書き方を知りたい

- ⇒ 分類番号「816」から始まる図書を探す
3階参考書架・3階書架・2階新書文庫コーナーにあり

②図書を探す

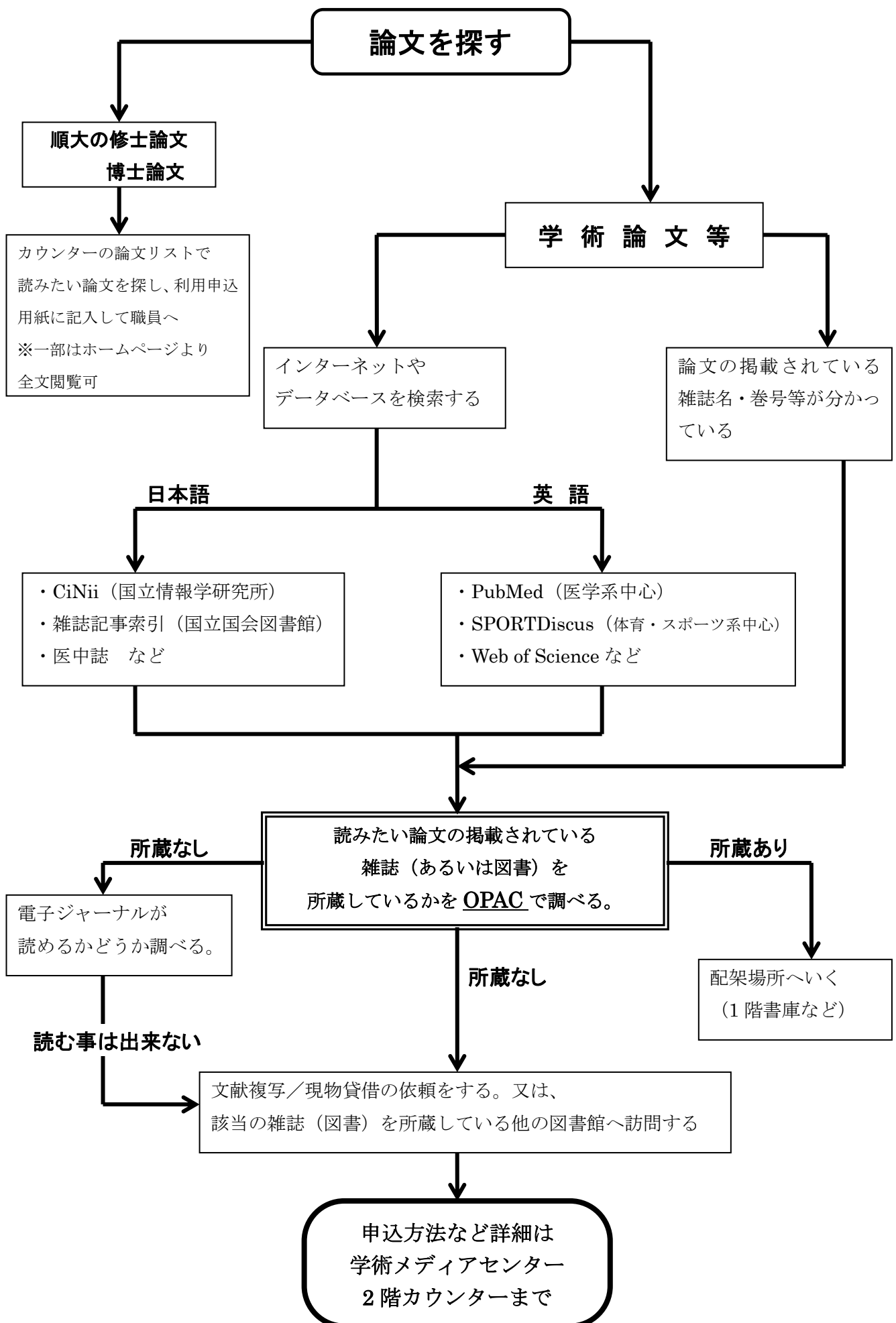
- ⇒ OPAC（蔵書検索システム）で探す。
- ⇒ 探している分野の書架に行ってみる

③新聞記事を探す

- ⇒ 最近の新聞記事
 - 当月の新聞は2階ブラウジングコーナー
 - 1ヶ月前の新聞は1階書庫
- ⇒ 2か月以上前の新聞記事
 - 新聞のデータベースで検索する。
【順天堂で契約している新聞データベース】
※同時アクセス人数：1名（利用後は必ずログアウトして下さい）
 - ・朝日新聞：朝日新聞クロスサーチ
 - ・毎日新聞：毎索
 - ・読売新聞：ヨミダス歴史館
 - ・日経新聞：日経テレコン

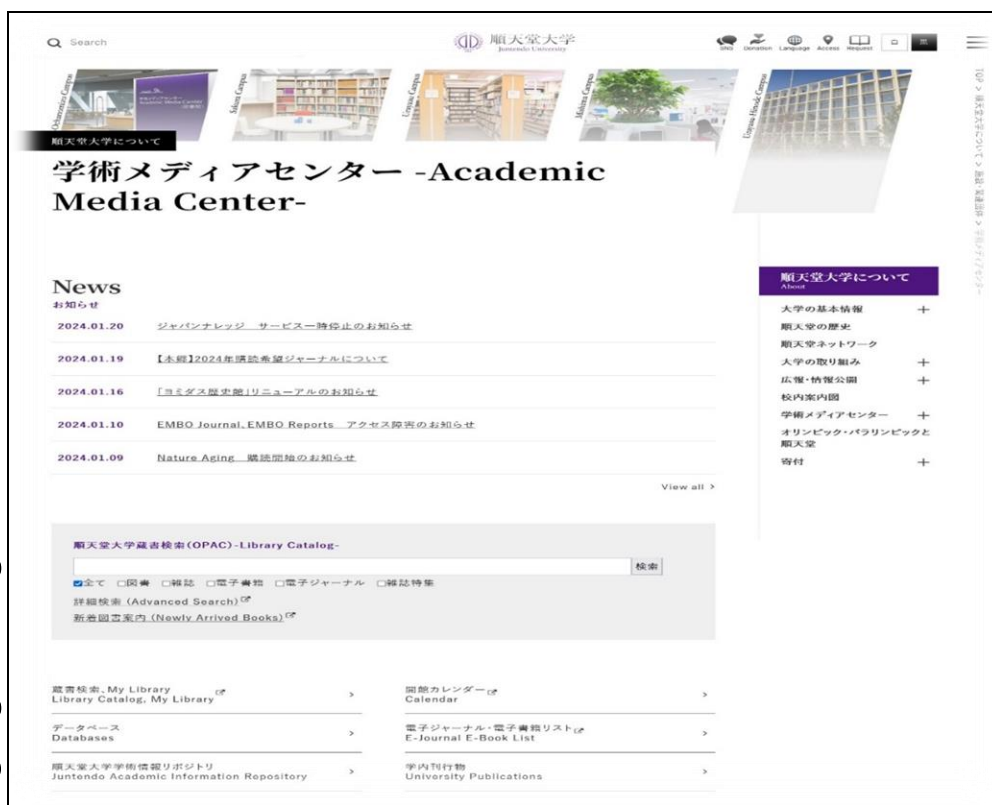
④論文を探す

- ⇒ 詳細は次のページ



順天堂大学学術メディアセンターホームページ

URL: <https://www.juntendo.ac.jp/about/org/library/index.html>



① 順天堂 OPAC (OPAC : p. 0-1~)

順天堂大学の5キャンパス（本郷・さくら・浦安・三島・日の出）で所蔵する図書・雑誌、オンラインで本文を読むことができる電子書籍・電子ジャーナルの検索が出来ます。（購読契約しているものは学内ネットワークからのみ利用できます。）

本郷・浦安・三島・日の出で所蔵している図書は取寄せが出来ます。

送料等の料金はかかりません。なお、雑誌・参考図書など一部の資料は取り寄せが出来ません。

② データベース

順天堂大学で契約しているものを含め様々なデータベース一覧と概要のページへ移動します。

一部のデータベースは順天堂大学内からのみ利用となります。詳細は概要を参照下さい。

なお、各データベースの検索結果に表示される図書・雑誌には所蔵していないものもありますので必ず OPAC で確認してください。

③ 順天堂大学学術情報リポジトリ

順天堂スポーツ健康科学研究の全文、博士論文の要旨などを読むことができます。

データベース名 検索利用範囲: 緑→学外利用可 (一部機能は学内のみ) 紫→学内のみ	データベース概要 電子ジャーナルの利用範囲	詳細 ページ
CiNii Research	国内学協会刊行物・大学研究紀要などの学術論文情報や、全国大学図書館所蔵図書等の文献情報だけでなく、外部連携機関・機関リポジトリ等の研究データ、KAKENの研究プロジェクトなども横断検索できる、総合学術情報データベース。 <u>順天堂内よりアクセスした場合のみ順大 OPAC ボタン・順大リンクボタン表示あり。</u> 各出版社の電子ジャーナルは学内からのみ順天堂が契約している範囲で全文閲覧可	C-1
PubMed	世界約 70 ヶ国、約 5000 誌以上に掲載された文献を検索できる生物学・医学系の文献データベース。英語の要約も掲載。NLM(米国国立医学図書館)が作成し、1997 年から無料公開された。 一部本文へのリンクあり。学外は Free の資料のみ全文閲覧可。各出版社の電子ジャーナルは学内からのみ順天堂が契約している範囲で全文閲覧可。 学術メディアセンターHP 掲載の URL からアクセスした場合順天堂 LINK ボタン表示あり。	P-1
医中誌 web	医中誌は医学中央雑誌の略。国内発行の医学・歯学・薬学・看護学及び関連領域の約 6000 誌の文献を検索することが出来る医学文献データベース。 一部本文へのリンクあり。利用は学内のみ。	I-1
SPORTDisucus with Full Text	Sport Information Resource Center が作成しているスポーツ・健康等その他関連領域の書誌情報の総合データベース。1800 年まで遡り、65 万件以上収録。 一部本文へのリンクあり。利用は学内のみ。	S-1
Web of Science	研究者が支持する世界で最も権威と影響力のある学術雑誌のみを収録した文献データベース。引用文献をキーとして文献間の引用リンクをたどることができる。 一部本文へのリンクあり。各出版社の電子ジャーナルは学内からのみ順天堂が契約している範囲で全文閲覧可。	
NDL SEARCH	国立国会図書館の所蔵資料および国立国会図書館で利用可能なデジタルコンテンツを検索することができる。また、国立国会図書館とデータ連携している全国の図書館の所蔵資料を検索できる。 国立国会図書館が作成している国立国会図書館デジタルコレクションで公開されているもの以外は全文閲覧不可。	
EndNote	文献管理・論文作成のための支援ツール。 各人のパソコンにソフトをインストールする必要があります。 利用方法など、詳細はさくらキャンパス学術メディアセンターホームページの EndNote デスクトップ版案内ページ https://portal.med.juntendo.ac.jp/research/kenkyusenryaku/tool/endnote.html をご参照ください。	

電子ジャーナル・電子ブックの使い方

◇電子ジャーナル (Electronic Journal: EJ 又は Online journal : OJ) とは

主に学術雑誌が電子化 (PDF/HTML) されたもので、インターネット上で読む事が出来ます。雑誌によっては電子ジャーナルが先に公開され、後で冊子として出版される事があります。一部無料で公開されている雑誌もありますが、ほとんどは契約 (有料) し利用が可能になります。無料公開されている電子ジャーナルは自宅からも利用できますが、有料の電子ジャーナルは順天堂大学内からのみの利用となります。学術メディアセンターHPの「電子ジャーナル」のページよりアクセスしご利用下さい。

◇電子ブック (Electronic Book) とは

紙とインクを使用した印刷物ではなく、データをデジタル化したもので、インターネット上で読む事が出来ます。契約内容にもよりますが電子ジャーナルと違い同時アクセスはできません。順天堂大学からのみの利用となります。

◇電子ジャーナル・電子書籍リスト

[Juntendo University Academic Media Center E-Journal E-Book List](#)

… 順天堂大学で契約している欧文・和文の電子ジャーナル・電子ブックの検索が出来ます。一部特定のキャンパス以外からは利用出来ないジャーナルもありますのでご注意ください。J-STAGE、メディカルオンラインの雑誌もこちらからご利用下さい。

※他大学の紀要について

紀要を電子化しインターネット上で公開する大学が増えています。各大学の図書館ホームページ (機関リポジトリや本学紀要など) よりアクセスする事が可能です。さくらで所蔵していない大学紀要は該当の大学図書館のホームページを確認してみてください。

◇DOI とは

Digital Object Identifier の略称で、インターネット上の論文等に恒久的に付与される国際的な識別子です。識別子の前に「[http:// doi.org](http://doi.org)」を付与することで該当の論文等へアクセスすることができます。

※利用上の注意※

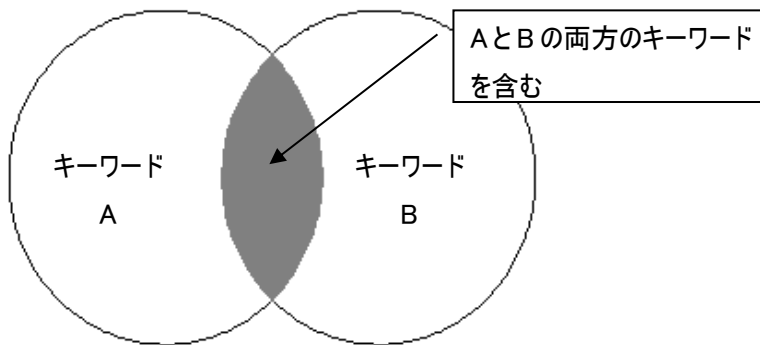
個人利用以外の目的での使用や一度に大量の論文をダウンロードする事、データの変更等は禁止されております。

契約に違反するとたとえ一個人が行った行為だったとしても、大学全体での利用停止措置がとられてしまいます。

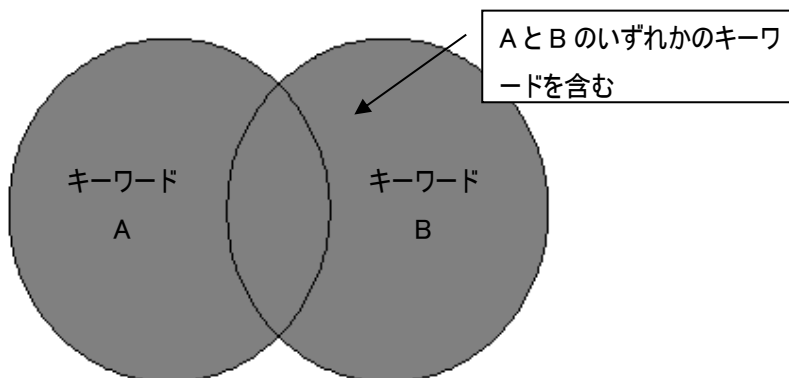
<<論理演算>>

インターネットの検索サイト、データベースや表計算ソフト等さまざまなシーンで使用される論理演算。文献検索でも同じです。3種類の演算式を使い分けることにより、的確でスピーディな文献検索を行うことができます。基本的な検索に慣れてきたら演算子を使った検索も試してみてください。簡単な図で論理演算の説明をします。

AND 検索(論理積)



OR 検索(論理和)



NOT 検索(論理差)

