

## 在校生（2～5年生）アンケート結果（医学部）

このアンケートは、2年生、3年生に対し、2019年5月13日～6月7日の期間で実施され、「どのような意欲を持っているか」及び「どのような成長を実感し、その上で今後何を身につけたいか」「どのようなスタンスで学修し、どの程度学修に時間を割いているか」を問うものです。

### ■回答率

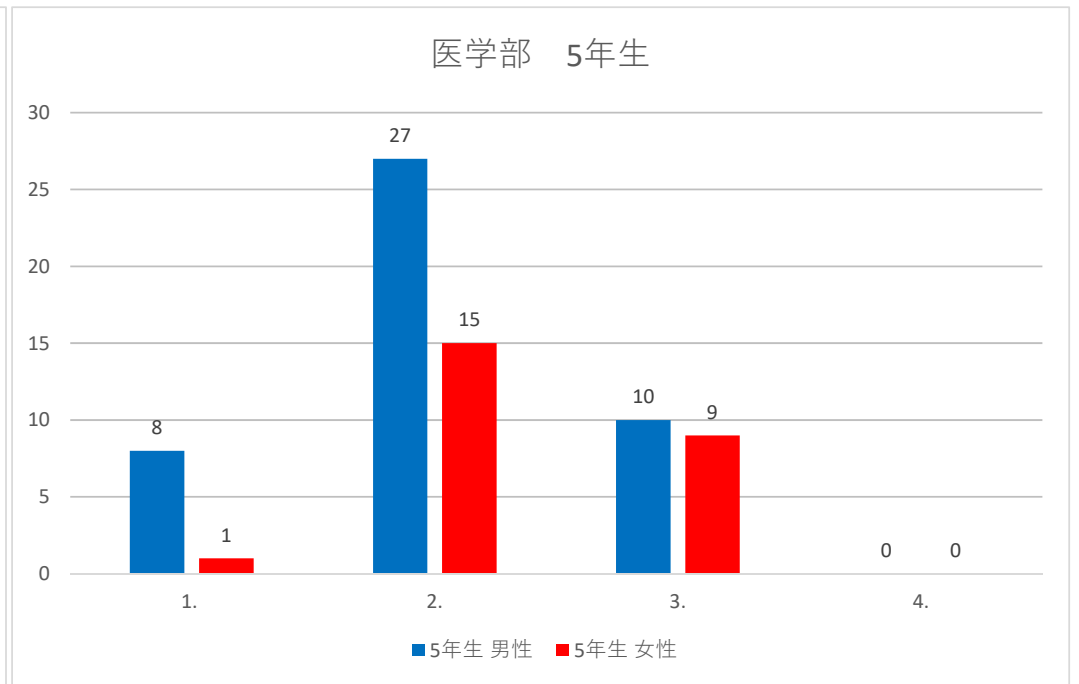
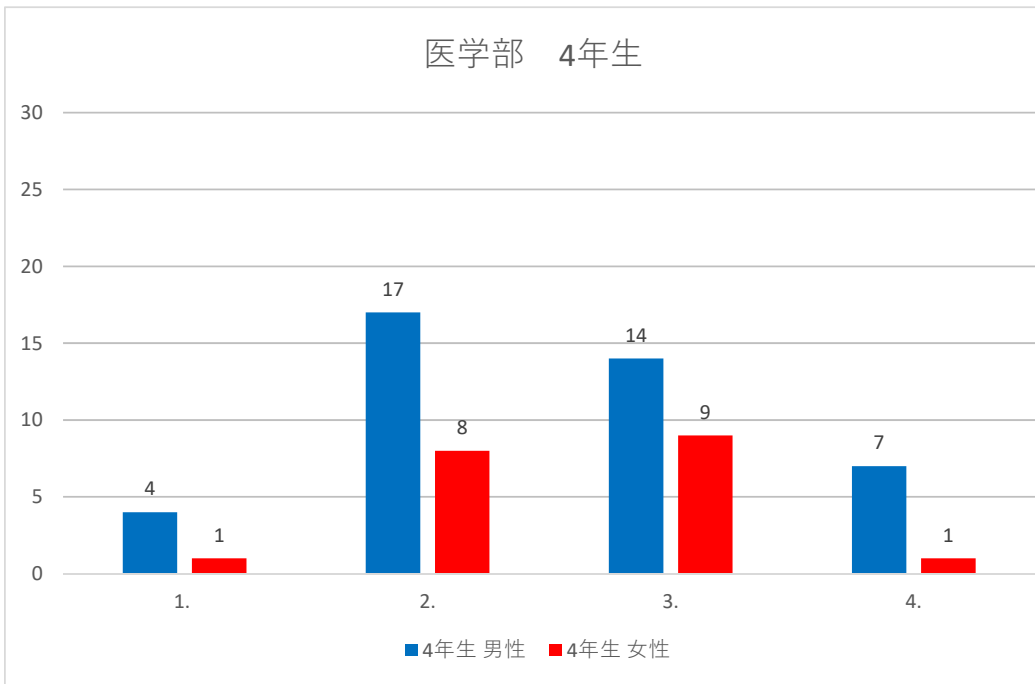
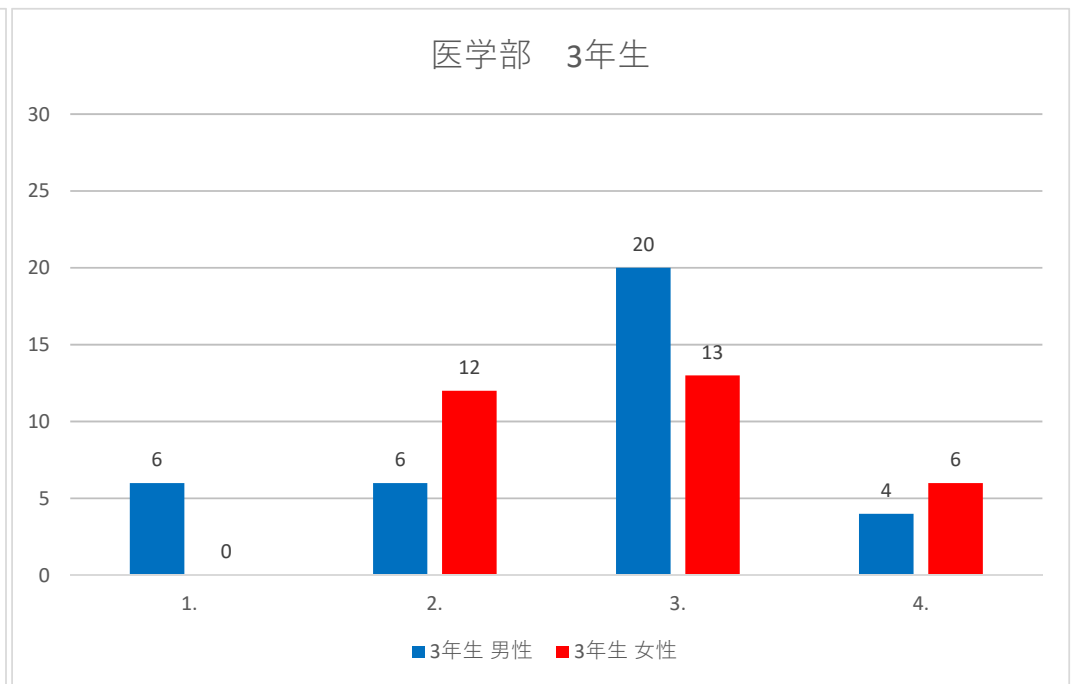
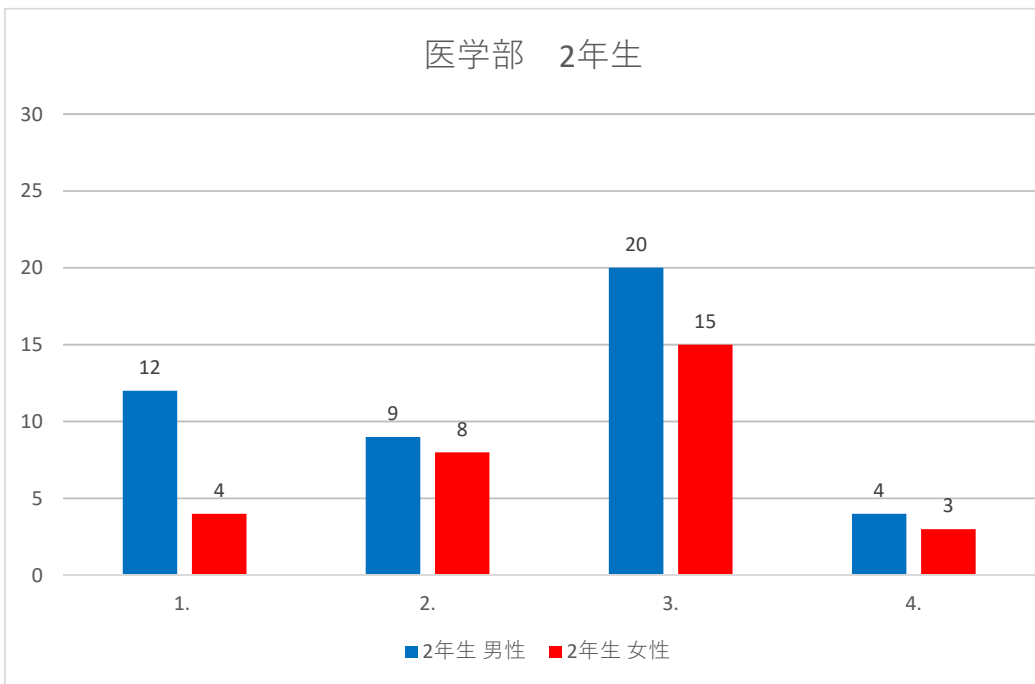
	回答率		
	男子	女子	全体
2年生	45.9%	68.2%	52.1%
3年生	39.6%	68.9%	49.3%
4年生	45.2%	46.3%	45.5%
5年生	47.9%	67.6%	53.4%

### ■アンケート結果 <意欲に関する設問>

#### 設問1. 将来の進路を見据えて、準備をしていますか。

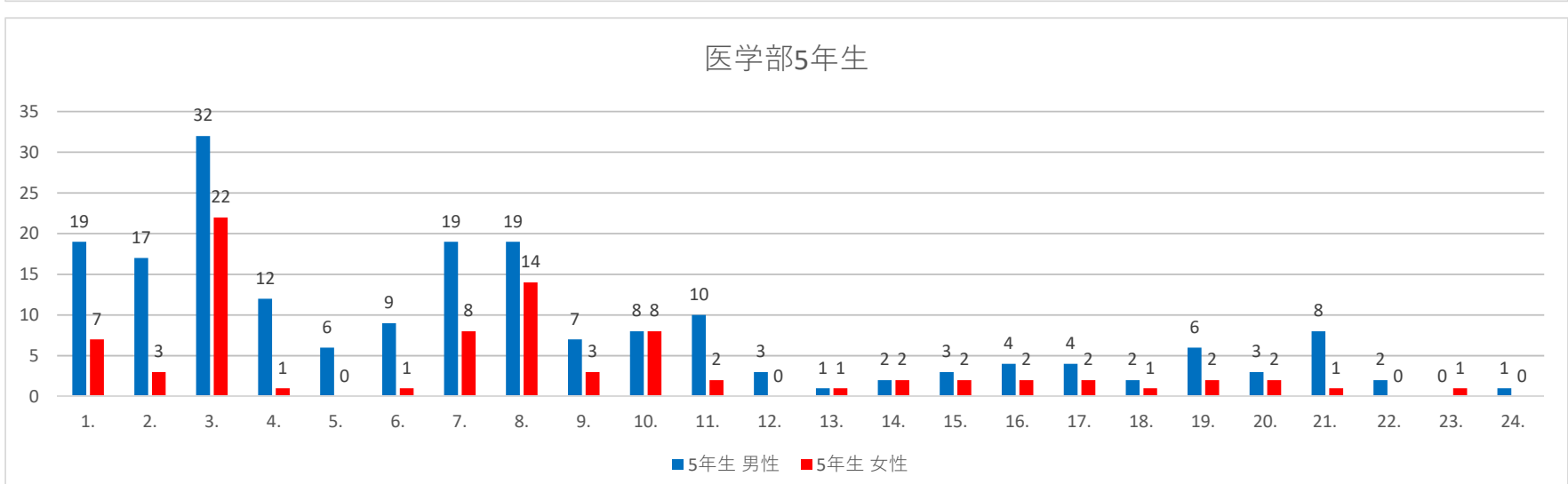
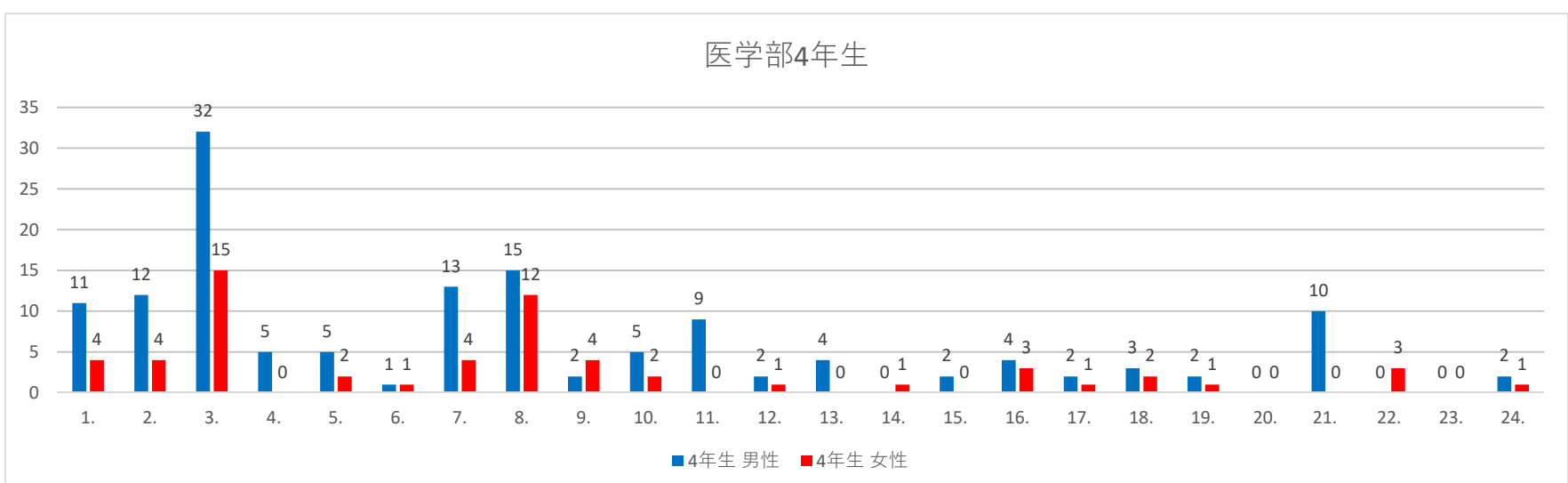
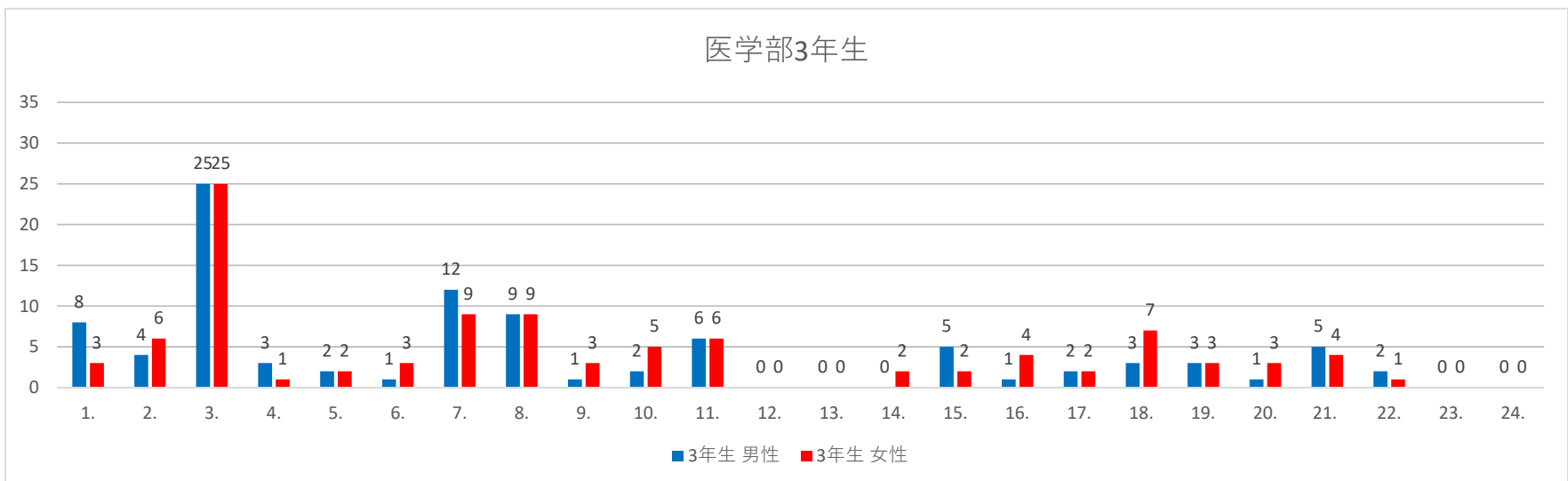
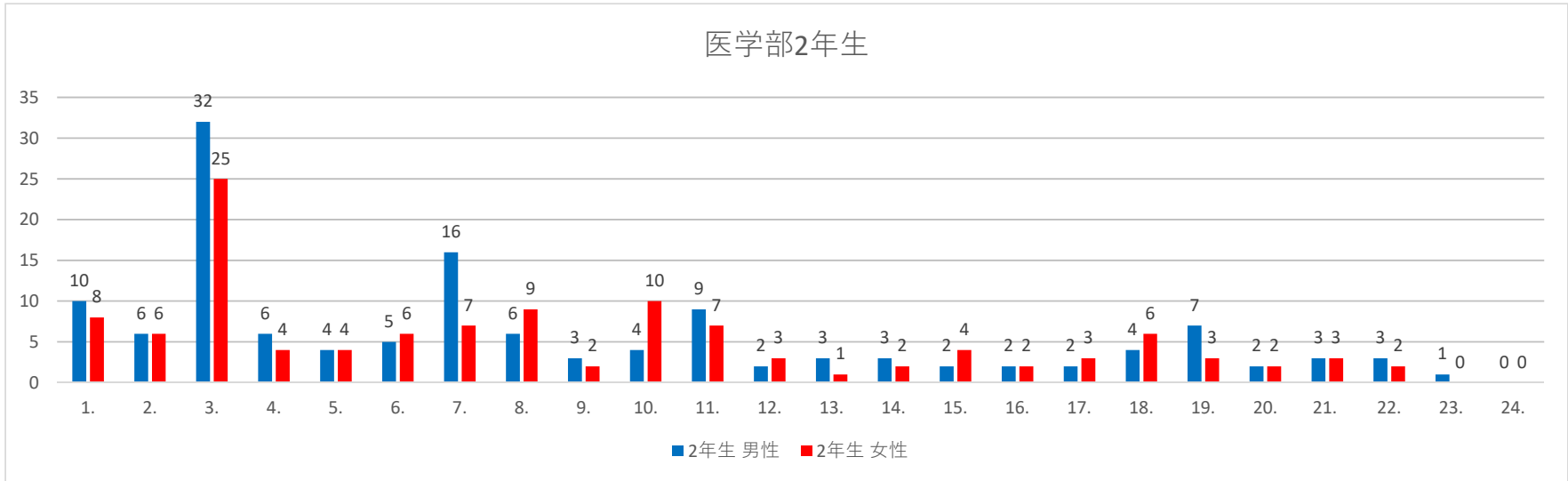
※準備：具体的には国家試験を見据えた日々の勉強、自分の将来の専門性、研修先、キャリアプランを考えての情報収集、先輩に話を聞くなどを想定。

1. 準備をしている
2. 一部で準備を開始しているが、十分ではない
3. 検討中である
4. 検討をしていない



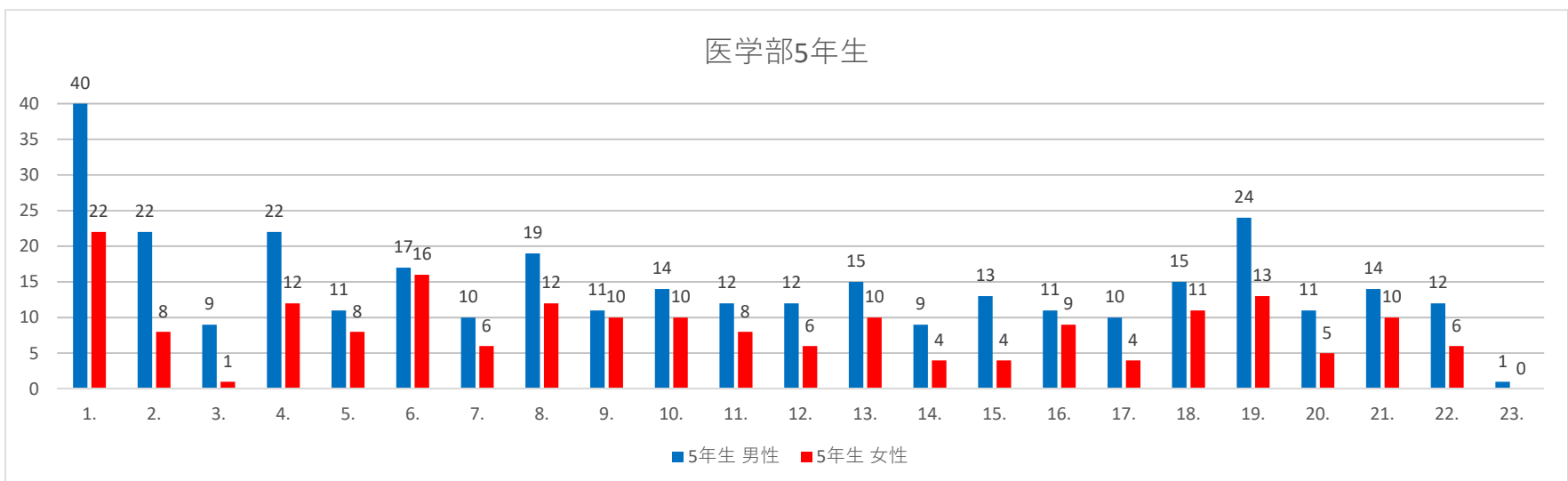
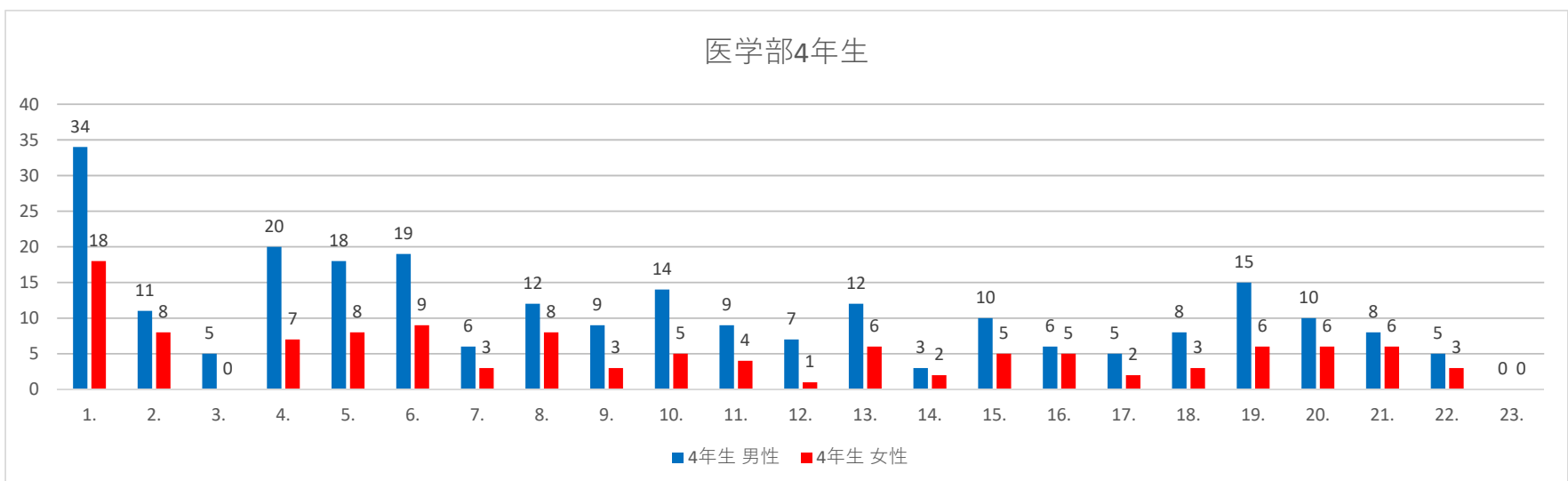
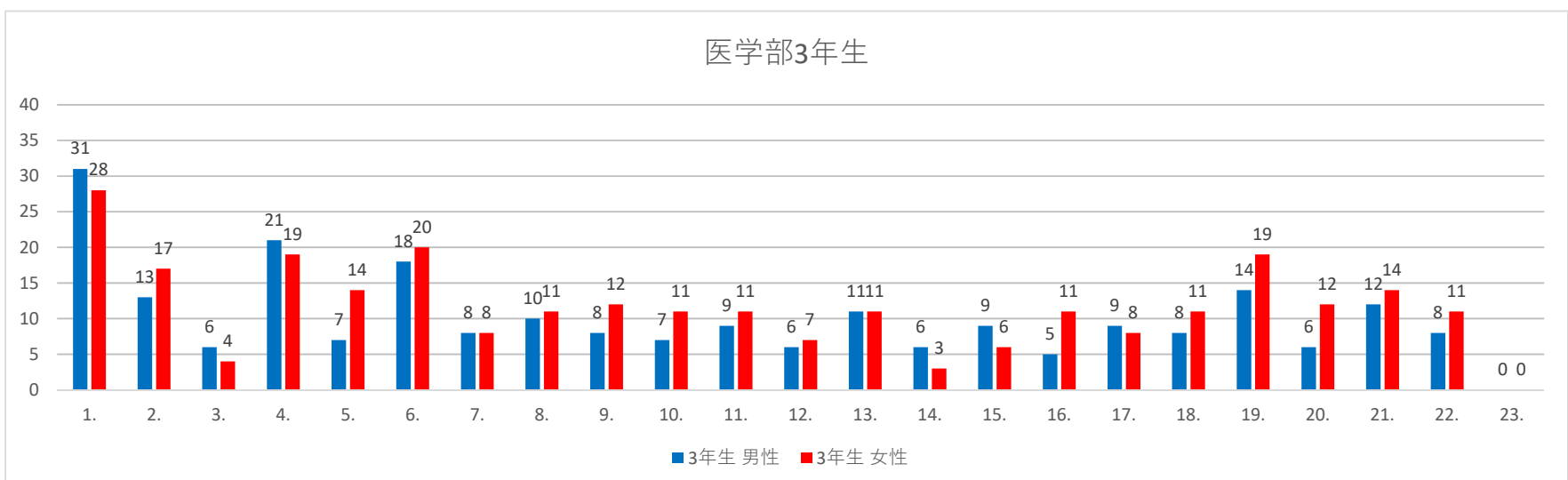
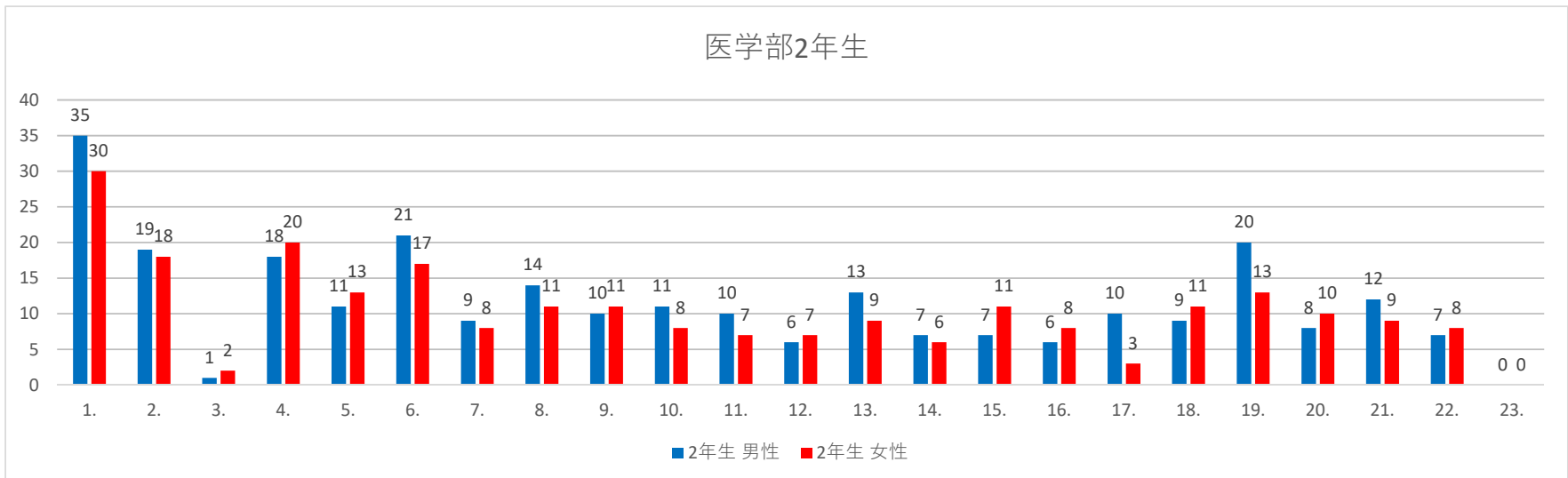
設問2. 今現在、どんな医師になりたいですか。やりたいこと、興味のあるキーワードは何ですか。(複数選択可。)

- |                         |                 |                   |
|-------------------------|-----------------|-------------------|
| 1. ジェネラリスト              | 2. スペシャリスト      | 3. 臨床医            |
| 4. 教育・指導ができる医師          | 5. 研究医(基礎研究)    | 6. 研究医(臨床研究)      |
| 7. 外科系                  | 8. 内科系          |                   |
| 9. 外科・内科以外(皮膚科、麻酔科、眼科等) |                 | 10. プライマリケア、地域医療  |
| 11. 急性期、救急              | 12. 慢性期         | 13. 回復期、リハビリテーション |
| 14. 終末期、緩和ケア            | 15. 災害医療        | 16. 省庁の技官、行政      |
| 17. 僻地医療                | 18. 国際機関、海外での活動 | 19. スポーツドクター      |
| 20. 難病                  | 21. (自分で)開業したい  | 22. 開業医の親の後を継ぎたい  |
| 23. 考えていない              | 24. その他         |                   |



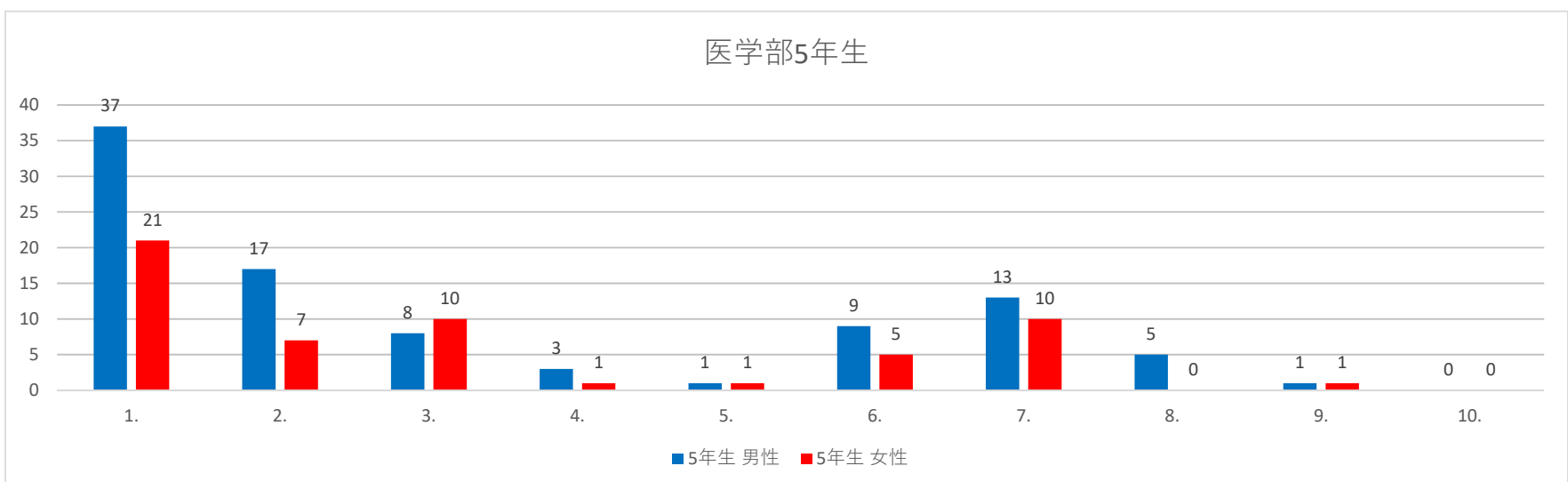
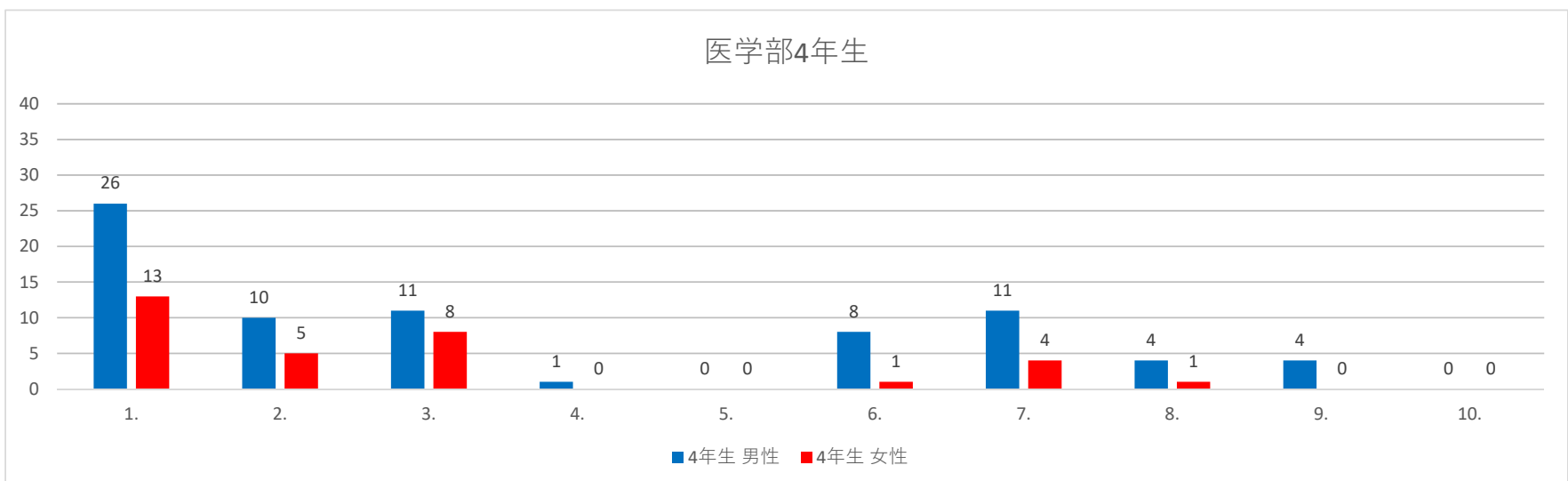
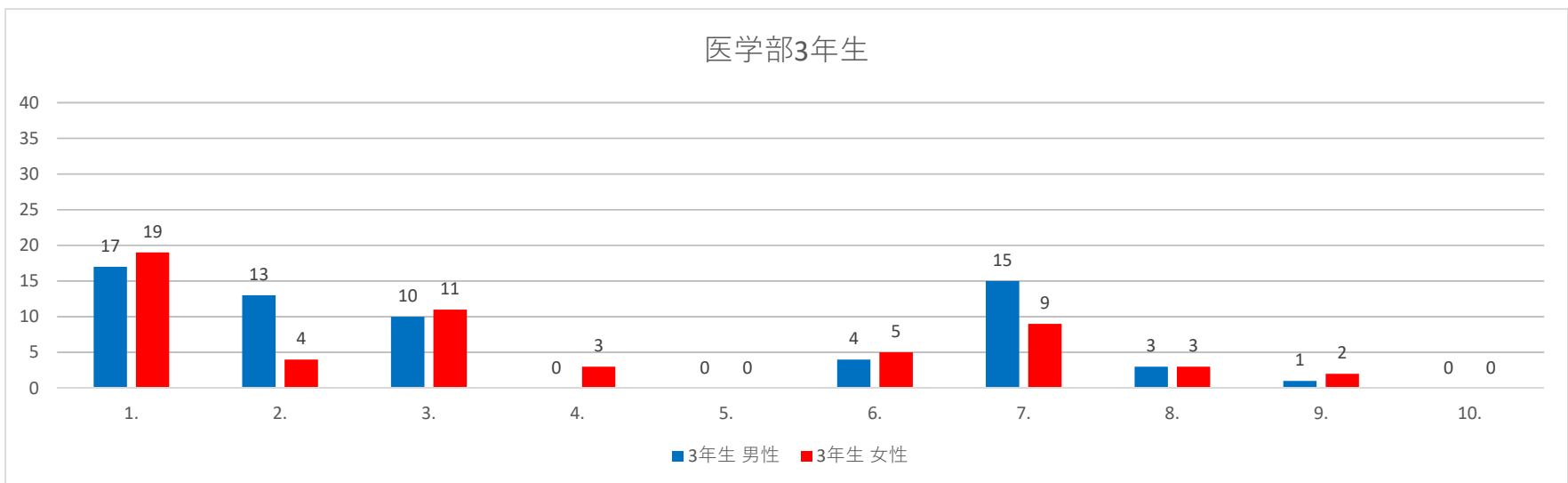
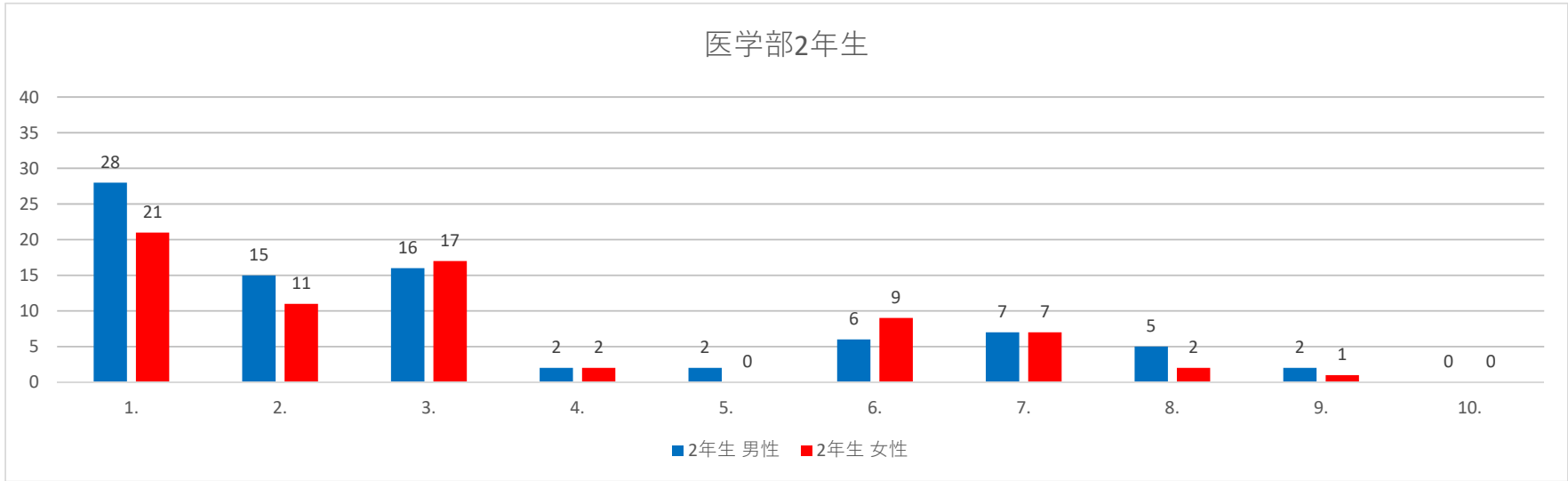
### 設問3. 今後の大学生活で身につけたい力は何ですか。(複数選択可)

- |                            |                         |                   |
|----------------------------|-------------------------|-------------------|
| 1. 基礎的な知識・学力・教養・技能         | 2. 語学力                  | 3. ITスキル          |
| 4. 応用的・専門的な知識・学力・教養・技能     | 5. 体力・自分の心身の健康を自己管理する力  | 6. 論理的思考力         |
| 7. 判断力                     | 8. 物事を懐疑的に考える力、批判する力    | 9. 積極性・主体性        |
| 10. 忍耐力                    | 10. 責任感                 | 11. 行動力           |
| 12. 自分を顧みて自発的に自己研鑽する力      | 12. 困難な場面や課題に立ち向かい解決する力 | 13. リーダーシップ       |
| 14. 物事を追究する力               | 14. 困難な場面や課題に立ち向かい解決する力 | 14. チームで物事を成し遂げる力 |
| 16. 自分の意見をわかりやすく伝える力・自己PR力 | 16. チームで物事を成し遂げる力       | 16. その他           |
| 18. 周囲の環境への適応力             | 18. コミュニケーション能力         |                   |
| 21. 協調性・社会性                | 21. 多様性への理解力            |                   |



設問4. 現在の、学修に対するスタンス（姿勢）として当てはまるものを選択してください。（複数選択可）

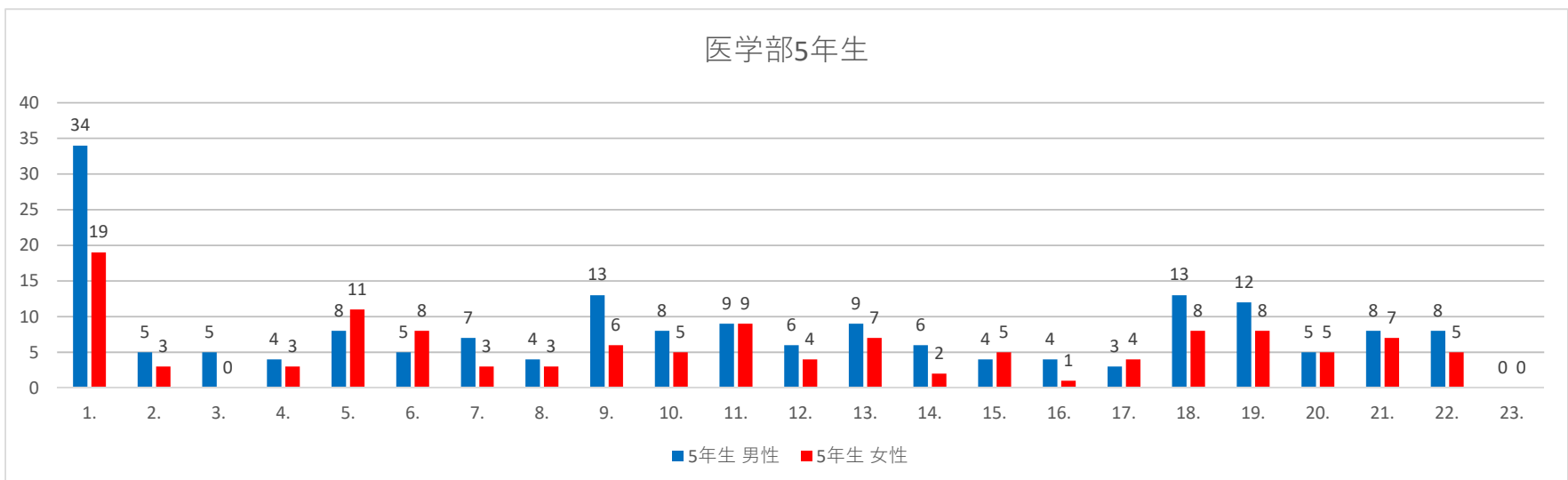
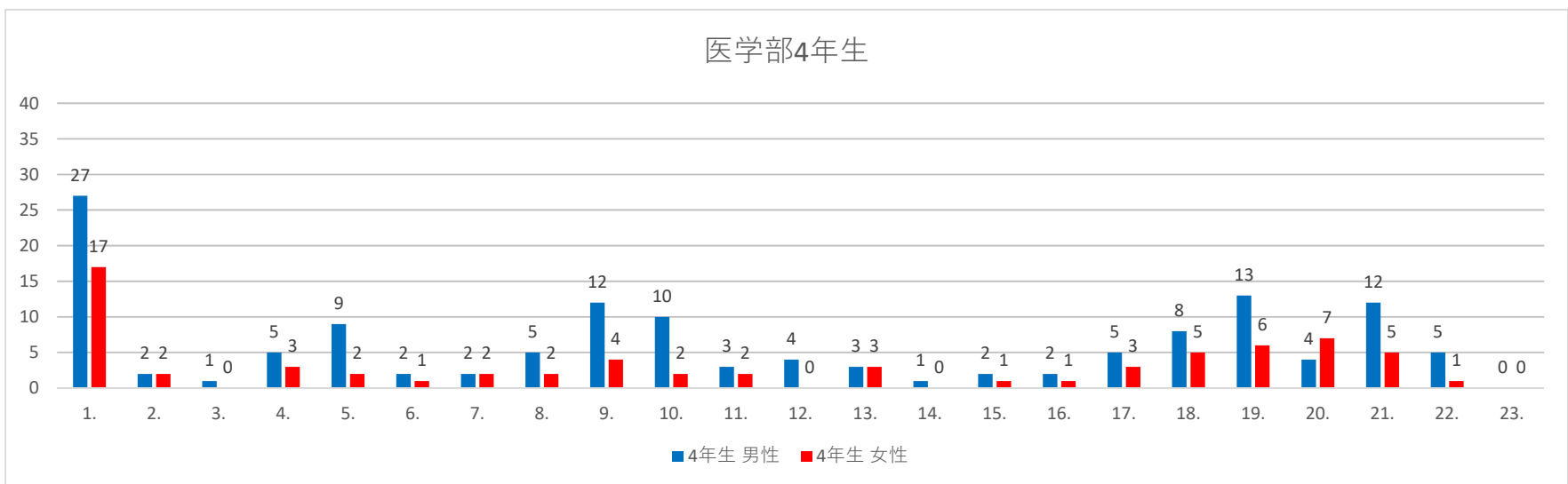
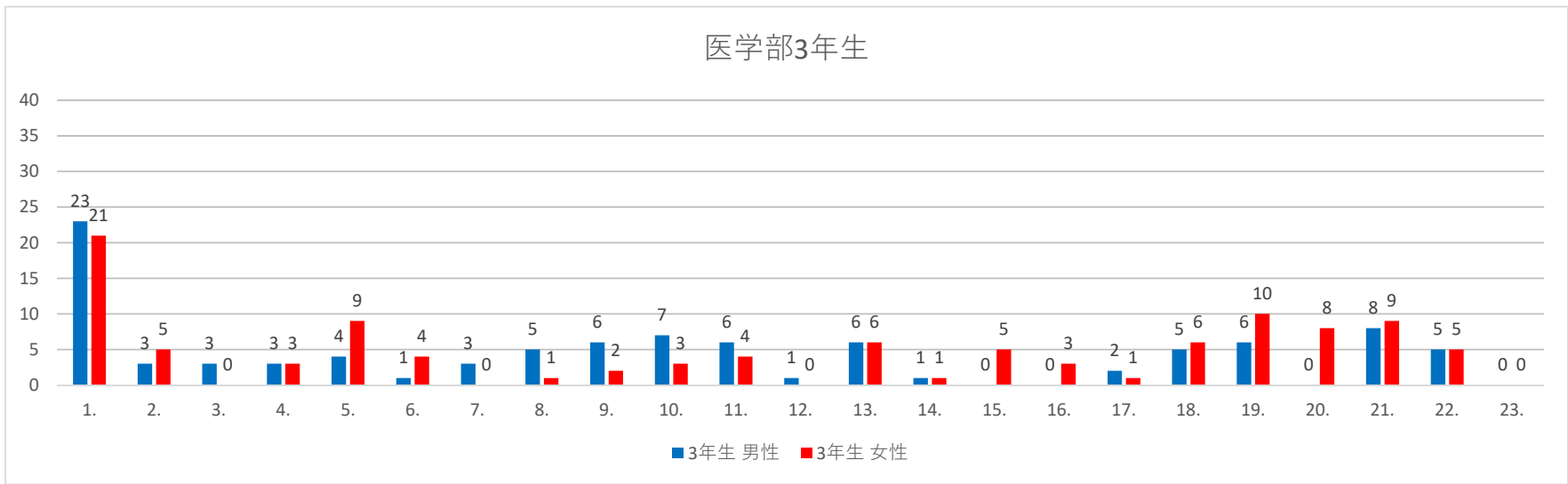
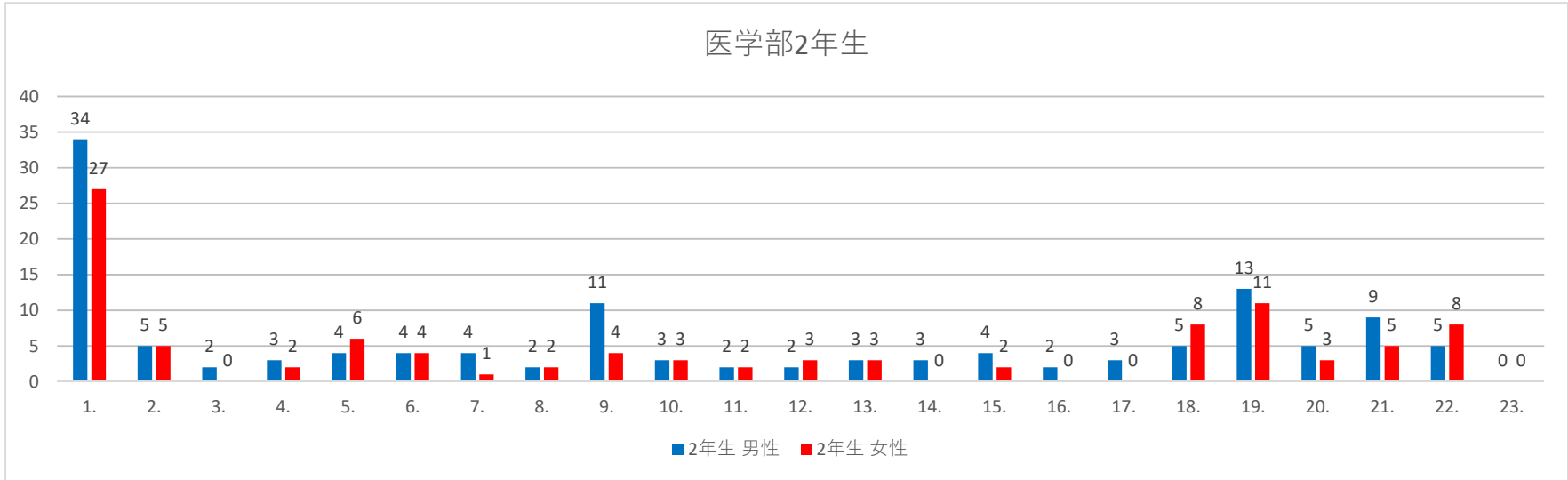
- |                         |                           |
|-------------------------|---------------------------|
| 1. できるだけ広く、まんべんなく学修する   | 2. 重要だと思う事や自分の興味のある事を追究する |
| 3. 与えられた課題を中心にこなす       | 4. 難しいと思う科目を中心に学修する       |
| 5. 厳しい教員が受け持つ科目を中心に学修する | 6. 成績上位を目指して学修する          |
| 7. 卒業・国家試験に合格できる程度に学修する | 8. 学修したい気持ちはあるが、余力がない     |
| 9. 学修する気が起きない           | 10. その他                   |



■アンケート結果 <成長実感・満足度に関する設問>

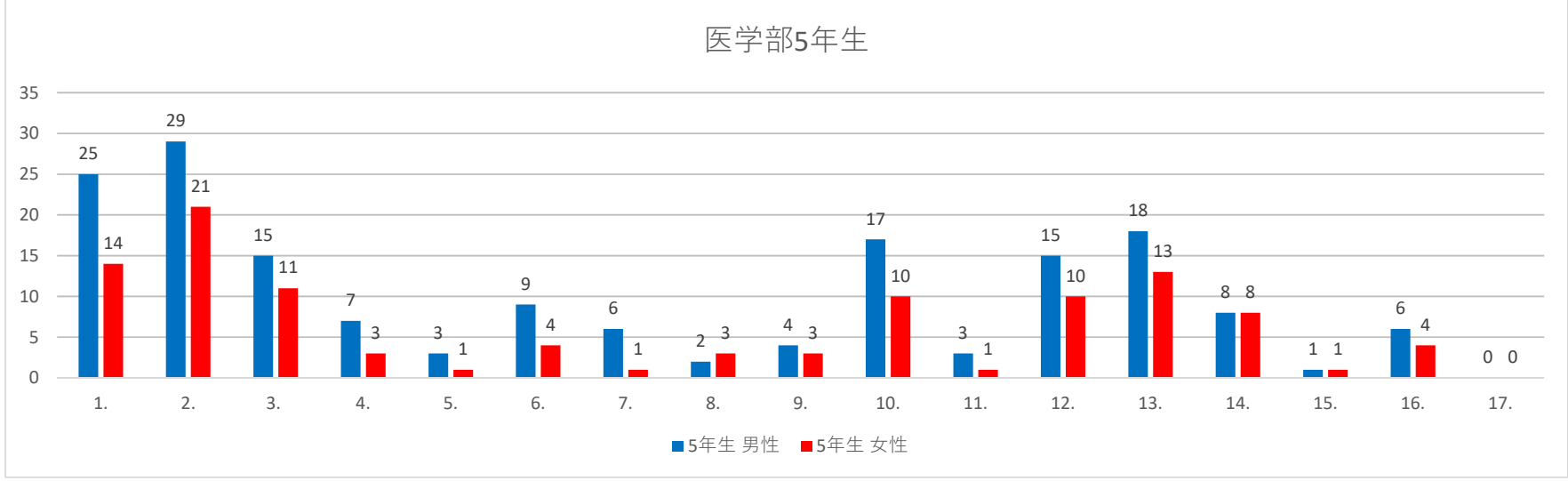
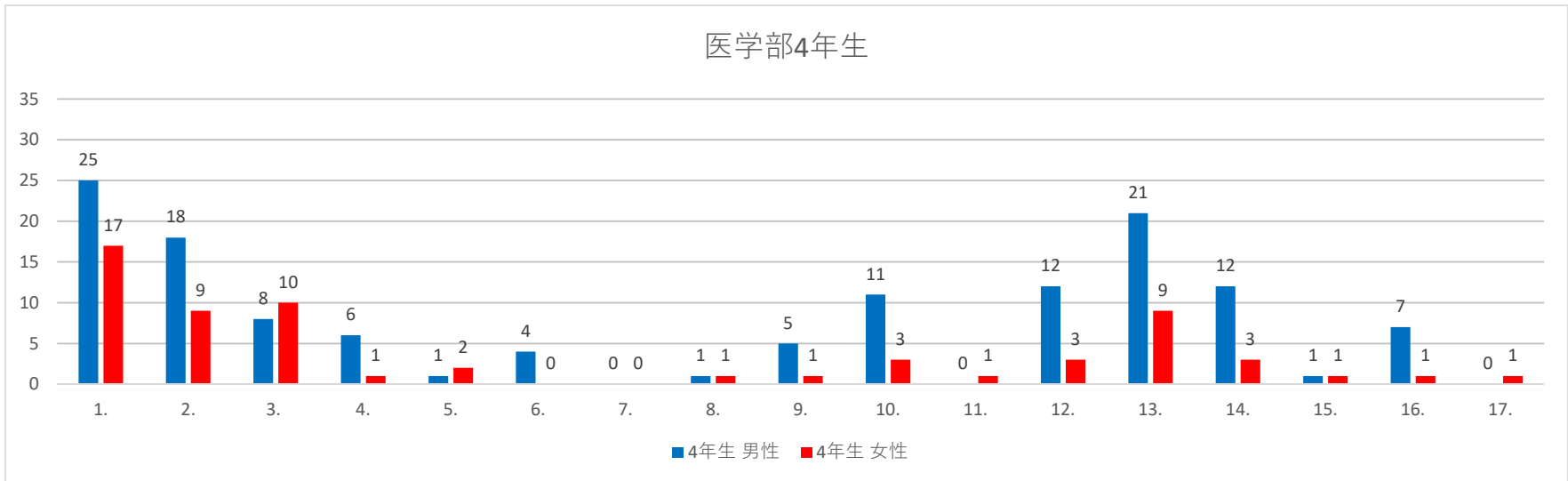
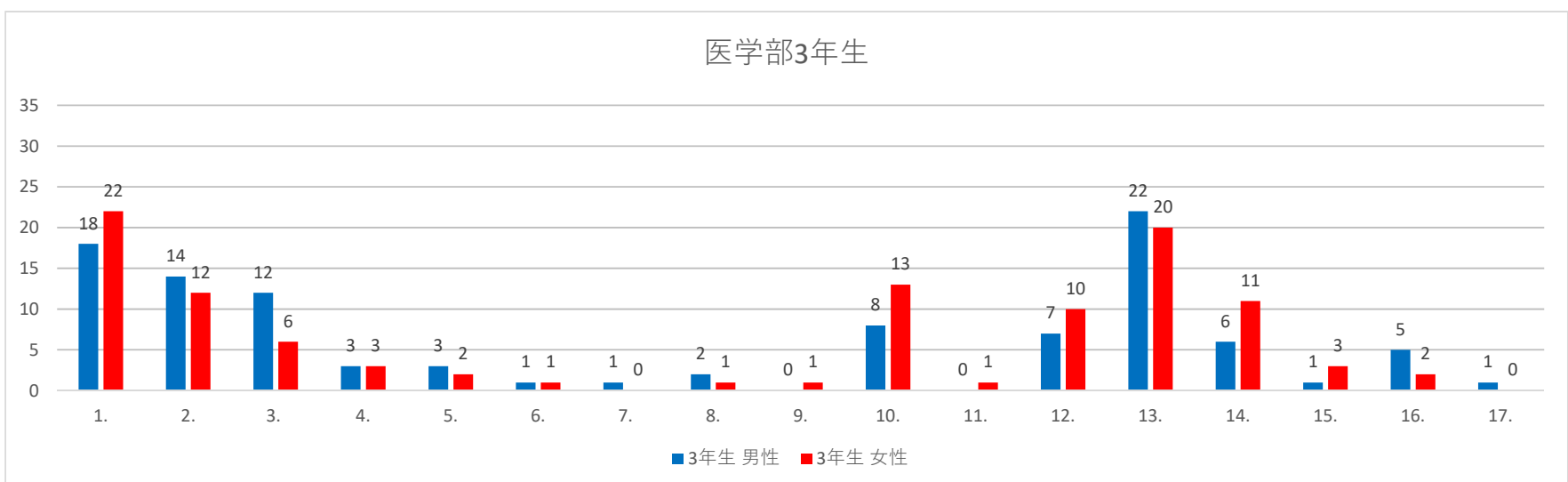
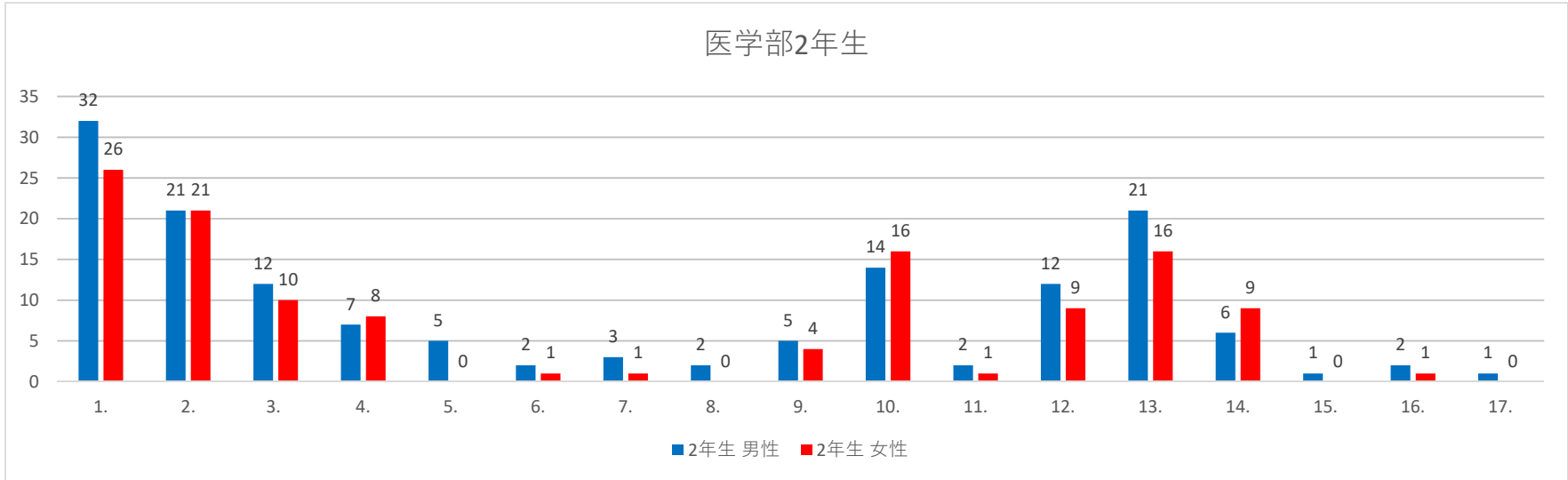
設問5. 大学生活でこれまでに成長できた点、身についたと実感できる力は何ですか。(複数選択可)

- |                         |                        |                            |
|-------------------------|------------------------|----------------------------|
| 1. 基礎的な知識・学力・教養・技能      | 2. 語学力                 | 3. ITスキル                   |
| 4. 応用的・専門的な知識・学力・教養・技能  | 5. 体力・自分の心身の健康を自己管理する力 | 6. 論理的思考力                  |
| 7. 判断力                  | 8. 物事を懐疑的に考える力、批判する力   | 9. 積極性・主体性                 |
| 10. 忍耐力                 | 11. 責任感                | 12. 物事を追究する力               |
| 13. 自分を顧みて自発的に自己研鑽する力   | 14. 行動力                | 15. 自分の意見をわかりやすく伝える力・自己PR力 |
| 16. 困難な場面や課題に立ち向かい解決する力 | 17. リーダーシップ            | 18. コミュニケーション能力            |
| 19. チームで物事を成し遂げる力       | 20. 周囲の環境への適応力         | 21. 多様性への理解力               |
| 22. 協調性・社会性             |                        |                            |
| 23. その他                 |                        |                            |



設問6. 何によって、先述の力が身についたと思いますか。(複数選択可)

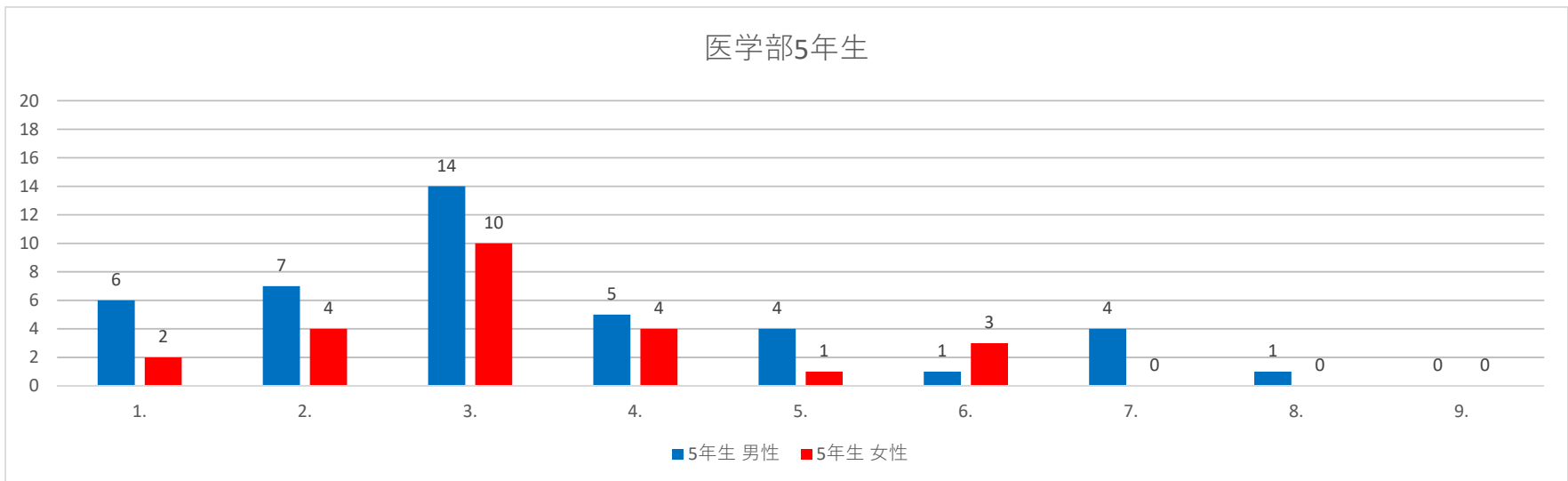
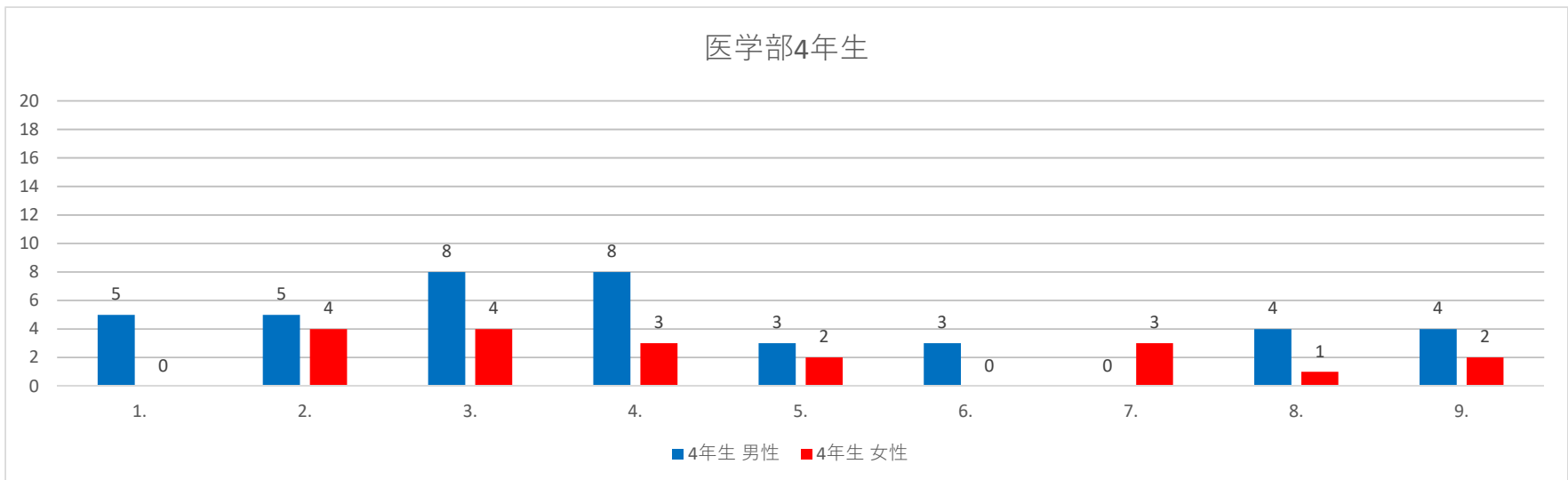
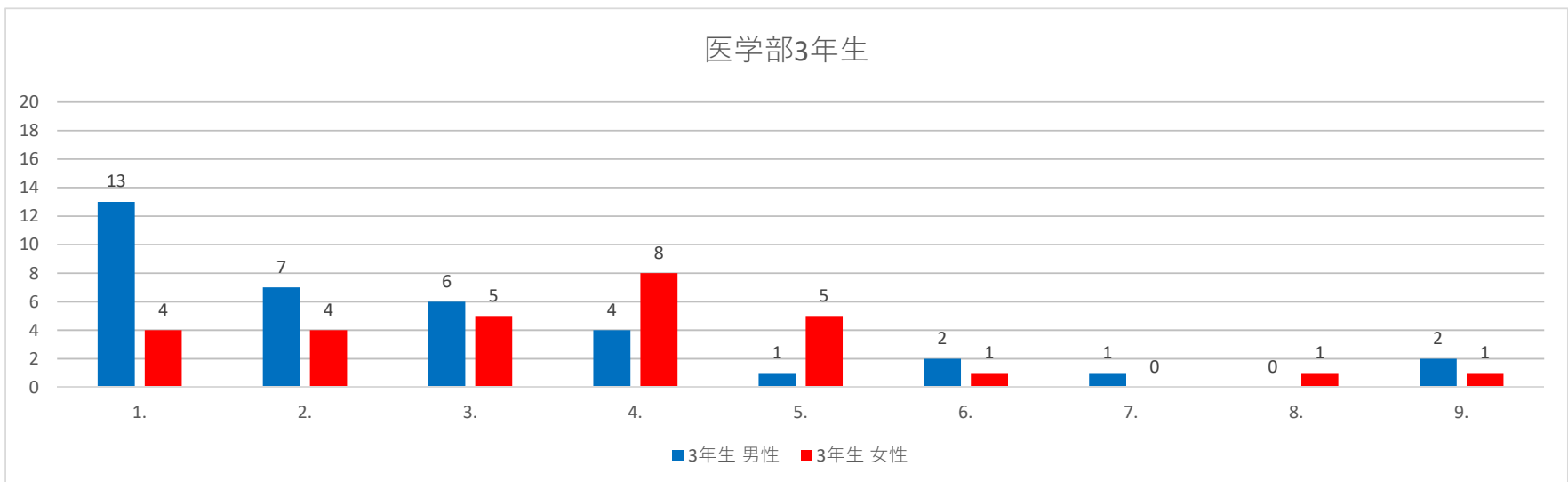
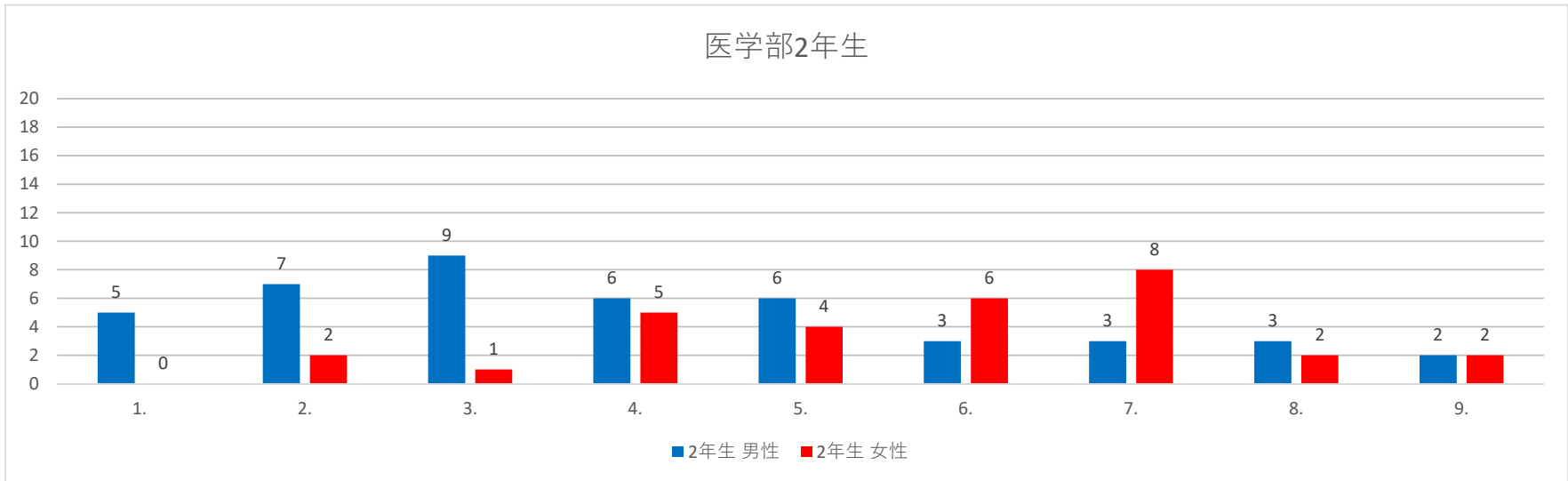
- |                           |                       |                            |
|---------------------------|-----------------------|----------------------------|
| 1. 授業、実験                  | 2. 実習                 | 3. 授業時間以外の個人で行う勉強          |
| 4. 授業時間以外のグループで行う勉強       | 5. 語学力を向上させるための勉強     | 6. 専門科目以外の勉強、自己啓発、教養を深めること |
| 7. 学会参加や論文を読む等、学術研究に触れること | 8. 留学、海外研修            |                            |
| 9. 教員とのコミュニケーション          | 10. 先輩、同級生とのコミュニケーション |                            |
| 11. 専門性やキャリアプランの検討        | 12. 友人、先輩、後輩との交遊      | 13. 部活動、サークル               |
| 14. アルバイト                 | 15. ボランティア            | 16. 自分の個人的な趣味              |
| 17. その他                   |                       |                            |





設問 8. 授業の予習・復習・期末試験勉強等の関連学修にかかる時間（1週間）はどの程度ですか。

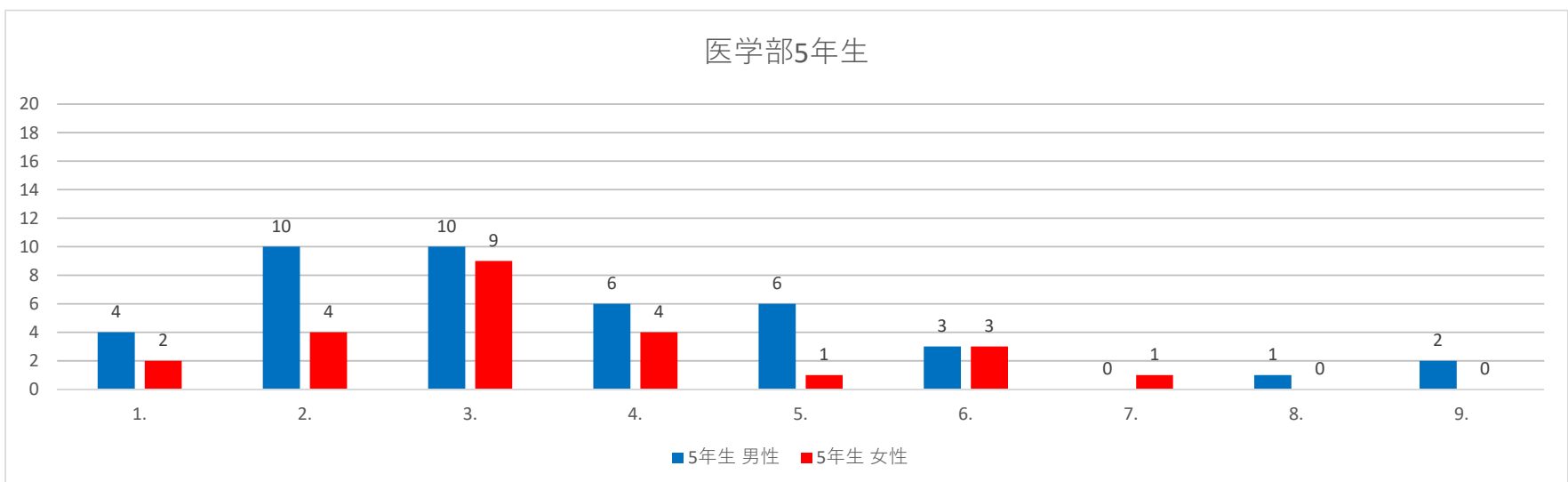
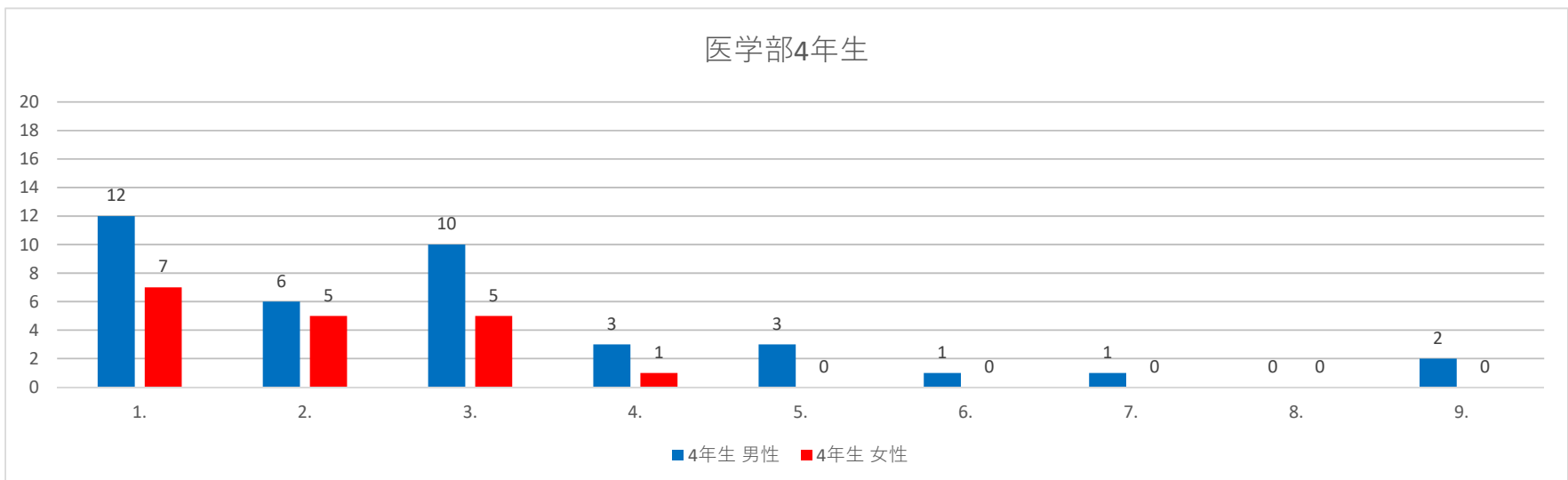
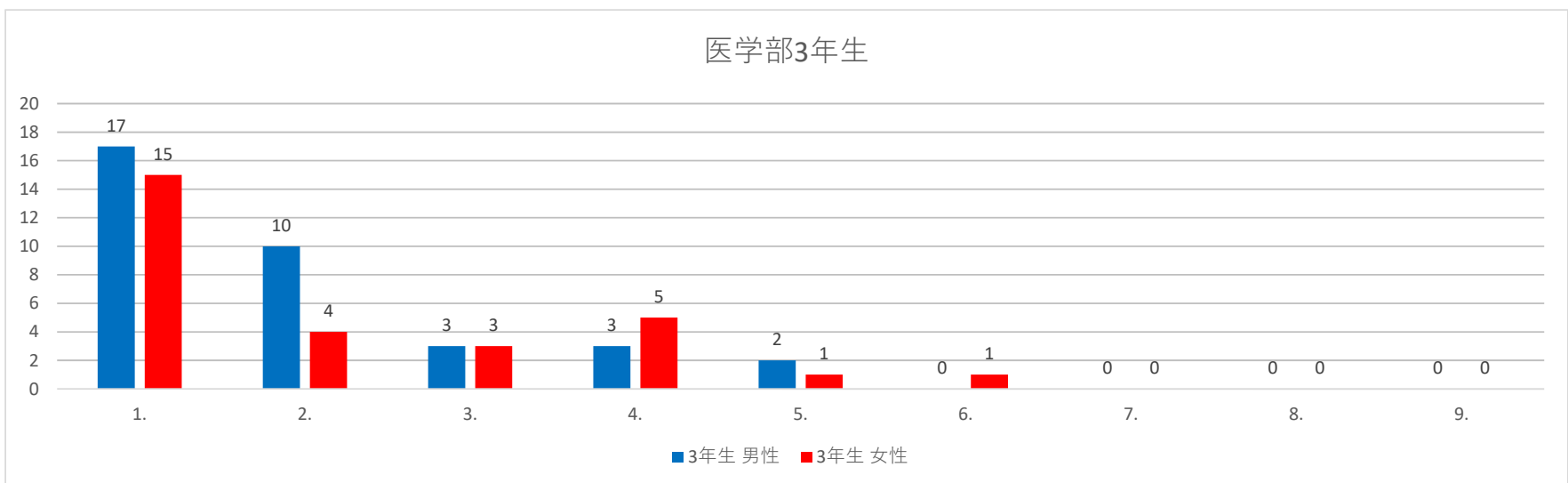
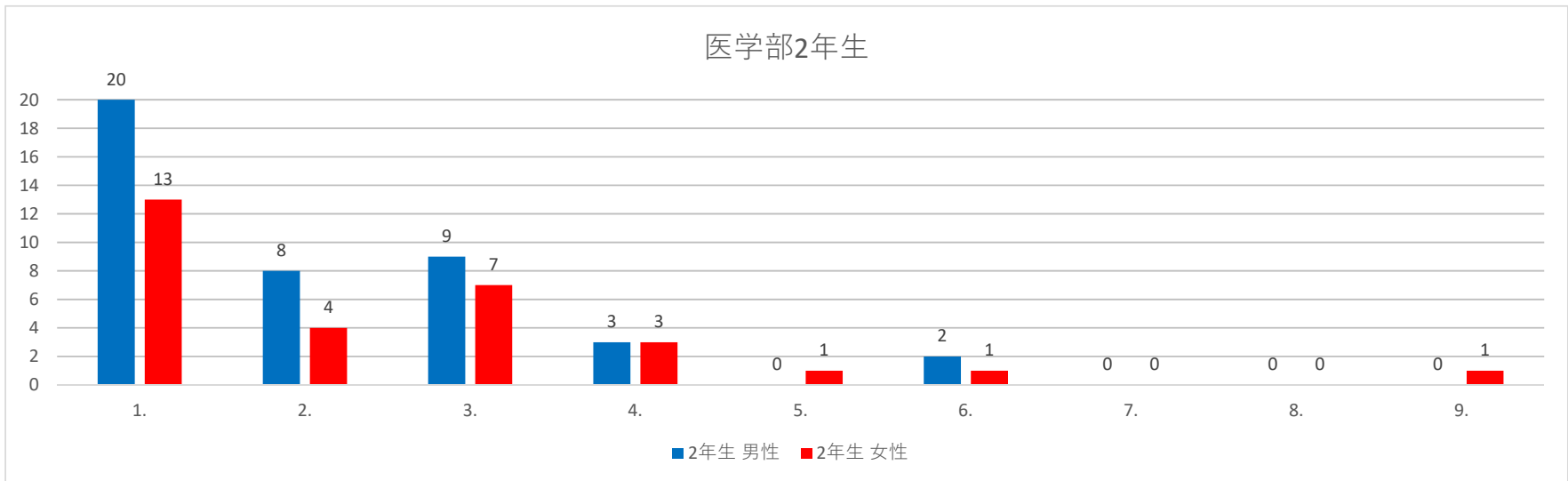
- |                 |                 |                |
|-----------------|-----------------|----------------|
| 1. 行っていない       | 2. 1時間未満        | 3. 1時間以上3時間未満  |
| 4. 3時間以上5時間未満   | 5. 5時間以上7時間未満   | 6. 7時間以上10時間未満 |
| 7. 10時間以上15時間未満 | 8. 15時間以上20時間未満 | 9. 20時間以上      |





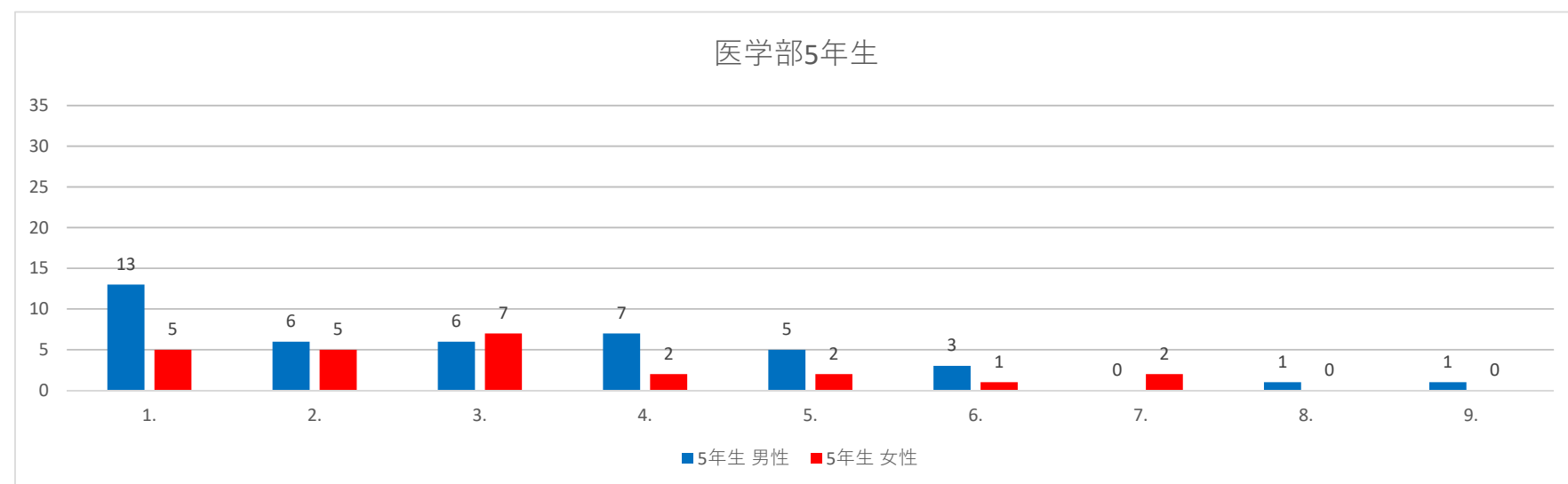
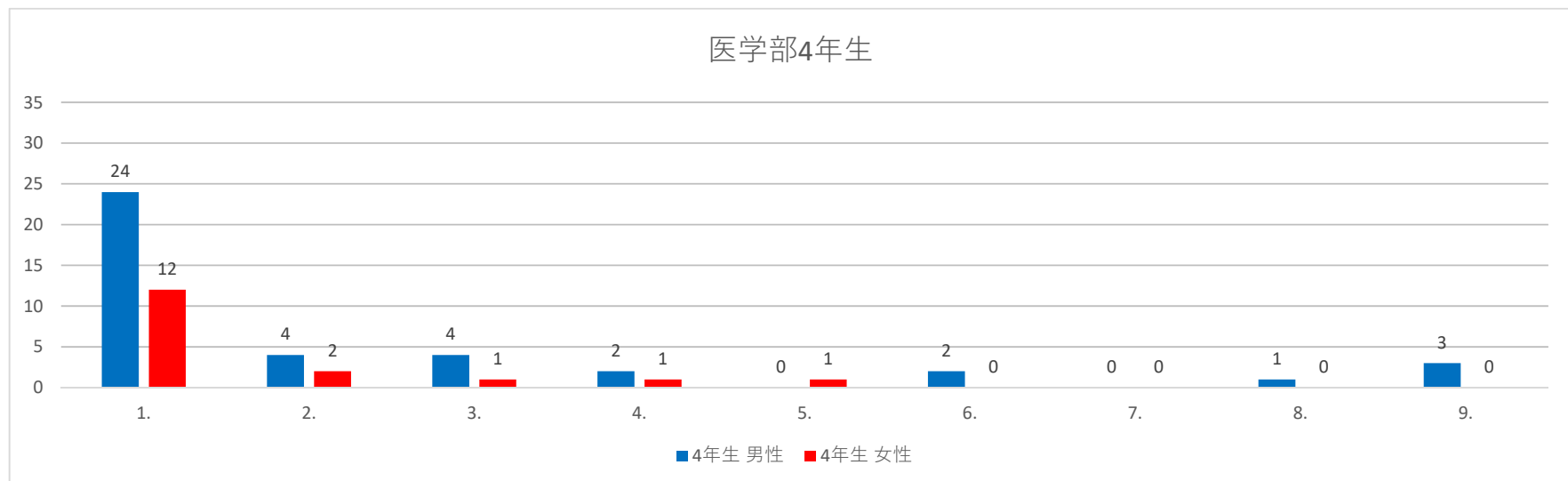
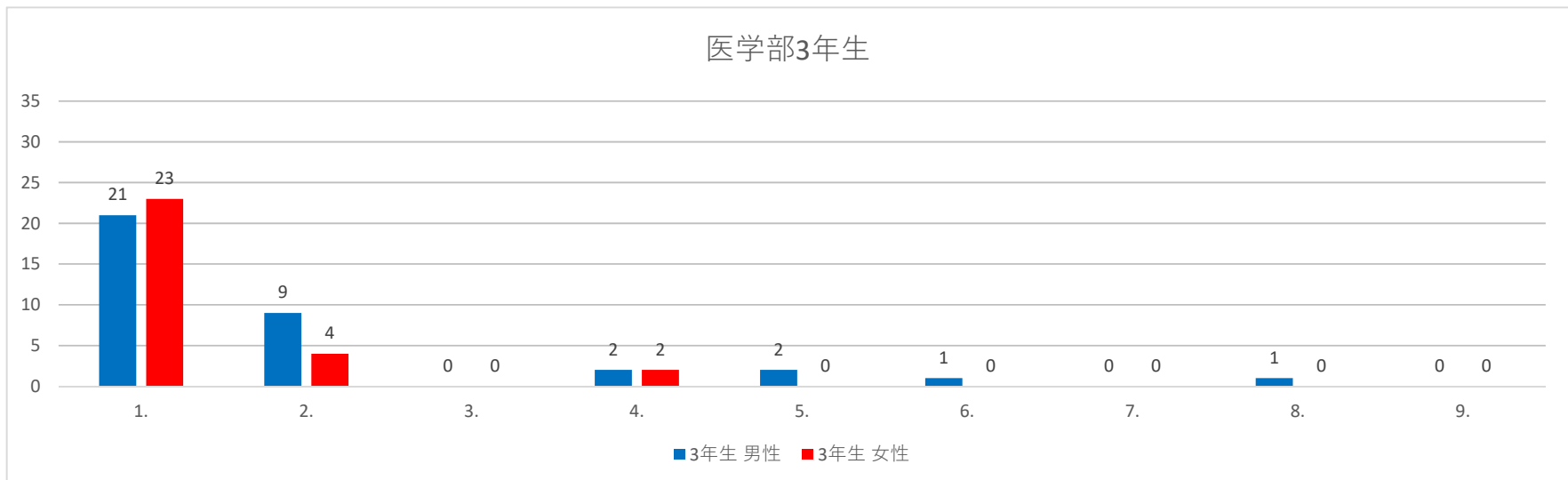
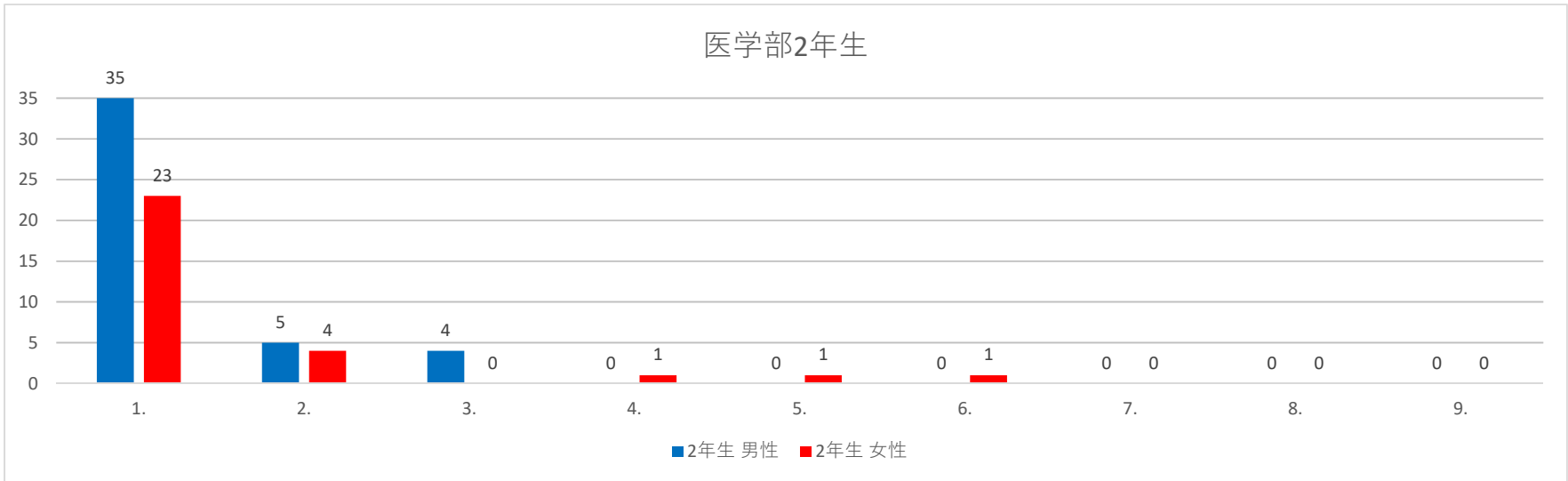
設問9. 授業の予習・復習・試験対策ではない、自発的な学修にかかる時間（1週間）はどの程度ですか。

- |                 |                 |                |
|-----------------|-----------------|----------------|
| 1. 行っていない       | 2. 1時間未満        | 3. 1時間以上3時間未満  |
| 4. 3時間以上5時間未満   | 5. 5時間以上7時間未満   | 6. 7時間以上10時間未満 |
| 7. 10時間以上15時間未満 | 8. 15時間以上20時間未満 | 9. 20時間以上      |



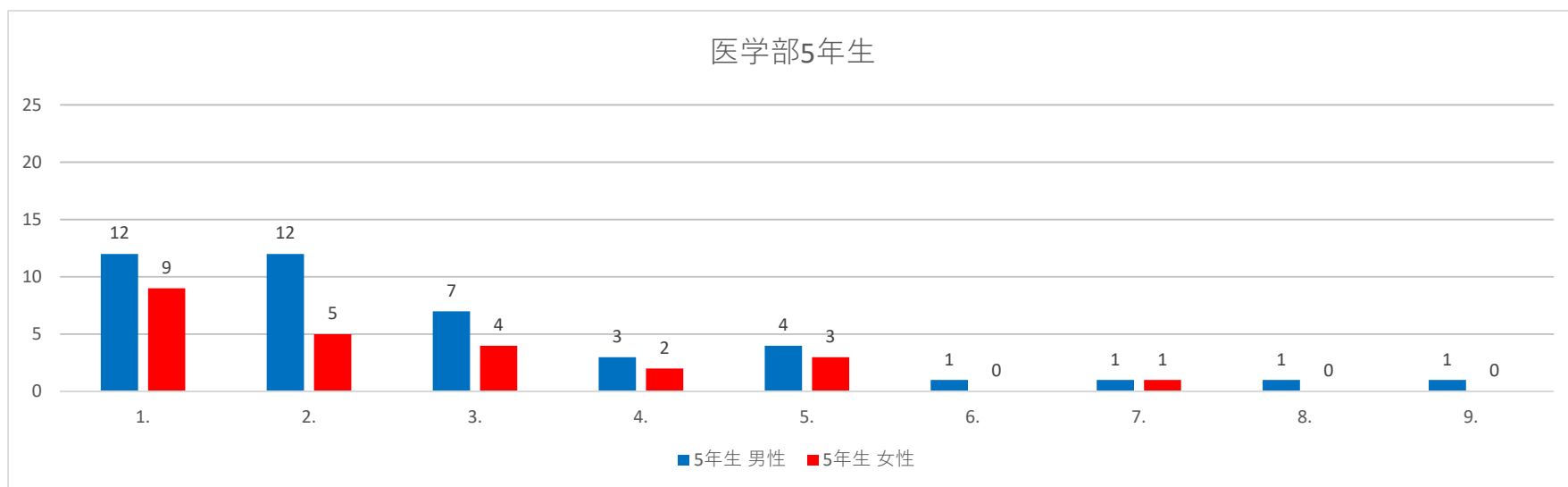
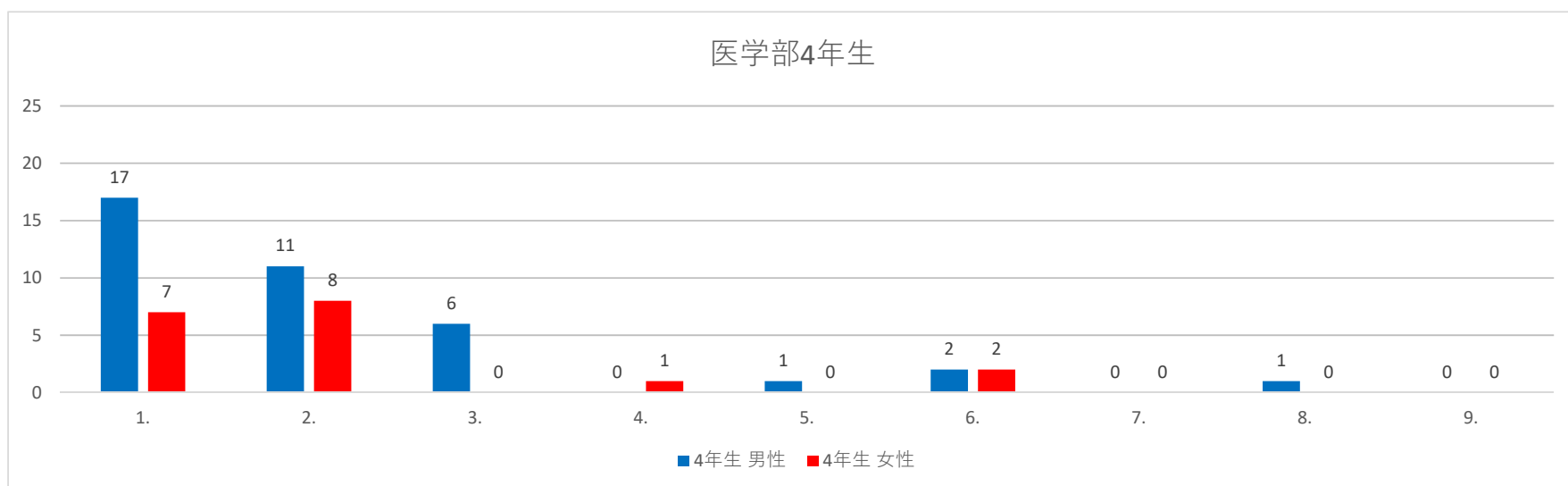
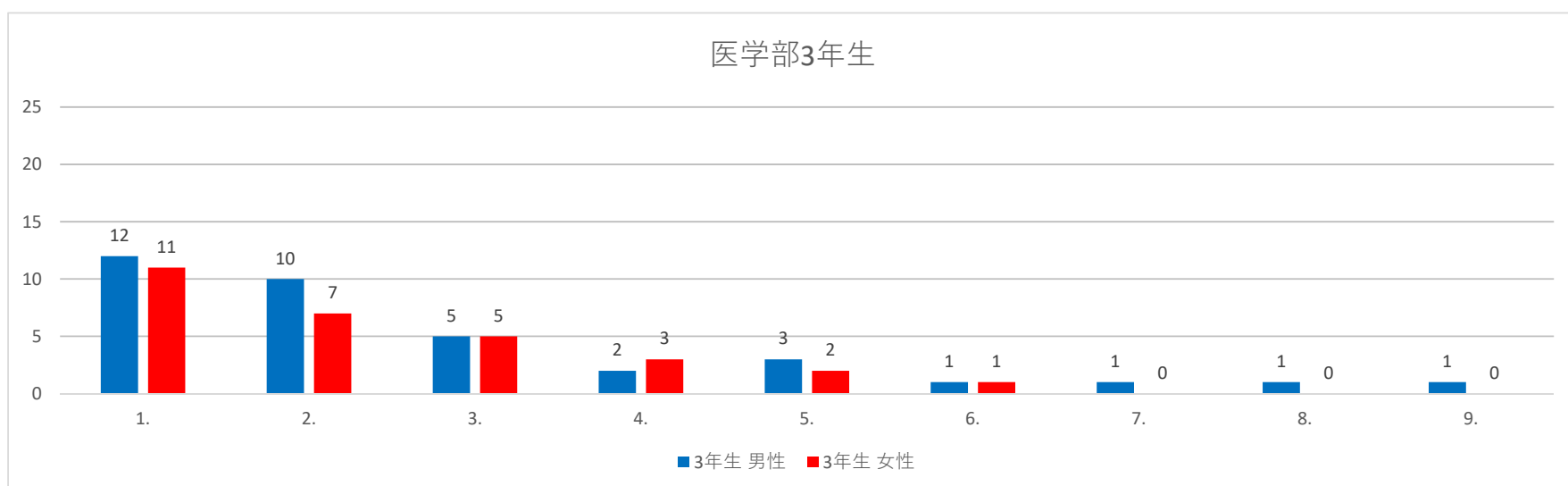
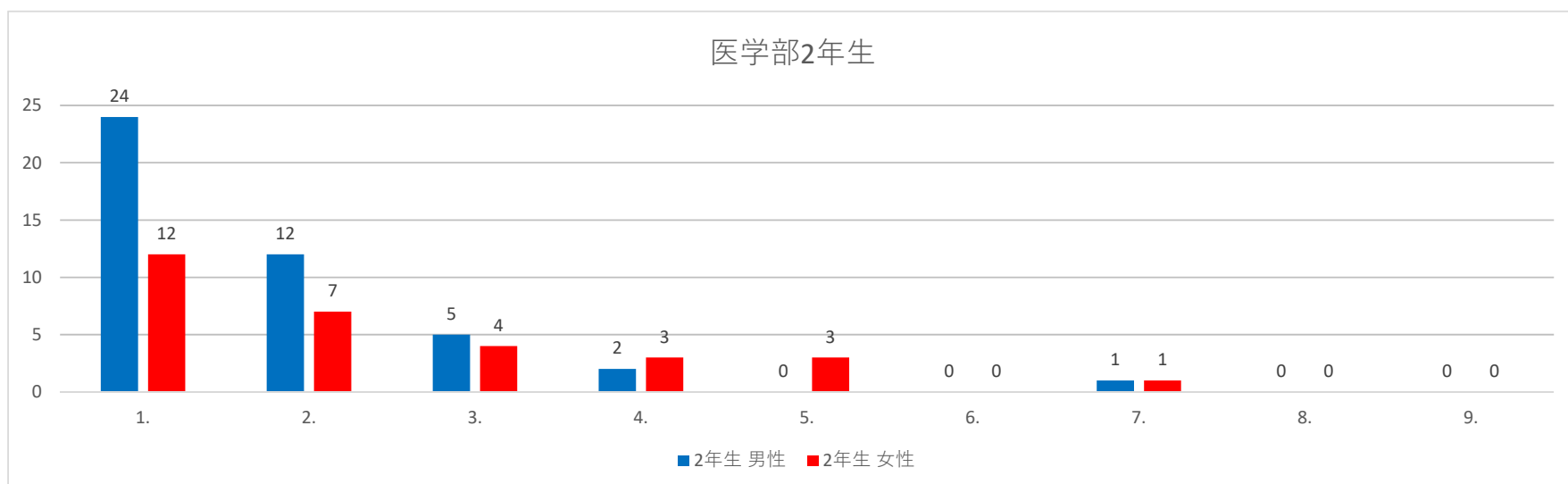
設問 10. 資格試験（語学等）や採用試験のための学修にかかる時間（1週間）はどの程度ですか。

- 1. 行っていない
- 2. 1時間未満
- 3. 1時間以上3時間未満
- 4. 3時間以上5時間未満
- 5. 5時間以上7時間未満
- 6. 7時間以上10時間未満
- 7. 10時間以上15時間未満
- 8. 15時間以上20時間未満
- 9. 20時間以上



設問 1 1. 自己啓発、教養のための活動や読書にける時間（1週間）はどの程度ですか。

- |                 |                 |                |
|-----------------|-----------------|----------------|
| 1. 行っていない       | 2. 1時間未満        | 3. 1時間以上3時間未満  |
| 4. 3時間以上5時間未満   | 5. 5時間以上7時間未満   | 6. 7時間以上10時間未満 |
| 7. 10時間以上15時間未満 | 8. 15時間以上20時間未満 | 9. 20時間以上      |



## 設問 1 2. 日頃から継続的に学修しますか。試験前に集中して学修しますか。

1. 日頃から継続的に学修する

2. 試験前に集中して学修する

3. 日頃も、試験前も、学修していない

